

(別紙様式)

田地整第459号
令和2年12月7日

内閣総理大臣 殿

田野畑村長 石原 弘



復興交付金に関する書類の交付担当大臣への提出について

東日本大震災特別区域法施行規則第47条第2項の規定に基づき、下記の書類を各交付担当大臣まで提出願います。

記

1. 漁業集落復興効果促進事業使途内訳変更提出書（農林水産大臣宛て）

1部

農林水産大臣 殿

田野畑村長 石原 弘



漁業集落復興効果促進事業使途内訳変更提出書

平成24年度東日本大震災復興交付金の漁業集落復興効果促進事業について、内訳書類の記載事項を変更したいので次のとおり、提出します。

なお、変更後の使途内訳書に記載の細要素事業について、下記の条件を了知の上、着手することとします。

- (会計区分) 一般会計
(項) 東日本大震災復旧・復興推進費
(目) 東日本大震災復興交付金

当初交付決定 年月日番号	最終交付決定 変更年月日番号
平成24年9月4日 24水港第1849号	令和2年12月1日 2水港第1905号

記

(条件)

東日本大震災復興交付金交付要綱(農林水産省)漁業集落復興効果促進事業事務取扱要領第1の3の規定に基づく修正を受けた場合、当該修正を受けるまでの期間に生じたあらゆる損失等は自らの責任とすることを了知した上で当該細要素事業に着手するものとする。

(備考)

1. 上表は、会計区分、項、目ごとに作成して下さい。別様にする必要はありません。
2. この様式に別添1、別添2及び別添3をあわせたものが参考様式第2です。
3. 第5のとおり、農林水産大臣の回答まで日数を要するため、提出書は十分に余裕をもって提出願います。

平成24年度漁業集落復興効果促進事業総括表

交付団体名：田野畑村

(単位：千円)

計画名	交付対象事業費		控除後の 事業費 (a)	交付限度額 (b)=(a)× 0.8	使途内訳を定めた対象交付金額			使途未定額 (b-e)	備考		
					前回まで(c)	今回(d)	計(e=c+d)				
田野畑村復興 交付金事業計 画	24年5月	配分	823,440		24年8月23日	当初協議	25,680				
	24年8月	配分	16,254		24年9月24日	2回目協議	28,560				
	24年11月	配分	1,006,050		24年11月15日	3回目協議	4,720				
					25年1月11日	4回目協議	10,800				
					25年3月5日	使途内訳変更	2,872				
					25年4月17日	使途内訳変更	618,470				
					25年7月19日	使途内訳変更	5,236				
					26年4月14日	使途内訳変更	58,896				
					26年7月1日	使途内訳変更	8,000				
					26年9月25日	使途内訳変更	28,160				
					27年2月23日	使途内訳変更	80,000				
					27年5月27日	使途内訳変更	104,000				
					27年11月24日	使途内訳変更	3,960				
					28年6月7日	使途内訳変更	41,272				
					28年10月21日	使途内訳変更	82,080				
					28年12月20日	使途内訳変更	5,062				
					28年12月22日	使途内訳変更	5,720				
					29年8月1日	使途内訳変更	7,586				
					30年3月14日	使途内訳変更	57,394				
					30年4月9日	使途内訳変更	5,046				
					30年4月9日	使途内訳変更	7,353				
					30年8月20日	使途内訳変更	8,014				
					30年11月20日	使途内訳変更	-21,479				
			R2年1月8日	使途内訳変更	17,609						
			R2年1月8日	使途内訳変更	11,968						
			R2年6月15日	使途内訳変更	247,657						
			R2年10月30日	使途内訳変更	-4,347						
	合計		1,845,744	1,845,744	1,476,595	合計	1,450,289	26,102	1,476,391	204	

(備考)

1. 標題の年度は、当該漁業集落復興効果促進事業が記載されている復興交付金事業計画の年度を記載してください。
2. 「交付対象事業費」の欄には、漁業集落復興効果促進事業の交付対象事業費を記載し、今回の提出までに事業間流用等により漁業集落復興効果促進事業の交付対象事業費が増減している場合は、増減額、増減の要因（事業間流用）及び日付を記載してください。
3. 「控除後の事業費」、「交付限度額」及び「未提出額」の欄は、合計のみ記載してください。
4. 過去に変更提出書の提出を行っている場合は、「使途内訳を定めた対象交付金額」の「前回まで」の欄に、当初提出とこれまでにを行った変更提出書の提出の際の使途内訳を定めた対象交付金額と日付を記載してください。

参考様式第1及び参考様式第2の別添2

令和2年度 漁業集落復興効果促進事業使途内訳提出調書

(単位：千円)

計画名	事業番号	細要素事業名	事業費					調査費	事業費計 (A)	控除額 (B)	事業費 (控除額の控除後) (C=A-B)	国费率 (8/10) (D)	提出対象交付金額 (C) × D	着手 年月日	完了予定 年月日	備考
			工事費内訳													
			本工事費	附帯工事費	測量設計費	用地費及 補償費	船舶及機械器具費									
田 野 畑 村 復 興 交 付 金 事 業 計 画	◆ C 5 - 1 - 28	(42)水産関連情報整備 事業	(0)	(0)	(0)	(0)	(0)	(22,011)	(22,011)	(0)	(22,011)	(0.8)	(17,609)	R2.1.14	R3.3.31	道路 台帳 平井賀
			<0>	<0>	<0>	<0>	<0>	<22,011>	<22,011>	<0>	<22,011>	<0.8>	<17,609>			
	◆ C 5 - 1 - 29	(46)復興地域づくり加 速化事業	(0)	(0)	(0)	(0)	(0)	(0)	(0)	(0)	(0)	(0.8)	(0)	R2.12.7	R3.12.31	道路 舗装補修 平井賀
			32,628	<0>	<0>	<0>	<0>	<0>	32,628	<32,628>	<0>	32,628	0.8	26,102		
			<32,628>	<0>	<0>	<0>	<0>	<32,628>	<0>	<32,628>	<0.8>	<26,102>				
			<0>	<0>	<0>	<0>	<0>	<0>	<0>	<0>	<0.8>	<0>				
			<0>	<0>	<0>	<0>	<0>	<0>	<0>	<0>	<0.8>	<0>				
合計			(0)	(0)	(0)	(0)	(0)	(22,011)	(22,011)	(0)	(22,011)	(0.8)	(17,609)			
			32,628	0	0	0	0	0	32,628	0	32,628	0.8	26,102			
			<32,628>	<0>	<0>	<0>	<0>	<0>	<54,639>	<0>	<54,639>	<0.8>	<43,711>			

(備考)

1. 本表は、漁業集落復興効果促進事業のうち、標題の年度に実施する細要素事業を記載する。
2. 「事業番号」は、「◆(最も関連する基幹事業の事業番号) - (最も関連する基幹事業ごとの通し番号)」となるよう記載する。(参考) C5：漁業集落防災機能強化事業
3. 「細要素事業名称」欄には、東日本大震災復興交付金制度要綱別表2-2に掲げられた番号及び事業名を記載し、事業ごとに別添3を添付する
4. 「調査費」は内訳を明らかにしておく(提出は要しない)。
5. 上段()書きは、前回までの提出済みの額、中段には今回提出する額、下段< >書きは合計額を記載する。

参考様式第1及び参考様式第2の別添3

漁業集落復興効果促進事業の概要を示す書類

事業番号	◆ C 5 - 1 - 29	事業名	(46)復興地域づくり加速化事業
事業概要	<p>平井賀漁港地区道路補修事業</p> <p>岩手県田野畑村においては、東日本大震災からの復旧・復興を図るため、震災復興計画に基づき、各種復旧・復興事業を進めている。これら復旧・復興事業において、必要となる土砂等は村内山間部から搬出している。これに伴い、大型車両交通量が「舗装計画交通量」を大きく超過しており、村道の舗装が著しく損傷している。このことから、復旧・復興事業による土砂等を運搬する大型車両の通行により損傷した村道の舗装補修を行うものである。</p>		
事業年度	<p>■事業年度 令和2年度</p>		
事業計画概要	<p>■漁業集落道平井賀漁港地区道路舗装補修</p> <p>対象路線：村道田野畑平井賀線 L=150m 村道羅賀平井賀線① L=120m 村道羅賀平井賀線②(羅賀東団地) L=160m</p>		
全体事業費	<p>■32,628千円</p>		
基幹事業との関連性	<p>■事業番号：C-5-1 ■事業名：平井賀漁港地区漁業集落防災機能強化事業 平井賀漁港地区漁業集落防災機能強化事業等に必要となる盛土材を運搬により、損傷した村道の舗装について復旧するものであり、基幹事業と関連がある。</p> <p>※ この様式は、原則として、参考様式第1の別添2に記載した細要素事業名ごとに作成し、概要を示す図面を添付してください。</p>		

復興交付金事業等に要する費用の算出に係る基礎資料

様式1-2① No.

事業番号

◆C5-1-29

(単位:千円)

補助事業等の名称/目的及び内容		補助金の算出方法	
事業名	(46)復興地域づくり加速化事業	事業費 (A)	32,628
箇所名	平井賀地区	控除額 (B)	
事業認可 告示年月日	-	交付対象事業費 (C)=(A)-(B)	32,628
事業施行期間	令和2年度	基本国費率	0.8
工事施行延長又は 積面	2,640 m ²	交付額 (D)	26,102
用地面積及び 物件戸数等		摘 要	
事業完了予定期日	令和2年12月	○本工事費内訳	
経 費 の 配 分		村道田野畑平井賀線	11,490千円 L=150m
		村道羅賀平井賀線①	8,696千円 L=120m
工事費	29,662	村道羅賀平井賀線②(羅賀東団地)	9,476千円 L=160m
本工事費	29,662	合計	29,662千円
事業費計 (A)	29,662		
消費税相当額	2,966		
合 計	32,628		

NO	申請路線	主な土取場	基幹事業(復興交付金)		搬出先(基幹事業・移転団地)	一件/一括/現状申請不可	施工予定	申請額(千円)
			番号	事業名				
1	村道田野畑平井賀線	平井賀大橋下部工 平井賀漁集(羅賀東団地)	C-5-1	平井賀漁港地区漁業集落防災機能強化事業	平井賀地区(漁集事業)	一括	R2	12,639
2	村道羅賀平井賀線①	平井賀大橋下部工 平井賀漁集(羅賀東団地)	C-5-1	平井賀漁港地区漁業集落防災機能強化事業	平井賀地区(漁集事業)	一括	R2	9,565
3	村道羅賀平井賀線②	平井賀漁集(羅賀東団地)	C-5-1	平井賀漁港地区漁業集落防災機能強化事業	平井賀地区(漁集事業) 島越地区(漁集事業)	一括	R2	10,424
合計								32,628

効果促進事業による道路の損傷箇所の補修に関する確認事項

確認事項	内 容
(原因者の特定・費用負担)	
1.震災後の復旧・復興事業(国費)において生じた道路の損傷であることが確実であること。	<p>・震災直後の道路舗装には損傷がないことを確認。その後、復旧・復興工事の本格化に伴った大型工事車両の交通量が急激に増加したため、舗装に損壊が発生したものである。</p> <p>【写真による比較は、P23参照】</p>
2.復旧・復興事業(国費)による大型自動車の交通量の推定方法が適切であること。	<p>【申請路線1】 田野畑平井賀線・【申請路線2】 羅賀平井賀①線：</p> <p>(1)羅賀東団地～拓洋台団地（※P10 ルート図の「ルートA」参照） 「C-5-1平井賀漁港地区漁業集落防災機能強化事業」（羅賀東団地）を土取場として、 【申請路線3】 村道羅賀平井賀線② → 【申請路線2】 村道羅賀平井賀線① → 【申請路線1】 村道田野畑平井賀線 を経由して、同事業（拓洋台団地）等に土砂運搬（土捨て）を実施。</p> <p>（大型自動車の交通量の推定方法） ※P12 運搬実績表(下段)参照 ・運搬土量（m³）/5.5（m³/台）＝土砂運搬車両 32,000（m³）/5.5（m³/台）＝5,818台 （日平均交通量の算定） ・土砂運搬車両（台）/稼働日数（ヶ月）/稼働日数（日/月）×往復 5,818（台）/2（ヶ月）/24（日/月）×2＝243（台/日）</p> <p>(2)平井賀大橋下部工～平井賀漁集（※P9 ルート図参照） 平井賀大橋下部工を土取場として、【申請路線1】 村道田野畑平井賀線 → 【申請路線2】 村道羅賀平井賀線① を経由して、「C-5-1平井賀漁港地区漁業集落防災機能強化事業」等に土砂運搬を実施。</p> <p>（大型自動車の交通量の推定方法） ※P12 運搬実績表(上段) 参照 ・運搬土量（m³）/5.0（m³/台）＝土砂運搬車両 16,235（m³）/5.0（m³/台）＝3,247台 （日平均交通量の算定） ・土砂運搬車両（台）/稼働日数（ヶ月）/稼働日数（日/月）×往復 3,247（台）/3（ヶ月）/15（日/月）×2＝145（台/日）</p>

	<p>【申請路線3】羅賀平井賀②線：(※P10 ルート図参照)</p> <p>「C-5-1平井賀漁港地区漁業集落防災機能強化事業」(羅賀東団地)を土取場として、【申請路線3】村道羅賀平井賀線②を経由して、拓洋台団地(ルートA)、島越地区(ルートB)に土砂運搬(土捨て)を実施。</p> <p>(1)羅賀東団地～拓洋台団地 (土捨て) (大型自動車の交通量の推定方法)(※P13 運搬実績表上段参照) ・運搬土量 (m³) /5.5 (m³/台) = 土砂運搬車両 32,000 (m³) /5.5 (m³/台) = 5,818台 (日平均交通量の算定) ・土砂運搬車両 (台) /稼働日数 (ヶ月) /稼働日数 (日/月) ×片道 5,818 (台) /2 (ヶ月) /24 (日/月) ×1 = 122 (台/日)</p> <p>(2)羅賀東団地～島越地区 (土捨て) (大型自動車の交通量の推定方法)(※P13 運搬実績表下段参照) ・運搬土量 (m³) /5.5 (m³/台) = 土砂運搬車両 25,400 (m³) /5.5 (m³/台) = 4,618台 (日平均交通量の算定) ・土砂運搬車両 (台) /稼働日数 (ヶ月) /稼働日数 (日/月) ×片道 4,618 (台) /2 (ヶ月) /23 (日/月) ×1 = 101 (台/日)</p>
<p>3.損傷箇所の復旧・復興事業(国費)による大型自動車の交通量が舗装計画交通量を超えていること。</p>	<p>・今回申請路線の舗装計画交通量は、「交通量区分 N3 (旧L交通) : 大型車両40台以上100台/日未満であるが、各路線の日平均交通量は、上記のとおり舗装計画交通量を超過している。【P12・13】</p>
(補修の時期・方法)	
<p>4.復旧・復興事業等の進捗を踏まえ、道路の補修時期が適切なものになっていること。</p>	<p>・基幹事業は令和2年12月完了予定であり、これ以上の大型車両の交通を想定されないことから、令和2年度に実施することは適切である。</p>
<p>5.道路の補修方法が現状回復を原則としたものになっていること。 ※現状回復を超える部分を単費で負担することは可能。</p>	<p>現状回復を原則とし、補修工法について、経済性等の比較検討を行い、総合的に優れた工法を採用している。【P19】</p>
(補修後の維持管理)	
<p>6.補修後の道路の維持管理が、道路管理者の責任において適切に実施されること。</p>	<p>・定期的な道路パトロールにより、路面損傷、変状及び落下物等の有無を確認するとともに、車両通行の安全確保の必要に応じた補修等の管理を適切に行う。</p>
<p>7.通常の道路の維持管理費(経常経費)や他の復旧・復興事業(国費)で計上済みの経費が含まれていないこと。</p>	<p>・含まれていない。</p>

田野畑村 復興事業に伴う道路補修申請路線

番号	路線名	延長 (m)	幅員 (m)	補修延長 (m)	面積 (m ²)	単価 (円/m ²)	直接工事費 (千円)	申請金額 (円)	備考
1	村道田野畑平井賀線	4,988.0	7.0	150.0	1,110.0	4,648	5,159,280	12,639,000	R2
2	村道羅賀平井賀線①	1,788.0	7.9	120.0	730.0	5,092	3,717,160	9,565,000	R2
3	村道羅賀平井賀線②		7.0	160.0	800.0	5,296	4,236,800	10,424,000	R2
	R2合計	6,776.0		430.0	2,640.0			32,628,000	

(m当り単価)





田野畑平井賀線：・路上路盤再生工法(N3):4,648円、羅賀平井賀線①：全層打換え工法 (N3) : 5,092円、羅賀平井賀線②：全層打換え工法 (N3) : 5,296円

※全層打換え工法の単価の相違：羅賀平井賀線②は周囲が住宅地のため、舗装版破碎の際、騒音対策を行うことによるもの。

(参考様式)

田野畑村復興交付金事業計画 復興交付金事業等工程表

令和2年7月現在

項 目	事業名		平井賀地区道路舗装補修事業								事業実施主体		田野畑村		
			令和2年度										備 考		
			第1四半期		第2四半期		第3四半期		第4四半期						
用途協議															
発注・入札・契約 (3路線)															3月議会で予算措置済み
法定手続き・許認可等 (3路線)															警察への道路使用許可申請
工事 (3路線)															

(注) 上記項目について、実施予定時期を矢印で示してください。(なお、項目に該当するものがない場合は当該項目は記載する必要はありませんが、他の項目があれば、適宜
 (注) 同一項目で複数の記載事項がある場合はずらして記載してください。

運搬ルート(広域図)



田野畑・平井賀地区 土砂運搬ルート概要図 1

・平井賀大橋下部工を土取場として、【申請路線1】村道田野畑平井賀線 → 【申請路線2】村道羅賀平井賀線① を経由して、「C-5-1平井賀漁港地区漁業集落防災機能強化事業」等に土砂運搬を実施。



平井賀大橋下部工から
【土取り場】

【申請路線1】
村道田野畑平井賀線

【申請路線2】
村道羅賀平井賀線①

C-5-1平井賀漁港地区漁業集落
防災機能強化事業

平井賀漁港防潮堤災害復
旧工事

平井賀地区海岸施設水門災害復旧工事

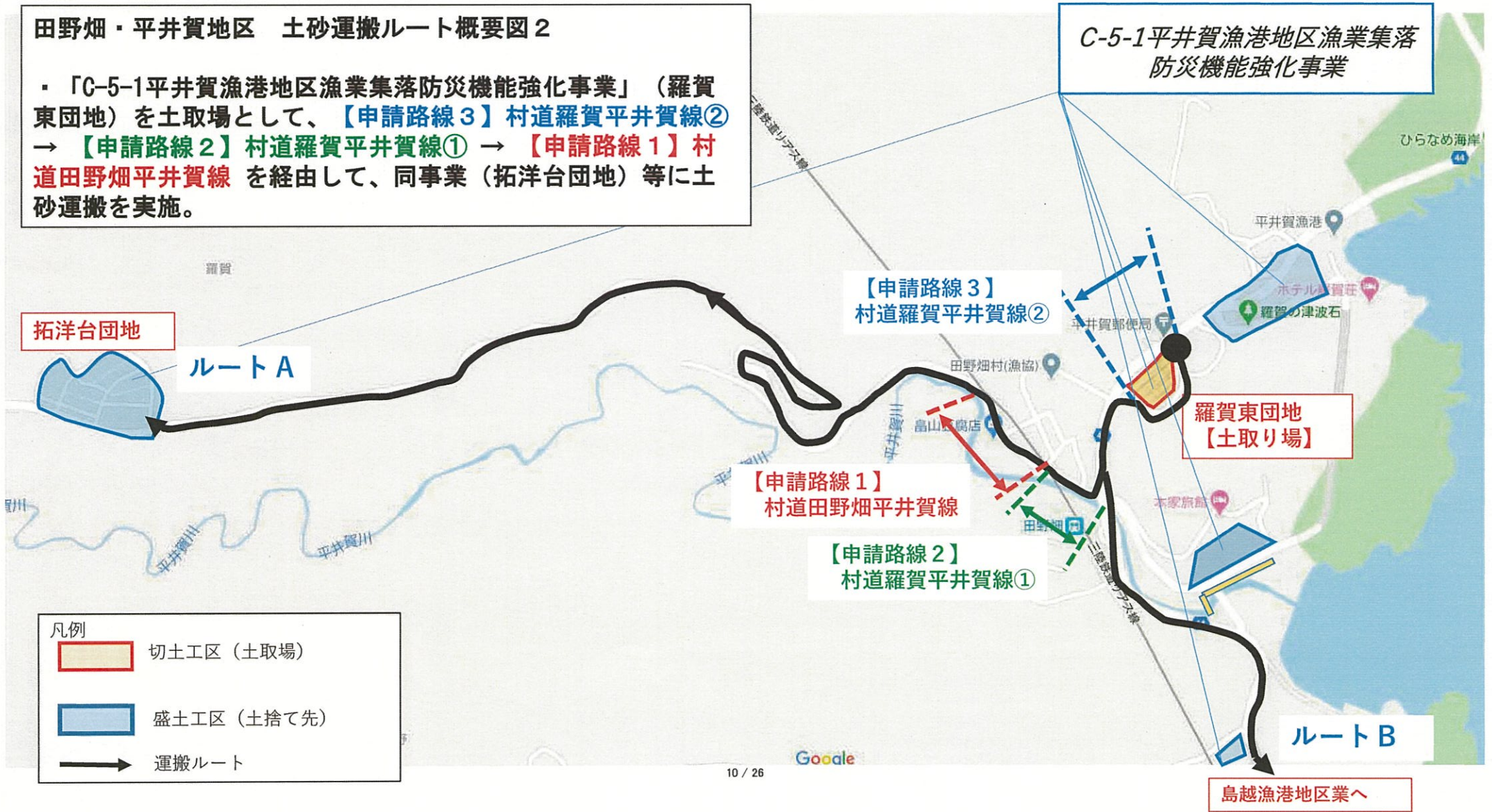
凡例

- 切土工区（土取場）
- 盛土工区（土捨て先）
- 運搬ルート

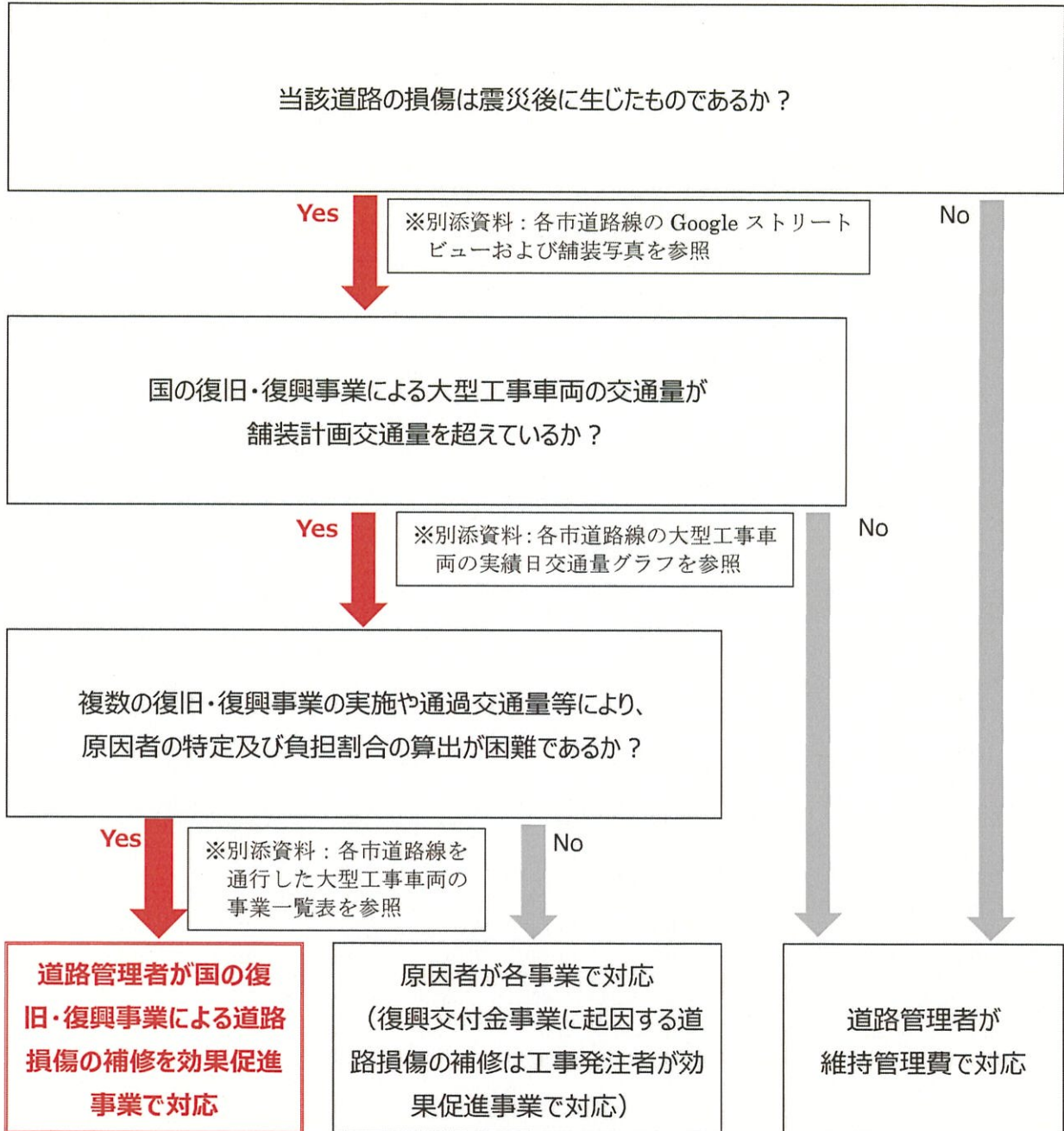
田野畑・平井賀地区 土砂運搬ルート概要図 2

・「C-5-1平井賀漁港地区漁業集落防災機能強化事業」（羅賀東団地）を土取場として、【申請路線3】村道羅賀平井賀線② → 【申請路線2】村道羅賀平井賀線① → 【申請路線1】村道田野畑平井賀線 を経由して、同事業（拓洋台団地）等に土砂運搬を実施。

C-5-1平井賀漁港地区漁業集落 防災機能強化事業



効果促進事業による道路補修の考え方



【申請路線3】 羅賀平井賀線② 運搬実績

発注機関	事業名	工事名	運搬土量 (m ³) H25	運搬 月数	日当り 大型車両交通量	通行ルート	25												土取場・番号	
							1	2	3	4	5	6	7	8	9	10	11	12		
田野畑村	復興交付金 C-5-1 平井賀漁港地区漁 業集落防災機能強 化事業	平井賀漁港地区土地利用高度化再 編等用地（羅賀地区）造成工事	32,000	2	122	平井賀漁港地区土地利用高度化再編等用 地（羅賀地区）造成工事【羅賀東団地】～羅 賀平井賀線②～羅賀平井賀線①～田野畑 平井賀線～【拓洋台団地】			122	122										平井賀漁港地区土地利用高度化再編等 用地（羅賀地区）造成工事
田野畑村	復興交付金 C-5-1 平井賀漁港地区漁 業集落防災機能強 化事業	平井賀漁港地区土地利用高度化再 編等用地（羅賀地区）造成工事	25,400	2	101	平井賀漁港地区土地利用高度化再編等用 地（羅賀地区）造成工事【羅賀東団地】～羅 賀平井賀線②～【島越地区】					101	101								平井賀漁港地区土地利用高度化再編等 用地（羅賀地区）造成工事
			57,400	4					122	122	101	101								

 ：大型自動車の交通量が舗装計画交通量を超過

※島越駅前広場整備事業（県事業）への大型車の通行もあり、原因者を特定することは困難である。

田野畑村道路舗装修繕計画について

1. 基本方針

- (1) 田野畑村の復旧・復興事業による大型車両が通行する各路線について、大型車両交通量及び路面性状（ひび割れ）を調査し、とりまとめる。
- (2) 調査結果から、以下のいずれの要件にも合致することを確認し、必要な舗装修繕を計画する。
 - ・復旧・復興事業により舗装計画以上の大型車両交通量が確認され、舗装が損傷したもの。
 - ・舗装の損傷状態が中度（概ねのひび割れ率が15～35%）で早急な修繕が必要であると判断される路面または重度（概ねのひび割れ率が35%以上）である路面
- (3) 令和元年度で概ね復旧・復興車両の通行が終了すること。また、路面損傷を原因とする事故発生の可能性もあることから、令和2年度に舗装補修工事を実施する。
- (4) 修繕後の維持管理については、定期的に巡回し、路面の損傷、変状及び落下物の有無を確認し、車両通行の安全確保と必要に応じた適切な修繕に努めることとする。

2. 路面性状調査 令和元年11月実施

- ① 村道田野畑平井賀線 : L=150m
- ② 村道羅賀平井賀線 1工区 : L=120m
- ③ 村道羅賀平井賀線 2工区 : L=160m

3. 舗装修繕計画路線

- ① 村道田野畑平井賀線 : L=150m
- ② 村道羅賀平井賀線 1工区 : L=120m
- ③ 村道羅賀平井賀線 2工区 : L=160m

補修工法の検討

路面性状

今回申請路線は、東日本大震災後の工事車両通行に伴い、進行したと思われるひび割れが車線内全面に渡り発生している。当区間において、令和元年11月に行った舗装構造調査でひび割れの状態等を確認したところ、劣化及び疲労による損傷が認められた。

補修設計条件

調査結果より、各路線の舗装構成調査結果・設計条件の整理は、以下のとおり。

1. 田野畑平井賀線

表 1. 補修設計条件

		区間 1	備 考
調 査 区 間		0m~150m	
補修路線延長(m)		150.0	
交通量区分		N3	
ひびわれ率(%)		20~35%	破損程度：表 4 参照
区間代表 たわみ量 (μm)	D0	852	許容たわみ量 1,300 μm
	D20	632	
	D150	72	
区 間 CBR(%)		13.89	
設 計 CBR(%)		12	
目 標 T_A		14	
アスコン弾性係数 (MPa)		3,903	健全値 6,000MPa 以上
残 存 T_{A0}		13.88	たわみ量からの値

区間代表値の D0 たわみ量は許容値を満足しており、舗装の支持力は得られていると判断できるが、たわみ量から求められた残存 T_{A0} は目標 T_A に対して不足している。

また、アスコン層の弾性係数も健全値 6,000MPa を下回り、アスコン層が損傷・劣化していると判断できる。

舗装破損状況は中度損傷(20~30%)であると判断でき、ひび割れ率が高いことにより、雨水の影響や構造的破損により路盤への影響も考慮し、路盤以下からの対策工法を検討することとする。

各路盤の評価は既設路面破損状況を考慮し、表 4 に示された舗装破損の状態の判断を参照し、表 5 に示す値を用いる。

2. 羅賀平井賀線 1 工区

表 2. 補修設計条件

		区間 1	備 考
調 査 区 間		0m~120m	
補修路線延長(m)		120.0	
交通量区分		N3	
ひびわれ率(%)		35%以上	破損程度：表 4 参照
区間代表	D0	776	許容たわみ量 1,300 μ m
たわみ量	D20	600	
(μ m)	D150	64	
区 間 CBR(%)		15.63	
設 計 CBR(%)		12	
目 標 T_A		14	
アスコン弾性係数 (MPa)		1,719	健全値 6,000MPa 以上
残 存 T_{A0}		14.91	たわみ量からの値

区間代表値の D0 たわみ量は許容値を満足しており、舗装の支持力は得られていると判断。また、たわみ量から求められた残存 T_{A0} も目標 T_A に対して満足しているが、アスコン層の弾性係数は健全値 6,000MPa を下回り、アスコン層が損傷・劣化していると判断できる。

舗装破損状況は中度損傷(20~30%以上)であると判断でき、ひび割れ率が高いことにより、雨水の影響や構造的破損により路盤への影響も考慮し、路盤以下からの対策工法を検討することとする。

各路盤の評価は既設路面破損状況を考慮し、表 4 に示された舗装破損の状態の判断を参照し、表 5 に示す値を用いる。

3. 羅賀平井賀線 2 工区(羅賀東団地)

表 3. 補修設計条件

		区間 1	備 考
調 査 区 間		0m~160m	
補修路線延長(m)		160.0	
交通量区分		N3	
ひびわれ率(%)		15%~35%	破損程度：表 4 参照
区間代表	D0	1,185	許容たわみ量 1,300 μ m

たわみ量 (μm)	D20	846	
	D150	127	
区 間 CBR(%)		7.87	
設 計 CBR(%)		6	
目 標 T_A		14	
アスコン弾性係数 (MPa)		1,819	健全値 6,000MPa 以上
残 存 T_{A0}		10.47	たわみ量からの値

区間代表値の D0 たわみ量は許容値を満足しており、舗装の支持力は得られていると判断できるが、たわみ量から求められた残存 T_{A0} は目標 T_A に対して不足している。また、アスコン層の弾性係数は健全値 6,000MPa を下回り、アスコン層が損傷・劣化していると判断できる。

舗装破損状況は中度損傷(20~30%)であると判断でき、アスコン層の劣化や、施工目地からのひび割れであることから、機能的破損と判断できることから、表層機能を回復させる工法により対策工法を検討する。

各路盤の評価は既設路面破損状況を考慮し、表 4 に示された舗装破損の状態の判断を参照し、表 5 に示す値を用いる。

表 4. T_{A0} の計算に用いる換算係数

層	既設舗装の構成材料	各層の状態	係 数	摘 要
表層・基層	加熱アスファルト混合物	破損の状態が軽度で中度の状態に進行するおそれのある場合	0.90	破損の状態が軽度に近い場合を最大値、重度に近い場合を最小値に考え、中間は破損の状態に応じて係数を定める
		破損の状態が中度で重度の状態に進行するおそれのある場合	0.85~0.60	
		破損の状態が重度の場合	0.50	
上層路盤	瀝青安定処理(加熱混合)		0.80~0.40	新設時と同等と認められるものを最大値にとり、破損の状況に応じて係数を定める
	セメント・瀝青安定処理		0.65~0.35	
	セメント安定処理		0.55~0.30	
	石灰安定処理		0.45~0.25	
	水硬性粒度調整スラグ		0.55~0.30	
	粒度調整砕石		0.35~0.20	
下	クラッシャーラン、		0.25~0.15	

	鉄鋼スラグ、砂など			
	セメント安定処理および石 灰安定処理		0.25~0.15	
セメントコンクリート版	破損の状態が軽度または 中度の場合	0.90		
	破損の状態が重度の場合	0.85~0.50		

〔注〕 舗装破損の状態の判断

軽度：ほぼ完全な供用性を有しており、当面の補修は不要であるもの。

(おおむねひび割れ率が15%以下のもの)

中度：ほぼ完全な供用性を有しているが、局部的・機能的な補修が必要なもの。

(おおむねひび割れ率が15~35%のもの)

重度：オーバーレイあるいはそれ以上の大規模な補修が必要であるもの。

(おおむねひび割れ率が35%以上のもの)

「舗装設計便覧 平成18年2月 社)日本道路協会」P-93 参照

表5. 当業務で T_{A0} の計算に用いた等値換算係数

	軽度損傷	中度損傷			重度損傷
	15%以下	20%程度	25%程度	30%程度	35%以上
加熱アスファルト混合物	0.90	0.85	0.73	0.60	0.50
上層路盤(粒度調整砕石)	0.35	0.32	0.28	0.24	0.20
下層路盤(クラッシュチャ ン)	0.25	0.23	0.20	0.18	0.15

補修検討断面の整理

舗装構造調査で確認した既設断面から、最も適切な工法を検討する。(補修工法比較表(別紙)のとおり)

村道田野畑平賀線 補修工法比較表

	第1案：表層打換え工法	第2案：上層路盤打換え工法	第3案：全層打換え工法	第4案：路上路盤再生工法	第5案：路上路盤再生工法(嵩上げ)																																																																																																																																																																																																																																																																																								
設計条件	調査区間(9m~150m)、交通量区分:N3(40≤T:100)、設計CR:12%、目標TA:14 構造上、目標TAを満足しないため不採用。																																																																																																																																																																																																																																																																																												
断面略図																																																																																																																																																																																																																																																																																													
概要	既設アスファルト層を4cm撤去と路盤1cm撤削後、アスファルト混合物層を新たに構築する補修工法である。	既設舗装を所定深さ(h=20cm)まで掘削し、上層路盤を構築しアスファルト舗装を順次積み固めて仕上げ、目標TAを満たす補修工法である。	既設舗装を所定深さ(h=35cm)まで掘削し、下層路盤および上層路盤を構築し、アスファルト舗装を順次積み固めて仕上げ、目標TAを満たす補修工法である。	既設アスファルト層を4cm撤去と路盤1cm掘削後、路上においてセメントや瀝青材料(アスファルト乳剤)などの安定材と既設路盤材とともに混合、転圧して、新たにアスファルト舗装を順次積み固めて仕上げ、目標TAを満たす補修工法である。	路上において既設アスファルト混合物層を現位置で破砕し、同時にセメントや瀝青材料(アスファルト乳剤)などの安定材と既設路盤材とともに混合、転圧して、新たにアスファルト舗装を順次積み固めて仕上げ、目標TAを満たす補修工法である。																																																																																																																																																																																																																																																																																								
概算工事費	<table border="1"> <thead> <tr> <th>名称</th><th>単位</th><th>数量</th><th>単価</th><th>金額(円)</th></tr> </thead> <tbody> <tr><td>舗装撤廃破砕</td><td>m²</td><td>190.00</td><td>170</td><td>17,000</td></tr> <tr><td>搬運機(破砕・積込:11.5km以下)</td><td>m³</td><td>4.00</td><td>3,499</td><td>13,996</td></tr> <tr><td>産廃処理費(中間処理費)</td><td>t</td><td>9.40</td><td>2,300</td><td>21,620</td></tr> <tr><td>バックホウ掘削積込</td><td>m³</td><td>12.00</td><td>413</td><td>4,956</td></tr> <tr><td>ダンプトラック運搬(4.0km以下)</td><td>m³</td><td>14.40</td><td>859</td><td>12,370</td></tr> <tr><td>整地(残土受け入れ地での処理)</td><td>m³</td><td>14.40</td><td>112</td><td>1,613</td></tr> <tr><td>不陸整正</td><td>m²</td><td>100.00</td><td>114</td><td>11,400</td></tr> <tr><td>舗装工(再生密粒度As20F)</td><td>m²</td><td>100.00</td><td>2,164</td><td>216,400</td></tr> <tr><td>区画線工(実線)</td><td>m</td><td>28.60</td><td>112</td><td>3,203</td></tr> <tr><td>区画線工(破線)</td><td>m</td><td>7.15</td><td>145</td><td>1,037</td></tr> <tr><td>計(100m²当り)</td><td></td><td></td><td>直接工事費</td><td>303,594</td></tr> </tbody> </table>	名称	単位	数量	単価	金額(円)	舗装撤廃破砕	m ²	190.00	170	17,000	搬運機(破砕・積込:11.5km以下)	m ³	4.00	3,499	13,996	産廃処理費(中間処理費)	t	9.40	2,300	21,620	バックホウ掘削積込	m ³	12.00	413	4,956	ダンプトラック運搬(4.0km以下)	m ³	14.40	859	12,370	整地(残土受け入れ地での処理)	m ³	14.40	112	1,613	不陸整正	m ²	100.00	114	11,400	舗装工(再生密粒度As20F)	m ²	100.00	2,164	216,400	区画線工(実線)	m	28.60	112	3,203	区画線工(破線)	m	7.15	145	1,037	計(100m ² 当り)			直接工事費	303,594	<table border="1"> <thead> <tr> <th>名称</th><th>単位</th><th>数量</th><th>単価</th><th>金額(円)</th></tr> </thead> <tbody> <tr><td>舗装撤廃破砕</td><td>m²</td><td>100.00</td><td>170</td><td>17,000</td></tr> <tr><td>搬運機(破砕・積込:11.5km以下)</td><td>m³</td><td>4.00</td><td>3,499</td><td>13,996</td></tr> <tr><td>産廃処理費(中間処理費)</td><td>t</td><td>9.40</td><td>2,300</td><td>21,620</td></tr> <tr><td>バックホウ掘削積込</td><td>m³</td><td>16.00</td><td>413</td><td>6,608</td></tr> <tr><td>ダンプトラック運搬(4.0km以下)</td><td>m³</td><td>19.20</td><td>859</td><td>16,493</td></tr> <tr><td>整地(残土受け入れ地での処理)</td><td>m³</td><td>19.20</td><td>112</td><td>2,150</td></tr> <tr><td>不陸整正</td><td>m²</td><td>100.00</td><td>114</td><td>11,400</td></tr> <tr><td>上層路盤工(B-40)</td><td>m²</td><td>100.00</td><td>926</td><td>92,600</td></tr> <tr><td>舗装工(再生密粒度As20F)</td><td>m²</td><td>100.00</td><td>2,164</td><td>216,400</td></tr> <tr><td>区画線工(実線)</td><td>m</td><td>28.60</td><td>112</td><td>3,203</td></tr> <tr><td>区画線工(破線)</td><td>m</td><td>7.15</td><td>145</td><td>1,037</td></tr> <tr><td>計(100m²当り)</td><td></td><td></td><td>直接工事費</td><td>402,507</td></tr> </tbody> </table>	名称	単位	数量	単価	金額(円)	舗装撤廃破砕	m ²	100.00	170	17,000	搬運機(破砕・積込:11.5km以下)	m ³	4.00	3,499	13,996	産廃処理費(中間処理費)	t	9.40	2,300	21,620	バックホウ掘削積込	m ³	16.00	413	6,608	ダンプトラック運搬(4.0km以下)	m ³	19.20	859	16,493	整地(残土受け入れ地での処理)	m ³	19.20	112	2,150	不陸整正	m ²	100.00	114	11,400	上層路盤工(B-40)	m ²	100.00	926	92,600	舗装工(再生密粒度As20F)	m ²	100.00	2,164	216,400	区画線工(実線)	m	28.60	112	3,203	区画線工(破線)	m	7.15	145	1,037	計(100m ² 当り)			直接工事費	402,507	<table border="1"> <thead> <tr> <th>名称</th><th>単位</th><th>数量</th><th>単価</th><th>金額(円)</th></tr> </thead> <tbody> <tr><td>舗装撤廃破砕</td><td>m²</td><td>100.00</td><td>170</td><td>17,000</td></tr> <tr><td>搬運機(破砕・積込:11.5km以下)</td><td>m³</td><td>4.00</td><td>3,499</td><td>13,996</td></tr> <tr><td>産廃処理費(中間処理費)</td><td>t</td><td>9.40</td><td>2,300</td><td>21,620</td></tr> <tr><td>バックホウ掘削積込</td><td>m³</td><td>31.60</td><td>413</td><td>12,803</td></tr> <tr><td>ダンプトラック運搬(4.0km以下)</td><td>m³</td><td>37.20</td><td>859</td><td>31,955</td></tr> <tr><td>整地(残土受け入れ地での処理)</td><td>m³</td><td>37.20</td><td>112</td><td>4,166</td></tr> <tr><td>下層路盤工(BC-40)</td><td>m²</td><td>100.00</td><td>798</td><td>79,800</td></tr> <tr><td>上層路盤工(B-40)</td><td>m²</td><td>100.00</td><td>926</td><td>92,600</td></tr> <tr><td>舗装工(再生密粒度As20F)</td><td>m²</td><td>100.00</td><td>2,164</td><td>216,400</td></tr> <tr><td>区画線工(実線)</td><td>m</td><td>28.60</td><td>112</td><td>3,203</td></tr> <tr><td>区画線工(破線)</td><td>m</td><td>7.15</td><td>145</td><td>1,037</td></tr> <tr><td>計(100m²当り)</td><td></td><td></td><td>直接工事費</td><td>494,580</td></tr> </tbody> </table>	名称	単位	数量	単価	金額(円)	舗装撤廃破砕	m ²	100.00	170	17,000	搬運機(破砕・積込:11.5km以下)	m ³	4.00	3,499	13,996	産廃処理費(中間処理費)	t	9.40	2,300	21,620	バックホウ掘削積込	m ³	31.60	413	12,803	ダンプトラック運搬(4.0km以下)	m ³	37.20	859	31,955	整地(残土受け入れ地での処理)	m ³	37.20	112	4,166	下層路盤工(BC-40)	m ²	100.00	798	79,800	上層路盤工(B-40)	m ²	100.00	926	92,600	舗装工(再生密粒度As20F)	m ²	100.00	2,164	216,400	区画線工(実線)	m	28.60	112	3,203	区画線工(破線)	m	7.15	145	1,037	計(100m ² 当り)			直接工事費	494,580	<table border="1"> <thead> <tr> <th>名称</th><th>単位</th><th>数量</th><th>単価</th><th>金額(円)</th></tr> </thead> <tbody> <tr><td>舗装撤廃破砕</td><td>m²</td><td>100.00</td><td>170</td><td>17,000</td></tr> <tr><td>搬運機(破砕・積込:11.5km以下)</td><td>m³</td><td>4.00</td><td>3,499</td><td>13,996</td></tr> <tr><td>産廃処理費(中間処理費)</td><td>t</td><td>9.40</td><td>2,300</td><td>21,620</td></tr> <tr><td>バックホウ掘削積込</td><td>m³</td><td>1.00</td><td>413</td><td>413</td></tr> <tr><td>ダンプトラック運搬(4.0km以下)</td><td>m³</td><td>1.00</td><td>859</td><td>859</td></tr> <tr><td>整地(残土受け入れ地での処理)</td><td>m³</td><td>1.00</td><td>112</td><td>112</td></tr> <tr><td>路上路盤再生工(10cm処理)</td><td>m²</td><td>100.00</td><td>1,902</td><td>190,200</td></tr> <tr><td>舗装工(再生密粒度As20F)</td><td>m²</td><td>100.00</td><td>2,164</td><td>216,400</td></tr> <tr><td>区画線工(実線)</td><td>m</td><td>28.60</td><td>112</td><td>3,203</td></tr> <tr><td>区画線工(破線)</td><td>m</td><td>7.15</td><td>145</td><td>1,037</td></tr> <tr><td>計(100m²当り)</td><td></td><td></td><td>直接工事費</td><td>464,840</td></tr> </tbody> </table>	名称	単位	数量	単価	金額(円)	舗装撤廃破砕	m ²	100.00	170	17,000	搬運機(破砕・積込:11.5km以下)	m ³	4.00	3,499	13,996	産廃処理費(中間処理費)	t	9.40	2,300	21,620	バックホウ掘削積込	m ³	1.00	413	413	ダンプトラック運搬(4.0km以下)	m ³	1.00	859	859	整地(残土受け入れ地での処理)	m ³	1.00	112	112	路上路盤再生工(10cm処理)	m ²	100.00	1,902	190,200	舗装工(再生密粒度As20F)	m ²	100.00	2,164	216,400	区画線工(実線)	m	28.60	112	3,203	区画線工(破線)	m	7.15	145	1,037	計(100m ² 当り)			直接工事費	464,840	<table border="1"> <thead> <tr> <th>名称</th><th>単位</th><th>数量</th><th>単価</th><th>金額(円)</th></tr> </thead> <tbody> <tr><td>路上路盤再生工(10cm処理)</td><td>m²</td><td>100.00</td><td>1,902</td><td>190,200</td></tr> <tr><td>舗装工(再生密粒度As20F)</td><td>m²</td><td>100.00</td><td>2,164</td><td>216,400</td></tr> <tr><td>区画線工(実線)</td><td>m</td><td>28.60</td><td>112</td><td>3,203</td></tr> <tr><td>区画線工(破線)</td><td>m</td><td>7.15</td><td>145</td><td>1,037</td></tr> <tr><td>計(100m²当り)</td><td></td><td></td><td>直接工事費</td><td>410,840</td></tr> </tbody> </table>	名称	単位	数量	単価	金額(円)	路上路盤再生工(10cm処理)	m ²	100.00	1,902	190,200	舗装工(再生密粒度As20F)	m ²	100.00	2,164	216,400	区画線工(実線)	m	28.60	112	3,203	区画線工(破線)	m	7.15	145	1,037	計(100m ² 当り)			直接工事費	410,840
	名称	単位	数量	単価	金額(円)																																																																																																																																																																																																																																																																																								
舗装撤廃破砕	m ²	190.00	170	17,000																																																																																																																																																																																																																																																																																									
搬運機(破砕・積込:11.5km以下)	m ³	4.00	3,499	13,996																																																																																																																																																																																																																																																																																									
産廃処理費(中間処理費)	t	9.40	2,300	21,620																																																																																																																																																																																																																																																																																									
バックホウ掘削積込	m ³	12.00	413	4,956																																																																																																																																																																																																																																																																																									
ダンプトラック運搬(4.0km以下)	m ³	14.40	859	12,370																																																																																																																																																																																																																																																																																									
整地(残土受け入れ地での処理)	m ³	14.40	112	1,613																																																																																																																																																																																																																																																																																									
不陸整正	m ²	100.00	114	11,400																																																																																																																																																																																																																																																																																									
舗装工(再生密粒度As20F)	m ²	100.00	2,164	216,400																																																																																																																																																																																																																																																																																									
区画線工(実線)	m	28.60	112	3,203																																																																																																																																																																																																																																																																																									
区画線工(破線)	m	7.15	145	1,037																																																																																																																																																																																																																																																																																									
計(100m ² 当り)			直接工事費	303,594																																																																																																																																																																																																																																																																																									
名称	単位	数量	単価	金額(円)																																																																																																																																																																																																																																																																																									
舗装撤廃破砕	m ²	100.00	170	17,000																																																																																																																																																																																																																																																																																									
搬運機(破砕・積込:11.5km以下)	m ³	4.00	3,499	13,996																																																																																																																																																																																																																																																																																									
産廃処理費(中間処理費)	t	9.40	2,300	21,620																																																																																																																																																																																																																																																																																									
バックホウ掘削積込	m ³	16.00	413	6,608																																																																																																																																																																																																																																																																																									
ダンプトラック運搬(4.0km以下)	m ³	19.20	859	16,493																																																																																																																																																																																																																																																																																									
整地(残土受け入れ地での処理)	m ³	19.20	112	2,150																																																																																																																																																																																																																																																																																									
不陸整正	m ²	100.00	114	11,400																																																																																																																																																																																																																																																																																									
上層路盤工(B-40)	m ²	100.00	926	92,600																																																																																																																																																																																																																																																																																									
舗装工(再生密粒度As20F)	m ²	100.00	2,164	216,400																																																																																																																																																																																																																																																																																									
区画線工(実線)	m	28.60	112	3,203																																																																																																																																																																																																																																																																																									
区画線工(破線)	m	7.15	145	1,037																																																																																																																																																																																																																																																																																									
計(100m ² 当り)			直接工事費	402,507																																																																																																																																																																																																																																																																																									
名称	単位	数量	単価	金額(円)																																																																																																																																																																																																																																																																																									
舗装撤廃破砕	m ²	100.00	170	17,000																																																																																																																																																																																																																																																																																									
搬運機(破砕・積込:11.5km以下)	m ³	4.00	3,499	13,996																																																																																																																																																																																																																																																																																									
産廃処理費(中間処理費)	t	9.40	2,300	21,620																																																																																																																																																																																																																																																																																									
バックホウ掘削積込	m ³	31.60	413	12,803																																																																																																																																																																																																																																																																																									
ダンプトラック運搬(4.0km以下)	m ³	37.20	859	31,955																																																																																																																																																																																																																																																																																									
整地(残土受け入れ地での処理)	m ³	37.20	112	4,166																																																																																																																																																																																																																																																																																									
下層路盤工(BC-40)	m ²	100.00	798	79,800																																																																																																																																																																																																																																																																																									
上層路盤工(B-40)	m ²	100.00	926	92,600																																																																																																																																																																																																																																																																																									
舗装工(再生密粒度As20F)	m ²	100.00	2,164	216,400																																																																																																																																																																																																																																																																																									
区画線工(実線)	m	28.60	112	3,203																																																																																																																																																																																																																																																																																									
区画線工(破線)	m	7.15	145	1,037																																																																																																																																																																																																																																																																																									
計(100m ² 当り)			直接工事費	494,580																																																																																																																																																																																																																																																																																									
名称	単位	数量	単価	金額(円)																																																																																																																																																																																																																																																																																									
舗装撤廃破砕	m ²	100.00	170	17,000																																																																																																																																																																																																																																																																																									
搬運機(破砕・積込:11.5km以下)	m ³	4.00	3,499	13,996																																																																																																																																																																																																																																																																																									
産廃処理費(中間処理費)	t	9.40	2,300	21,620																																																																																																																																																																																																																																																																																									
バックホウ掘削積込	m ³	1.00	413	413																																																																																																																																																																																																																																																																																									
ダンプトラック運搬(4.0km以下)	m ³	1.00	859	859																																																																																																																																																																																																																																																																																									
整地(残土受け入れ地での処理)	m ³	1.00	112	112																																																																																																																																																																																																																																																																																									
路上路盤再生工(10cm処理)	m ²	100.00	1,902	190,200																																																																																																																																																																																																																																																																																									
舗装工(再生密粒度As20F)	m ²	100.00	2,164	216,400																																																																																																																																																																																																																																																																																									
区画線工(実線)	m	28.60	112	3,203																																																																																																																																																																																																																																																																																									
区画線工(破線)	m	7.15	145	1,037																																																																																																																																																																																																																																																																																									
計(100m ² 当り)			直接工事費	464,840																																																																																																																																																																																																																																																																																									
名称	単位	数量	単価	金額(円)																																																																																																																																																																																																																																																																																									
路上路盤再生工(10cm処理)	m ²	100.00	1,902	190,200																																																																																																																																																																																																																																																																																									
舗装工(再生密粒度As20F)	m ²	100.00	2,164	216,400																																																																																																																																																																																																																																																																																									
区画線工(実線)	m	28.60	112	3,203																																																																																																																																																																																																																																																																																									
区画線工(破線)	m	7.15	145	1,037																																																																																																																																																																																																																																																																																									
計(100m ² 当り)			直接工事費	410,840																																																																																																																																																																																																																																																																																									
経済性	3,035	4,025	4,945	4,648	4,108																																																																																																																																																																																																																																																																																								
発生材排出量																																																																																																																																																																																																																																																																																													
施工日数																																																																																																																																																																																																																																																																																													
総合評価	×	×	△	◎	△																																																																																																																																																																																																																																																																																								

村道羅賀平井賀線① 補修工法比較表

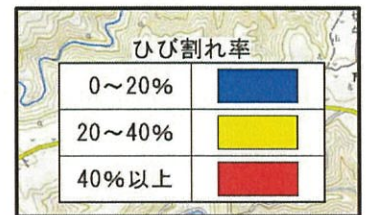
	第1案：切削オーバーレイ工法	第2案：上層路盤打換え工法	第3案：全層打換え工法	第4案：路上路盤再生工法	第5案：路上路盤再生工法(嵩上げ)																																																																																																																																																																																																																																																										
設計条件	調査区間(0m~150m)、交通量区分：N3(40≦T<100)、設計CBR：12%、目標TA：14																																																																																																																																																																																																																																																														
断面略図	<p>構造上、目標TAを満足しないため不採用。</p>	<p>構造上、目標TAを満足しないため不採用。</p>																																																																																																																																																																																																																																																													
概要	既設アスファルト層を5cm切削後、ひび割れ箇所へリフレクションクラック抑制対策として応力緩和層を敷し、アスファルト混合物層を新たに構築する補修工法である。	既設舗装を所定深さ(h=20cm)まで掘削し、上層路盤を構築しアスファルト舗装を順次締め固めて仕上げ、目標TAを満たす補修工法である。	既設舗装を所定深さ(h=35cm)まで掘削し、下層路盤および上層路盤を構築し、アスファルト舗装を順次締め固めて仕上げ、目標TAを満たす補修工法である。	既設アスファルト層を5cm切削後、路上において既設アスファルト混合物層を現位置で破砕し、同時にセメントや混雑材料(アスファルト乳剤)などの安定材と既設路盤材とともに混合、転圧して、新たにアスファルト舗装を順次締め固めて仕上げ、目標TAを満たす補修工法である。	路上において既設アスファルト混合物層を現位置で破砕し、同時にセメントや混雑材料(アスファルト乳剤)などの安定材と既設路盤材とともに混合、転圧して、新たにアスファルト舗装を順次締め固めて仕上げ、目標TAを満たす補修工法である。																																																																																																																																																																																																																																																										
概算工事費	<table border="1"> <thead> <tr> <th>名称</th> <th>単位</th> <th>数量</th> <th>単価</th> <th>金額(円)</th> </tr> </thead> <tbody> <tr><td>路面切削</td><td>m²</td><td>100.00</td><td>491</td><td>49,100</td></tr> <tr><td>廃材運搬工(L=12.0km以下)</td><td>m³</td><td>5.00</td><td>1,817</td><td>9,085</td></tr> <tr><td>産廃処理費(中間処理費)</td><td>t</td><td>11.75</td><td>2,300</td><td>27,025</td></tr> <tr><td>応力緩和層(撒布式)</td><td>m²</td><td>100.00</td><td>1,065</td><td>106,500</td></tr> <tr><td>舗装工(再生密粒度As20F)</td><td>m²</td><td>100.00</td><td>2,164</td><td>216,400</td></tr> <tr><td>区画線工(実線)</td><td>m</td><td>28.60</td><td>112</td><td>3,203</td></tr> <tr><td>区画線工(破線)</td><td>m</td><td>7.15</td><td>145</td><td>1,037</td></tr> <tr><td>計(100m²当り)</td><td></td><td></td><td>直接工事費</td><td>414,359</td></tr> </tbody> </table>	名称	単位	数量	単価	金額(円)	路面切削	m ²	100.00	491	49,100	廃材運搬工(L=12.0km以下)	m ³	5.00	1,817	9,085	産廃処理費(中間処理費)	t	11.75	2,300	27,025	応力緩和層(撒布式)	m ²	100.00	1,065	106,500	舗装工(再生密粒度As20F)	m ²	100.00	2,164	216,400	区画線工(実線)	m	28.60	112	3,203	区画線工(破線)	m	7.15	145	1,037	計(100m ² 当り)			直接工事費	414,359	<table border="1"> <thead> <tr> <th>名称</th> <th>単位</th> <th>数量</th> <th>単価</th> <th>金額(円)</th> </tr> </thead> <tbody> <tr><td>舗装版破砕</td><td>m²</td><td>100.00</td><td>179</td><td>17,900</td></tr> <tr><td>搬送機(破砕・積込：11.5km以下)</td><td>m³</td><td>6.00</td><td>3,499</td><td>20,994</td></tr> <tr><td>産廃処理費(中間処理費)</td><td>t</td><td>14.10</td><td>2,300</td><td>32,430</td></tr> <tr><td>バックホウ掘削積込</td><td>m³</td><td>14.00</td><td>413</td><td>5,782</td></tr> <tr><td>ダンプトラック運搬(4.0km以下)</td><td>m³</td><td>16.80</td><td>859</td><td>14,431</td></tr> <tr><td>荒地(残土受入れ地での処理)</td><td>m³</td><td>16.80</td><td>112</td><td>1,882</td></tr> <tr><td>不陸整正</td><td>m²</td><td>100.00</td><td>114</td><td>11,400</td></tr> <tr><td>上層路盤工(H=10)</td><td>m²</td><td>100.00</td><td>926</td><td>92,600</td></tr> <tr><td>舗装工(再生密粒度As20F)</td><td>m²</td><td>100.00</td><td>2,164</td><td>216,400</td></tr> <tr><td>区画線工(実線)</td><td>m</td><td>28.60</td><td>112</td><td>3,203</td></tr> <tr><td>区画線工(破線)</td><td>m</td><td>7.15</td><td>145</td><td>1,037</td></tr> <tr><td>計(100m²当り)</td><td></td><td></td><td>直接工事費</td><td>417,159</td></tr> </tbody> </table>	名称	単位	数量	単価	金額(円)	舗装版破砕	m ²	100.00	179	17,900	搬送機(破砕・積込：11.5km以下)	m ³	6.00	3,499	20,994	産廃処理費(中間処理費)	t	14.10	2,300	32,430	バックホウ掘削積込	m ³	14.00	413	5,782	ダンプトラック運搬(4.0km以下)	m ³	16.80	859	14,431	荒地(残土受入れ地での処理)	m ³	16.80	112	1,882	不陸整正	m ²	100.00	114	11,400	上層路盤工(H=10)	m ²	100.00	926	92,600	舗装工(再生密粒度As20F)	m ²	100.00	2,164	216,400	区画線工(実線)	m	28.60	112	3,203	区画線工(破線)	m	7.15	145	1,037	計(100m ² 当り)			直接工事費	417,159	<table border="1"> <thead> <tr> <th>名称</th> <th>単位</th> <th>数量</th> <th>単価</th> <th>金額(円)</th> </tr> </thead> <tbody> <tr><td>舗装版破砕</td><td>m²</td><td>100.00</td><td>170</td><td>17,000</td></tr> <tr><td>搬送機(破砕・積込：11.5km以下)</td><td>m³</td><td>6.00</td><td>3,499</td><td>20,994</td></tr> <tr><td>産廃処理費(中間処理費)</td><td>t</td><td>14.10</td><td>2,300</td><td>32,430</td></tr> <tr><td>バックホウ掘削積込</td><td>m³</td><td>29.60</td><td>413</td><td>11,977</td></tr> <tr><td>ダンプトラック運搬(4.0km以下)</td><td>m³</td><td>34.80</td><td>859</td><td>29,893</td></tr> <tr><td>荒地(残土受入れ地での処理)</td><td>m³</td><td>34.80</td><td>112</td><td>3,888</td></tr> <tr><td>下層路盤工(H=10)</td><td>m²</td><td>100.00</td><td>798</td><td>79,800</td></tr> <tr><td>上層路盤工(H=10)</td><td>m²</td><td>100.00</td><td>926</td><td>92,600</td></tr> <tr><td>舗装工(再生密粒度As20F)</td><td>m²</td><td>100.00</td><td>2,164</td><td>216,400</td></tr> <tr><td>区画線工(実線)</td><td>m</td><td>28.60</td><td>112</td><td>3,203</td></tr> <tr><td>区画線工(破線)</td><td>m</td><td>7.15</td><td>145</td><td>1,037</td></tr> <tr><td>計(100m²当り)</td><td></td><td></td><td>直接工事費</td><td>509,232</td></tr> </tbody> </table>	名称	単位	数量	単価	金額(円)	舗装版破砕	m ²	100.00	170	17,000	搬送機(破砕・積込：11.5km以下)	m ³	6.00	3,499	20,994	産廃処理費(中間処理費)	t	14.10	2,300	32,430	バックホウ掘削積込	m ³	29.60	413	11,977	ダンプトラック運搬(4.0km以下)	m ³	34.80	859	29,893	荒地(残土受入れ地での処理)	m ³	34.80	112	3,888	下層路盤工(H=10)	m ²	100.00	798	79,800	上層路盤工(H=10)	m ²	100.00	926	92,600	舗装工(再生密粒度As20F)	m ²	100.00	2,164	216,400	区画線工(実線)	m	28.60	112	3,203	区画線工(破線)	m	7.15	145	1,037	計(100m ² 当り)			直接工事費	509,232	<table border="1"> <thead> <tr> <th>名称</th> <th>単位</th> <th>数量</th> <th>単価</th> <th>金額(円)</th> </tr> </thead> <tbody> <tr><td>路面切削</td><td>m²</td><td>100.00</td><td>491</td><td>49,100</td></tr> <tr><td>廃材運搬工(L=12.0km以下)</td><td>m³</td><td>1,817</td><td>9,085</td><td>16,494</td></tr> <tr><td>産廃処理費(中間処理費)</td><td>t</td><td>11.75</td><td>2,300</td><td>27,025</td></tr> <tr><td>路上路盤再生工(14cm処理)</td><td>m²</td><td>100.00</td><td>2,410</td><td>241,000</td></tr> <tr><td>舗装工(再生密粒度As20F)</td><td>m²</td><td>100.00</td><td>2,164</td><td>216,400</td></tr> <tr><td>区画線工(実線)</td><td>m</td><td>28.60</td><td>112</td><td>3,203</td></tr> <tr><td>区画線工(破線)</td><td>m</td><td>7.15</td><td>145</td><td>1,037</td></tr> <tr><td>計(100m²当り)</td><td></td><td></td><td>直接工事費</td><td>548,850</td></tr> </tbody> </table>	名称	単位	数量	単価	金額(円)	路面切削	m ²	100.00	491	49,100	廃材運搬工(L=12.0km以下)	m ³	1,817	9,085	16,494	産廃処理費(中間処理費)	t	11.75	2,300	27,025	路上路盤再生工(14cm処理)	m ²	100.00	2,410	241,000	舗装工(再生密粒度As20F)	m ²	100.00	2,164	216,400	区画線工(実線)	m	28.60	112	3,203	区画線工(破線)	m	7.15	145	1,037	計(100m ² 当り)			直接工事費	548,850	<table border="1"> <thead> <tr> <th>名称</th> <th>単位</th> <th>数量</th> <th>単価</th> <th>金額(円)</th> </tr> </thead> <tbody> <tr><td>路上路盤再生工(24cm処理)</td><td>m²</td><td>100.00</td><td>3,574</td><td>357,400</td></tr> <tr><td>舗装工(再生密粒度As20F)</td><td>m²</td><td>100.00</td><td>2,164</td><td>216,400</td></tr> <tr><td>区画線工(実線)</td><td>m</td><td>28.60</td><td>112</td><td>3,203</td></tr> <tr><td>区画線工(破線)</td><td>m</td><td>7.15</td><td>145</td><td>1,037</td></tr> <tr><td>計(100m²当り)</td><td></td><td></td><td>直接工事費</td><td>578,040</td></tr> </tbody> </table>	名称	単位	数量	単価	金額(円)	路上路盤再生工(24cm処理)	m ²	100.00	3,574	357,400	舗装工(再生密粒度As20F)	m ²	100.00	2,164	216,400	区画線工(実線)	m	28.60	112	3,203	区画線工(破線)	m	7.15	145	1,037	計(100m ² 当り)			直接工事費	578,040
	名称	単位	数量	単価	金額(円)																																																																																																																																																																																																																																																										
	路面切削	m ²	100.00	491	49,100																																																																																																																																																																																																																																																										
	廃材運搬工(L=12.0km以下)	m ³	5.00	1,817	9,085																																																																																																																																																																																																																																																										
産廃処理費(中間処理費)	t	11.75	2,300	27,025																																																																																																																																																																																																																																																											
応力緩和層(撒布式)	m ²	100.00	1,065	106,500																																																																																																																																																																																																																																																											
舗装工(再生密粒度As20F)	m ²	100.00	2,164	216,400																																																																																																																																																																																																																																																											
区画線工(実線)	m	28.60	112	3,203																																																																																																																																																																																																																																																											
区画線工(破線)	m	7.15	145	1,037																																																																																																																																																																																																																																																											
計(100m ² 当り)			直接工事費	414,359																																																																																																																																																																																																																																																											
名称	単位	数量	単価	金額(円)																																																																																																																																																																																																																																																											
舗装版破砕	m ²	100.00	179	17,900																																																																																																																																																																																																																																																											
搬送機(破砕・積込：11.5km以下)	m ³	6.00	3,499	20,994																																																																																																																																																																																																																																																											
産廃処理費(中間処理費)	t	14.10	2,300	32,430																																																																																																																																																																																																																																																											
バックホウ掘削積込	m ³	14.00	413	5,782																																																																																																																																																																																																																																																											
ダンプトラック運搬(4.0km以下)	m ³	16.80	859	14,431																																																																																																																																																																																																																																																											
荒地(残土受入れ地での処理)	m ³	16.80	112	1,882																																																																																																																																																																																																																																																											
不陸整正	m ²	100.00	114	11,400																																																																																																																																																																																																																																																											
上層路盤工(H=10)	m ²	100.00	926	92,600																																																																																																																																																																																																																																																											
舗装工(再生密粒度As20F)	m ²	100.00	2,164	216,400																																																																																																																																																																																																																																																											
区画線工(実線)	m	28.60	112	3,203																																																																																																																																																																																																																																																											
区画線工(破線)	m	7.15	145	1,037																																																																																																																																																																																																																																																											
計(100m ² 当り)			直接工事費	417,159																																																																																																																																																																																																																																																											
名称	単位	数量	単価	金額(円)																																																																																																																																																																																																																																																											
舗装版破砕	m ²	100.00	170	17,000																																																																																																																																																																																																																																																											
搬送機(破砕・積込：11.5km以下)	m ³	6.00	3,499	20,994																																																																																																																																																																																																																																																											
産廃処理費(中間処理費)	t	14.10	2,300	32,430																																																																																																																																																																																																																																																											
バックホウ掘削積込	m ³	29.60	413	11,977																																																																																																																																																																																																																																																											
ダンプトラック運搬(4.0km以下)	m ³	34.80	859	29,893																																																																																																																																																																																																																																																											
荒地(残土受入れ地での処理)	m ³	34.80	112	3,888																																																																																																																																																																																																																																																											
下層路盤工(H=10)	m ²	100.00	798	79,800																																																																																																																																																																																																																																																											
上層路盤工(H=10)	m ²	100.00	926	92,600																																																																																																																																																																																																																																																											
舗装工(再生密粒度As20F)	m ²	100.00	2,164	216,400																																																																																																																																																																																																																																																											
区画線工(実線)	m	28.60	112	3,203																																																																																																																																																																																																																																																											
区画線工(破線)	m	7.15	145	1,037																																																																																																																																																																																																																																																											
計(100m ² 当り)			直接工事費	509,232																																																																																																																																																																																																																																																											
名称	単位	数量	単価	金額(円)																																																																																																																																																																																																																																																											
路面切削	m ²	100.00	491	49,100																																																																																																																																																																																																																																																											
廃材運搬工(L=12.0km以下)	m ³	1,817	9,085	16,494																																																																																																																																																																																																																																																											
産廃処理費(中間処理費)	t	11.75	2,300	27,025																																																																																																																																																																																																																																																											
路上路盤再生工(14cm処理)	m ²	100.00	2,410	241,000																																																																																																																																																																																																																																																											
舗装工(再生密粒度As20F)	m ²	100.00	2,164	216,400																																																																																																																																																																																																																																																											
区画線工(実線)	m	28.60	112	3,203																																																																																																																																																																																																																																																											
区画線工(破線)	m	7.15	145	1,037																																																																																																																																																																																																																																																											
計(100m ² 当り)			直接工事費	548,850																																																																																																																																																																																																																																																											
名称	単位	数量	単価	金額(円)																																																																																																																																																																																																																																																											
路上路盤再生工(24cm処理)	m ²	100.00	3,574	357,400																																																																																																																																																																																																																																																											
舗装工(再生密粒度As20F)	m ²	100.00	2,164	216,400																																																																																																																																																																																																																																																											
区画線工(実線)	m	28.60	112	3,203																																																																																																																																																																																																																																																											
区画線工(破線)	m	7.15	145	1,037																																																																																																																																																																																																																																																											
計(100m ² 当り)			直接工事費	578,040																																																																																																																																																																																																																																																											
経済性	×	×	◎	○	△																																																																																																																																																																																																																																																										
発生材排出量	×	×	△	◎	◎																																																																																																																																																																																																																																																										
施工日数	×	×	△	◎	◎																																																																																																																																																																																																																																																										
	構造上、目標TAを満足しない補修工法となり、不採用とする。	構造上、目標TAを満足しない補修工法となり、不採用とする。	比較案中、最も安価であるため、本工法を採用する。	比較案中、中位であり経済性に劣るため、不採用とする。	比較案中、経済性に最も劣るため、不採用とする。																																																																																																																																																																																																																																																										
	×	×	◎	○	△																																																																																																																																																																																																																																																										

村道羅賀平井賀線②(羅賀東団地) 補修工法比較表

設計条件	第1案：表層打換え工法	第2案：上層路盤打換え工法	第3案：全層打換え工法	第4案：路上路盤再生工法	第5案：路上路盤再生工法(嵩上げ)																																																																																																																																																																																																																												
断面略図																																																																																																																																																																																																																																	
概要	既設アスファルト層を5cm除去し不備修正後、アスファルト混合物を新たに構築する補修工法である。	既設舗装を所定深さ(h=20cm)まで掘削し、上層路盤を構築しアスファルト舗装を順次締め固めて仕上げ、目標TAを満たす補修工法である。	既設舗装を所定深さ(h=35cm)まで掘削し、下層路盤および上層路盤を構築し、アスファルト舗装を順次締め固めて仕上げ、目標TAを満たす補修工法である。	既設アスファルト層を5cm取壊し後、路上においてセメントや瀝青材料(アスファルト乳剤)などの安定材と既設路盤材とともに混合、転圧して、新たにアスファルト舗装を順次締め固めて仕上げ、目標TAを満たす補修工法である。	路上において既設アスファルト混合層を現位置で破砕し、同時にセメントや瀝青材料(アスファルト乳剤)などの安定材と既設路盤材とともに混合、転圧して、新たにアスファルト舗装を順次締め固めて仕上げ、目標TAを満たす補修工法である。																																																																																																																																																																																																																												
概算工事費	<table border="1"> <tr><th>名称</th><th>単位</th><th>数量</th><th>単価</th><th>金額(円)</th></tr> <tr><td>舗装原破砕</td><td>m2</td><td>100.00</td><td>170</td><td>17,000</td></tr> <tr><td>取選撤(破砕・積込：11.5km以下)</td><td>m3</td><td>5.00</td><td>3,499</td><td>17,495</td></tr> <tr><td>産廃処理費(中間処理費)</td><td>t</td><td>11.75</td><td>2,300</td><td>27,025</td></tr> <tr><td>不掃整正</td><td>m2</td><td>100.00</td><td>111</td><td>11,100</td></tr> <tr><td>舗装工(再生密粒度As20F)</td><td>m2</td><td>100.00</td><td>2,164</td><td>216,400</td></tr> <tr><td>区画線工(実線)</td><td>m</td><td>28.60</td><td>112</td><td>3,203</td></tr> <tr><td>計(100m2当り)</td><td></td><td></td><td>直接工事費</td><td>292,523</td></tr> </table>	名称	単位	数量	単価	金額(円)	舗装原破砕	m2	100.00	170	17,000	取選撤(破砕・積込：11.5km以下)	m3	5.00	3,499	17,495	産廃処理費(中間処理費)	t	11.75	2,300	27,025	不掃整正	m2	100.00	111	11,100	舗装工(再生密粒度As20F)	m2	100.00	2,164	216,400	区画線工(実線)	m	28.60	112	3,203	計(100m2当り)			直接工事費	292,523	<table border="1"> <tr><th>名称</th><th>単位</th><th>数量</th><th>単価</th><th>金額(円)</th></tr> <tr><td>舗装原破砕</td><td>m2</td><td>100.00</td><td>170</td><td>17,000</td></tr> <tr><td>取選撤(破砕・積込：11.5km以下)</td><td>m3</td><td>5.00</td><td>3,499</td><td>17,495</td></tr> <tr><td>産廃処理費(中間処理費)</td><td>t</td><td>11.75</td><td>2,300</td><td>27,025</td></tr> <tr><td>バックホウ掘削積込</td><td>m3</td><td>15.00</td><td>413</td><td>6,195</td></tr> <tr><td>ダンプトラック運搬(4.0km以下)</td><td>m3</td><td>18.00</td><td>859</td><td>15,462</td></tr> <tr><td>整地(残土受け入れ地での処理)</td><td>m3</td><td>18.00</td><td>112</td><td>2,016</td></tr> <tr><td>上層路盤工(M-40)</td><td>m2</td><td>100.00</td><td>926</td><td>92,600</td></tr> <tr><td>舗装工(再生密粒度As20F)</td><td>m2</td><td>100.00</td><td>2,164</td><td>216,400</td></tr> <tr><td>区画線工(実線)</td><td>m</td><td>28.60</td><td>112</td><td>3,203</td></tr> <tr><td>計(100m2当り)</td><td></td><td></td><td>直接工事費</td><td>397,396</td></tr> </table>	名称	単位	数量	単価	金額(円)	舗装原破砕	m2	100.00	170	17,000	取選撤(破砕・積込：11.5km以下)	m3	5.00	3,499	17,495	産廃処理費(中間処理費)	t	11.75	2,300	27,025	バックホウ掘削積込	m3	15.00	413	6,195	ダンプトラック運搬(4.0km以下)	m3	18.00	859	15,462	整地(残土受け入れ地での処理)	m3	18.00	112	2,016	上層路盤工(M-40)	m2	100.00	926	92,600	舗装工(再生密粒度As20F)	m2	100.00	2,164	216,400	区画線工(実線)	m	28.60	112	3,203	計(100m2当り)			直接工事費	397,396	<table border="1"> <tr><th>名称</th><th>単位</th><th>数量</th><th>単価</th><th>金額(円)</th></tr> <tr><td>舗装原破砕(騒音対策型)</td><td>m2</td><td>100.00</td><td>547</td><td>54,700</td></tr> <tr><td>取選撤(破砕・積込：11.5km以下)</td><td>m3</td><td>4.00</td><td>3,499</td><td>13,996</td></tr> <tr><td>産廃処理費(中間処理費)</td><td>t</td><td>9.40</td><td>2,300</td><td>21,620</td></tr> <tr><td>バックホウ掘削積込</td><td>m3</td><td>30.00</td><td>413</td><td>12,390</td></tr> <tr><td>ダンプトラック運搬(4.0km以下)</td><td>m3</td><td>36.00</td><td>859</td><td>30,924</td></tr> <tr><td>整地(残土受け入れ地での処理)</td><td>m3</td><td>36.00</td><td>112</td><td>4,032</td></tr> <tr><td>下層路盤工(BC-40)</td><td>m2</td><td>100.00</td><td>798</td><td>79,800</td></tr> <tr><td>上層路盤工(M-40)</td><td>m2</td><td>100.00</td><td>926</td><td>92,600</td></tr> <tr><td>舗装工(再生密粒度As20F)</td><td>m2</td><td>100.00</td><td>2,164</td><td>216,400</td></tr> <tr><td>区画線工(実線)</td><td>m</td><td>28.60</td><td>112</td><td>3,203</td></tr> <tr><td>計(100m2当り)</td><td></td><td></td><td>直接工事費</td><td>529,665</td></tr> </table>	名称	単位	数量	単価	金額(円)	舗装原破砕(騒音対策型)	m2	100.00	547	54,700	取選撤(破砕・積込：11.5km以下)	m3	4.00	3,499	13,996	産廃処理費(中間処理費)	t	9.40	2,300	21,620	バックホウ掘削積込	m3	30.00	413	12,390	ダンプトラック運搬(4.0km以下)	m3	36.00	859	30,924	整地(残土受け入れ地での処理)	m3	36.00	112	4,032	下層路盤工(BC-40)	m2	100.00	798	79,800	上層路盤工(M-40)	m2	100.00	926	92,600	舗装工(再生密粒度As20F)	m2	100.00	2,164	216,400	区画線工(実線)	m	28.60	112	3,203	計(100m2当り)			直接工事費	529,665	<table border="1"> <tr><th>名称</th><th>単位</th><th>数量</th><th>単価</th><th>金額(円)</th></tr> <tr><td>舗装原破砕(騒音対策型)</td><td>m2</td><td>100.00</td><td>547</td><td>54,700</td></tr> <tr><td>取選撤(破砕・積込：11.5km以下)</td><td>m3</td><td>4.00</td><td>3,499</td><td>13,996</td></tr> <tr><td>産廃処理費(中間処理費)</td><td>t</td><td>9.40</td><td>2,300</td><td>21,620</td></tr> <tr><td>路上路盤再生工(14cm処理)</td><td>m2</td><td>100.00</td><td>2,410</td><td>241,000</td></tr> <tr><td>舗装工(再生密粒度As20F)</td><td>m2</td><td>100.00</td><td>2,164</td><td>216,400</td></tr> <tr><td>区画線工(実線)</td><td>m</td><td>28.60</td><td>112</td><td>3,203</td></tr> <tr><td>計(100m2当り)</td><td></td><td></td><td>直接工事費</td><td>550,919</td></tr> </table>	名称	単位	数量	単価	金額(円)	舗装原破砕(騒音対策型)	m2	100.00	547	54,700	取選撤(破砕・積込：11.5km以下)	m3	4.00	3,499	13,996	産廃処理費(中間処理費)	t	9.40	2,300	21,620	路上路盤再生工(14cm処理)	m2	100.00	2,410	241,000	舗装工(再生密粒度As20F)	m2	100.00	2,164	216,400	区画線工(実線)	m	28.60	112	3,203	計(100m2当り)			直接工事費	550,919	<table border="1"> <tr><th>名称</th><th>単位</th><th>数量</th><th>単価</th><th>金額(円)</th></tr> <tr><td>路上路盤再生工(14cm処理)</td><td>m2</td><td>100.00</td><td>2,410</td><td>241,000</td></tr> <tr><td>舗装工(再生密粒度As20F)</td><td>m2</td><td>100.00</td><td>2,164</td><td>216,400</td></tr> <tr><td>区画線工(実線)</td><td>m</td><td>28.60</td><td>112</td><td>3,203</td></tr> <tr><td>計(100m2当り)</td><td></td><td></td><td>直接工事費</td><td>460,603</td></tr> </table>	名称	単位	数量	単価	金額(円)	路上路盤再生工(14cm処理)	m2	100.00	2,410	241,000	舗装工(再生密粒度As20F)	m2	100.00	2,164	216,400	区画線工(実線)	m	28.60	112	3,203	計(100m2当り)			直接工事費	460,603
	名称	単位	数量	単価	金額(円)																																																																																																																																																																																																																												
	舗装原破砕	m2	100.00	170	17,000																																																																																																																																																																																																																												
	取選撤(破砕・積込：11.5km以下)	m3	5.00	3,499	17,495																																																																																																																																																																																																																												
	産廃処理費(中間処理費)	t	11.75	2,300	27,025																																																																																																																																																																																																																												
	不掃整正	m2	100.00	111	11,100																																																																																																																																																																																																																												
	舗装工(再生密粒度As20F)	m2	100.00	2,164	216,400																																																																																																																																																																																																																												
	区画線工(実線)	m	28.60	112	3,203																																																																																																																																																																																																																												
	計(100m2当り)			直接工事費	292,523																																																																																																																																																																																																																												
	名称	単位	数量	単価	金額(円)																																																																																																																																																																																																																												
舗装原破砕	m2	100.00	170	17,000																																																																																																																																																																																																																													
取選撤(破砕・積込：11.5km以下)	m3	5.00	3,499	17,495																																																																																																																																																																																																																													
産廃処理費(中間処理費)	t	11.75	2,300	27,025																																																																																																																																																																																																																													
バックホウ掘削積込	m3	15.00	413	6,195																																																																																																																																																																																																																													
ダンプトラック運搬(4.0km以下)	m3	18.00	859	15,462																																																																																																																																																																																																																													
整地(残土受け入れ地での処理)	m3	18.00	112	2,016																																																																																																																																																																																																																													
上層路盤工(M-40)	m2	100.00	926	92,600																																																																																																																																																																																																																													
舗装工(再生密粒度As20F)	m2	100.00	2,164	216,400																																																																																																																																																																																																																													
区画線工(実線)	m	28.60	112	3,203																																																																																																																																																																																																																													
計(100m2当り)			直接工事費	397,396																																																																																																																																																																																																																													
名称	単位	数量	単価	金額(円)																																																																																																																																																																																																																													
舗装原破砕(騒音対策型)	m2	100.00	547	54,700																																																																																																																																																																																																																													
取選撤(破砕・積込：11.5km以下)	m3	4.00	3,499	13,996																																																																																																																																																																																																																													
産廃処理費(中間処理費)	t	9.40	2,300	21,620																																																																																																																																																																																																																													
バックホウ掘削積込	m3	30.00	413	12,390																																																																																																																																																																																																																													
ダンプトラック運搬(4.0km以下)	m3	36.00	859	30,924																																																																																																																																																																																																																													
整地(残土受け入れ地での処理)	m3	36.00	112	4,032																																																																																																																																																																																																																													
下層路盤工(BC-40)	m2	100.00	798	79,800																																																																																																																																																																																																																													
上層路盤工(M-40)	m2	100.00	926	92,600																																																																																																																																																																																																																													
舗装工(再生密粒度As20F)	m2	100.00	2,164	216,400																																																																																																																																																																																																																													
区画線工(実線)	m	28.60	112	3,203																																																																																																																																																																																																																													
計(100m2当り)			直接工事費	529,665																																																																																																																																																																																																																													
名称	単位	数量	単価	金額(円)																																																																																																																																																																																																																													
舗装原破砕(騒音対策型)	m2	100.00	547	54,700																																																																																																																																																																																																																													
取選撤(破砕・積込：11.5km以下)	m3	4.00	3,499	13,996																																																																																																																																																																																																																													
産廃処理費(中間処理費)	t	9.40	2,300	21,620																																																																																																																																																																																																																													
路上路盤再生工(14cm処理)	m2	100.00	2,410	241,000																																																																																																																																																																																																																													
舗装工(再生密粒度As20F)	m2	100.00	2,164	216,400																																																																																																																																																																																																																													
区画線工(実線)	m	28.60	112	3,203																																																																																																																																																																																																																													
計(100m2当り)			直接工事費	550,919																																																																																																																																																																																																																													
名称	単位	数量	単価	金額(円)																																																																																																																																																																																																																													
路上路盤再生工(14cm処理)	m2	100.00	2,410	241,000																																																																																																																																																																																																																													
舗装工(再生密粒度As20F)	m2	100.00	2,164	216,400																																																																																																																																																																																																																													
区画線工(実線)	m	28.60	112	3,203																																																																																																																																																																																																																													
計(100m2当り)			直接工事費	460,603																																																																																																																																																																																																																													
1m2当たり単価	2,925	3,973	5,296	5,509	4,606																																																																																																																																																																																																																												
経済性			・比較案中、中位である (工事費対比115%) ○	・比較案中、最も経済性に劣る (工事費対比120%) △	・比較案中、最も安価である (工事費対比100%) ◎																																																																																																																																																																																																																												
発生材排出量			・既設アスファルト：h=5cm、掘削：h=30cm ・補修断面が厚いため、発生材排出量は多い △	・既設アスファルト：h=5cm ○	・発生材排出量はなし ◎																																																																																																																																																																																																																												
施工日数			・掘削量が多く多数の工種を実施し、短区間での施工を余儀なくされるため、長期間の交通規制を要する △	・短期交通開放が可能ため、交通規制が必要な期間は、他工法より短い。 ○	・既設発生材を混合し安定処理路盤を構築し、短期の交通開放が可能 ◎																																																																																																																																																																																																																												
総合評価	構造上、目標TAを満足しない補修工法となり、不採用とする。 ×	構造上、目標TAを満足しない補修工法となり、不採用とする。 ×	・路上路盤再生法(嵩上げ)が最も安価であり、目標TAも満足するが、現道には歩道・民家の出入り口があり、舗装のフォーメーションを変えることができないため、本工法を採用する。 ◎	比較案中、経済性に最も劣るため、不採用とする。 △	比較案中、最も安価であるが、現道には歩道・民家の出入り口があり、舗装のフォーメーションを変えることができないため、不採用とする。 △																																																																																																																																																																																																																												

※本路線の補修対象箇所は、他の2路線のように、構造的な路盤の破損に伴う上下層路盤改良の必要が無いため、表層(アスファルト)の改良に係る工法において比較検討するものである。

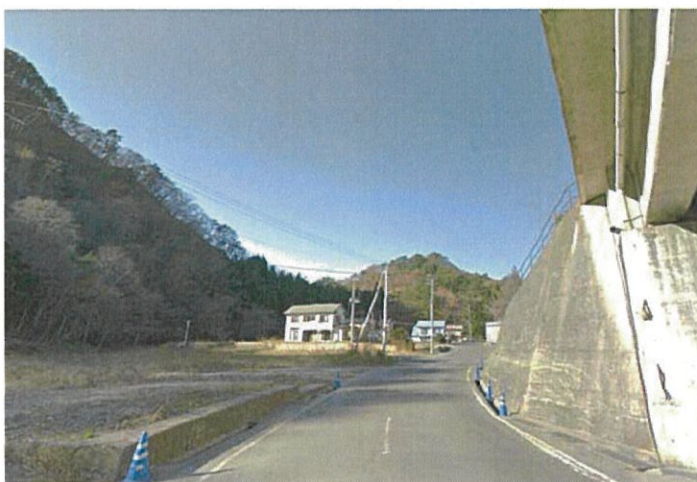
ひび割れ評価図



路線番号	1
路線名	田野畑平井賀線
延長	150m
破損度	中度
大型車交通	
調査日	令和2年3月

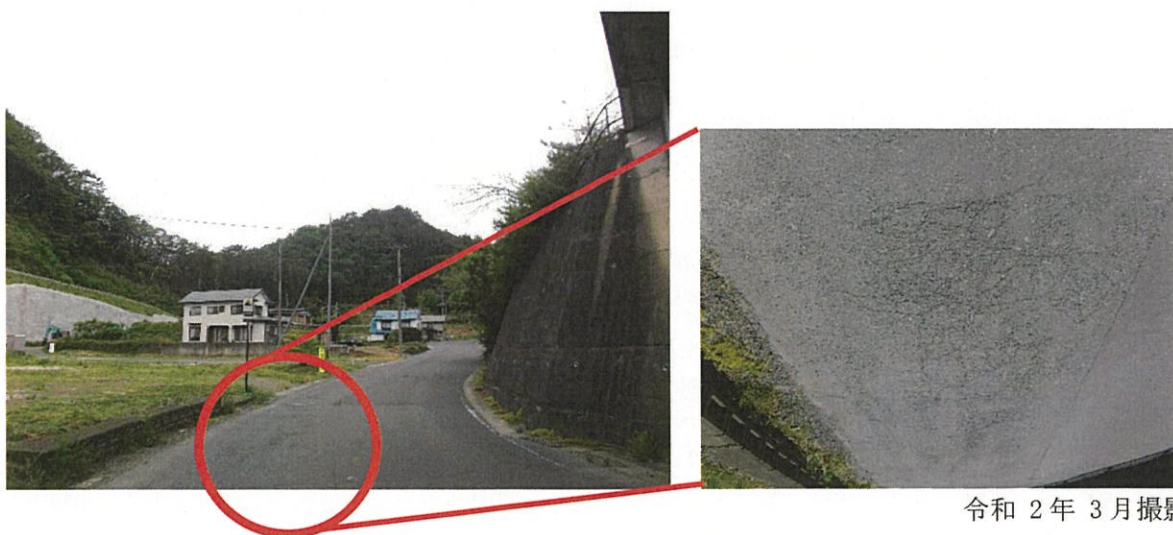


破損前写真



平成23年11月撮影

破損後写真



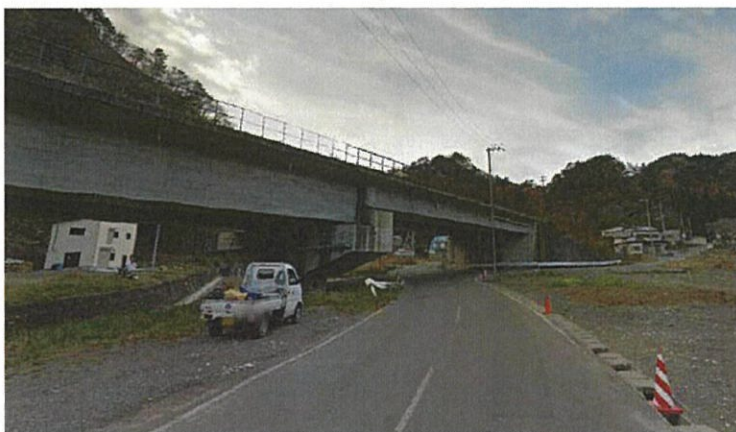
令和2年3月撮影

※※ひび割れが、車輪通過部で亀甲状に派生するなど複数本発生：概ね30%

路線番号	52
路線名	羅賀平井賀線①
延長	120m
破損度	中度
大型車交通	
調査日	令和2年3月

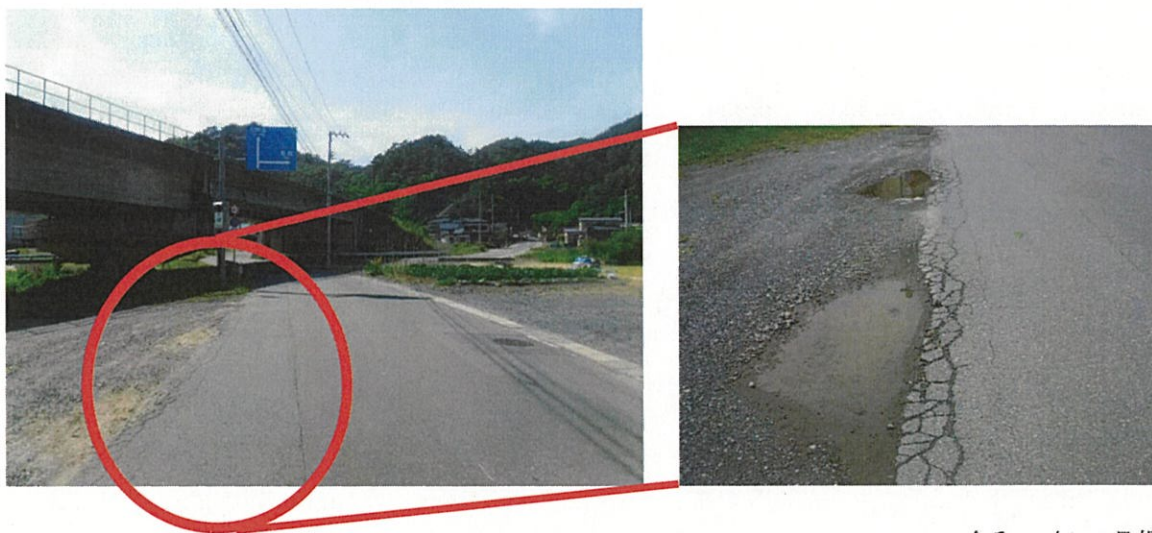


破損前写真



平成23年11月撮影

破損後写真



令和2年3月撮影

※ひび割れが車輪通過部で縦横に派生するなど複数本発生：概ね30%

路線番号	52
路線名	羅賀平井賀線②
延長	160m
破損度	中度
大型車交通	
調査日	令和2年3月



破損前写真



平成23年11月撮影

破損後写真



令和2年3月撮影

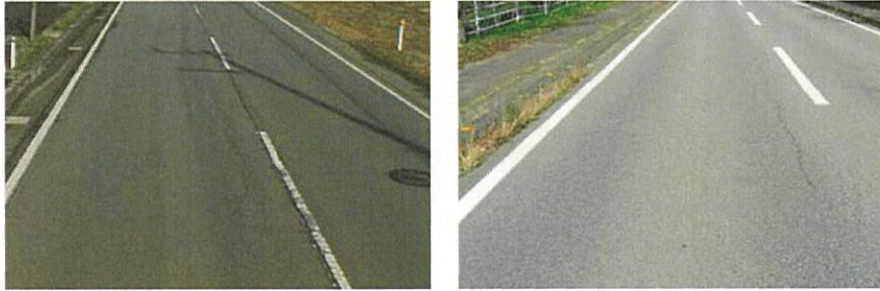
※拡幅は基幹事業で実施。当該箇所は、本事業では修繕せず、必要に応じて村単費で整備。
 ※ひび割れが車輪通過部で縦横に派生するなど複数本発生：概ね30%

参考資料

<ひび割れに関する損傷について>

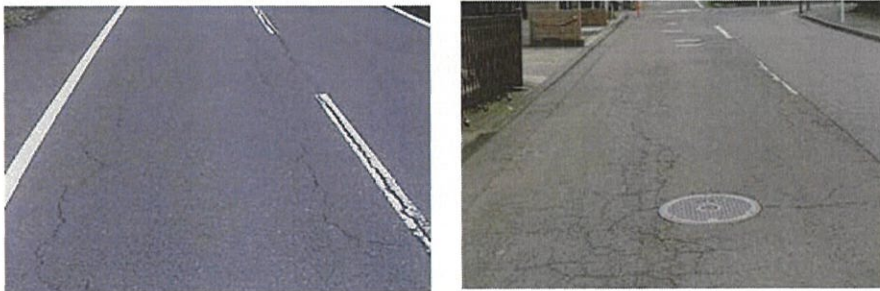
軽度損傷(ひび割れ率 0~20%程度)

- ・ひび割れの発生が認められない：0%、
- ・縦断方向に1本連続的に発生：概ね10%
- ・左右両輪の通過部で縦断方向に1本ずつ連続的に発生：概ね20%
- ・評価単位区間内で片側の車輪通過部で複数本又は亀甲状に発生：概ね20%



中度損傷(ひび割れ率 20~40%程度)

- ・ひび割れが左右両輪の通過部で発生し、かつ片側の車輪通過部ではひび割れが縦横に派生するなど複数本発生：概ね30%
- ・ひび割れが左右両輪の通過部で発生し、かつ片側の車輪通過部ではひび割れが亀甲状に発生：概ね40%



重度損傷レベル大(ひび割れ率 40%程度以上)

- ・ひび割れが左右両輪の通過部でそれぞれ亀甲状に発生：概ね50%~60%
- ・ひび割れが車線内全面に渡り亀甲状に発生：概ね80~100%



「舗装点検要領 平成28年10月 国土交通省 道路局」P30~P32 参照