

平成24年度 田野畑村の健康診査・がん検診予定表

子宮がん検診 対象 20 歳以上の女性
乳がん検診 対象 35 歳以上の女性

会場：健診センター

平成 24 年 7 月 9 日 (月) ~ 10 日 (火)

胃がん検診 対象 35 歳以上の方
大腸がん検診 対象 35 歳以上の方

会場：各地区を回る予定です

平成 24 年 8 月 1 日 (水) ~ 3 日 (金)
8 月 7 日 (火) ~ 8 日 (水)

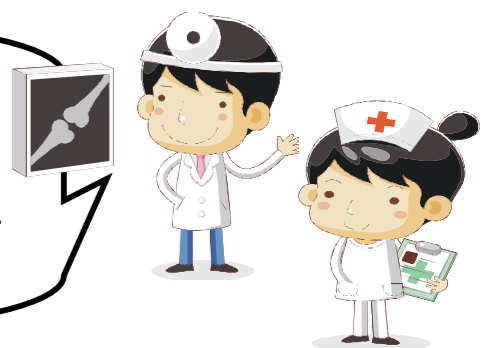
肺がん検診 対象 35 歳以上の方
大腸がん検診 対象 35 歳以上の方
前立腺がん検診 対象 50 歳以上の男性
肝炎ウィルス検診 40 歳の方
または今まで受けたことのない方

特定健康診査 対象 40 歳以上 ~ 74 歳まで
後期高齢者健康診査 75 歳以上の方
呼吸機能検査 希望者

会場：各地区を回る予定です

平成 24 年 10 月 9 日 (火) ~ 10 日 (水)
10 月 17 日 (水) ~ 19 日 (金)

特定健診は、ご加入している保険者から案内が通知されます。
国保ご加入の方は村から受診券が郵送されます。
国保以外の保険にご加入の方は、今ご加入の保険者
にお問い合わせください。



人間ドック助成 40 歳 ~ 74 歳の間人ドック受診者

人間ドック料金を助成します。助成を希望される方は保健センターまで
お問い合わせください。(1 人当たり 3 年に 1 回の助成)

乳児健診 3 ~ 4 ヶ月、6 か月、9 ヶ月、12 ヶ月
幼児健診 1 歳 6 ヶ月、2 歳、3 歳

会場：健診センター

月齢・年齢に達した時期に個別にご案内します。
案内用紙をご覧になり、会場までおいでください。



健康のためにも、みんなで健診(検診)を受けよう！

