

変更地域別概要

整理番号	変更地域名 (図面番号)	関係市町村名	変更する面積		変更部分の重複状況(ha)					変更部分の地目現況(ha)		変更を必要とする理由 (地域設定に伴う土地利用に関する基本的事項)	関連する個別規制法の措置 (予定)	個別規制法の調整状況
			拡大面積 (ha)	縮小面積 (ha)	他地域との重複		細区分の指定状況		白地地域の増減	地目	面積			
					名称	面積	名称	面積						
10	田野畑森林地域 (14-6)	田野畑村 (明戸・机地区)		12	農	12				森林	12	村道長嶺線道路改良舗装事業による道路整備に伴い、森林でなくなる見込みであり、森林としての利用・保全を図る必要がないため。	久慈・閉伊川地域森林計画の変更	
合計				12										

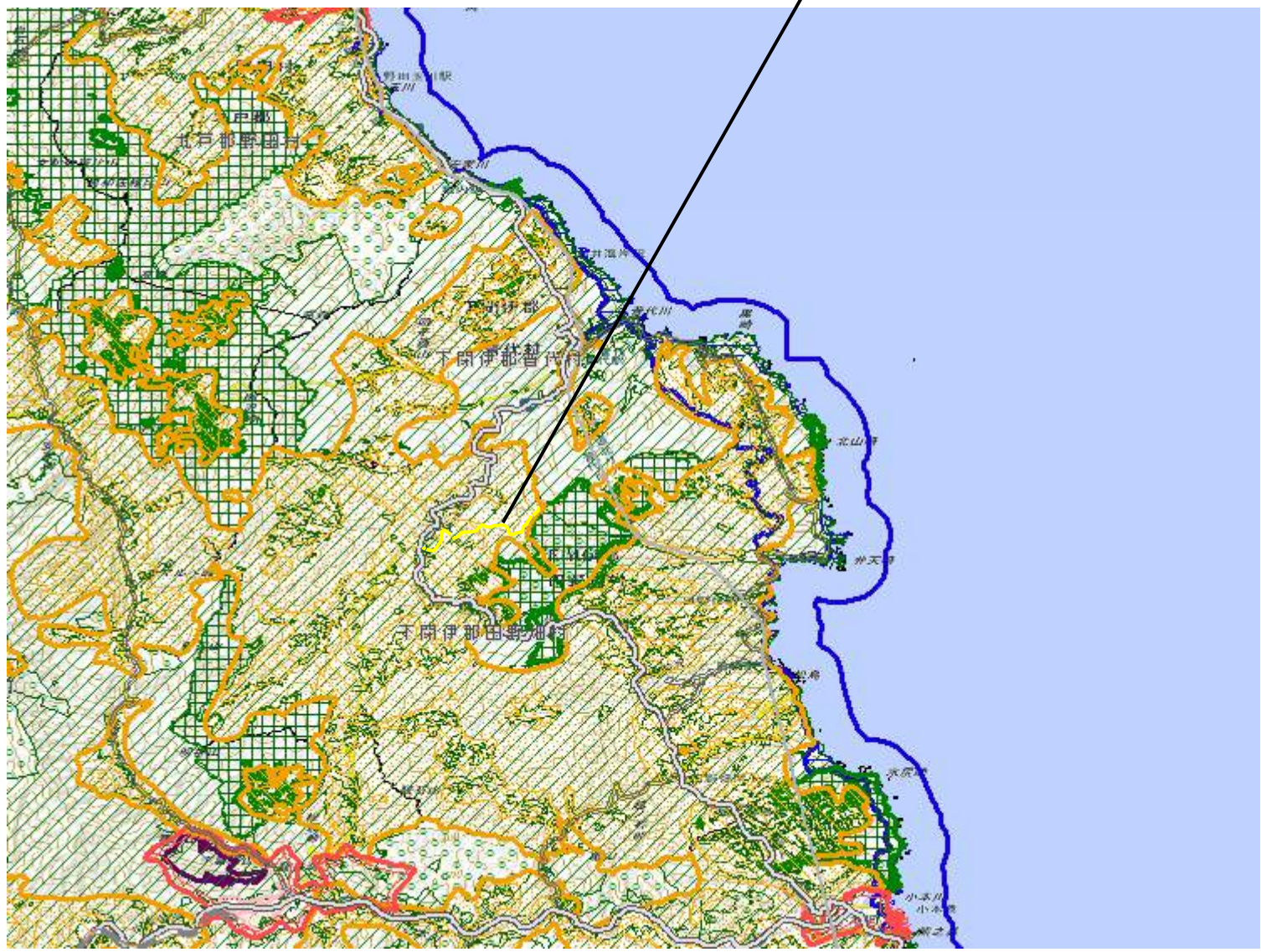
【記載上の注意事項】

- 「整理番号」欄は、変更地域ごとに付し、必要に応じて枝番を使用する。
- 「変更地域名」欄には、変更部分の通称(市町村名)の五地域区名(例:〇〇都市地域)を記載する。また、対応する土地利用基本計画図の図面番号を括弧書きで併せて記載する。
- 「変更する面積」、「変更部分の重複状況」、「変更部分の地目現況」欄の面積には、整数値を記載する。
- 「変更部分の重複状況」の「他地域との重複」欄には、拡大の場合は新たに重複することとなる他地域の名称と面積、縮小の場合は変更前において重複していた他地域の名称と面積を記載する。なお、名称の記載する際、都市地域は「都」と、農業地域は「農」と、森林地域は「森」と、自然公園地域は「公」と、自然環境保全地域は「保」という略称を用いる。
- 「変更部分の重複状況」の「細区分の指定状況」欄には、上記4)と同様の考え方で個別規制法の各地域・区域の種類と面積を記載する。その際、市街化区域は「市街」と、市街化調整区域は「調整」と、その他都市計画区域における用途地域は「用途」と、農用地区域は「農用」と、国有林は「国林」と、地域森林計画対象民有林は「民林」と、保安林は「保安」と、特別地域は「公特」と、特別保護地区は「保護」と、原生自然環境保全地域は「原生」と、特別地区は「保持」と記載する。
- 「白地地域の増減」欄には、変更によって減少又は増加することとなる白地地域の面積を記載すること。なお、白地地域が減少する場合は、数字の前に△を付すこと。
- 「変更部分の地目現況」欄は、該当する現況を農用地、森林、原野、水面・河川・水路(河川等)、道路、宅地、その他に分類して記載する。
- 「変更を必要とする理由」欄には、人口、産業、交通、自然条件等により地域の特質を明らかにしつつ、土地利用又は土地取引の動向からみた必要性について記載する。また、細区分の設定の考え方、関連する事業計画等を明らかにしつつ、当該地域の土地利用(開発、整備、保全)の基本的方向に関する事項を括弧書きで併せて記載する。なお、新たに複数の地域区分を重複させる場合には、その必要性についても記載する。(例:開発を抑制するために〇〇法の〇〇区域も指定する)
- 「関連する個別規制法の措置(予定)」には、個別規制法に基づく地域・区域(細区分を含む)の指定(変更及び廃止を含む)の予定を記載する。
- 「個別規制法の調整状況」とは、法令や通知で国の関係地方支分部局との間で調整を行うこととされている場合における、都道府県(個別規制法担当部局)と当該地方支分部局(個別規制法担当部局)との調整を指す。なお、本欄には、①どの地方支分部局(個別規制法担当部局)と、②いつどのような方法で接触をし、③いつどのような反応を得られたかを記載すること。(例:〇〇農政局〇〇課に〇月〇日文書にて照会。〇月〇日時点未回答。〇月〇日口頭で了解の旨連絡受け。)

変更位置図 10 (基本計画図 14-6)

10 田野畑村森林地域(縮)(明戸・机地区)

14



- 拡大(面)
- 縮小(面)
- 都市地域
- 市街化区域
- 市街化調整区域
- その他の用途地域
- 農業地域
- 農用地区域
- 森林地域
- 国有林
- 地域森林計画対象民有林
- 保安林
- 自然公園地域
- 特別地域
- 特別保護地区
- 自然保全地域
- 原生自然環境保全地域
- 特別地区

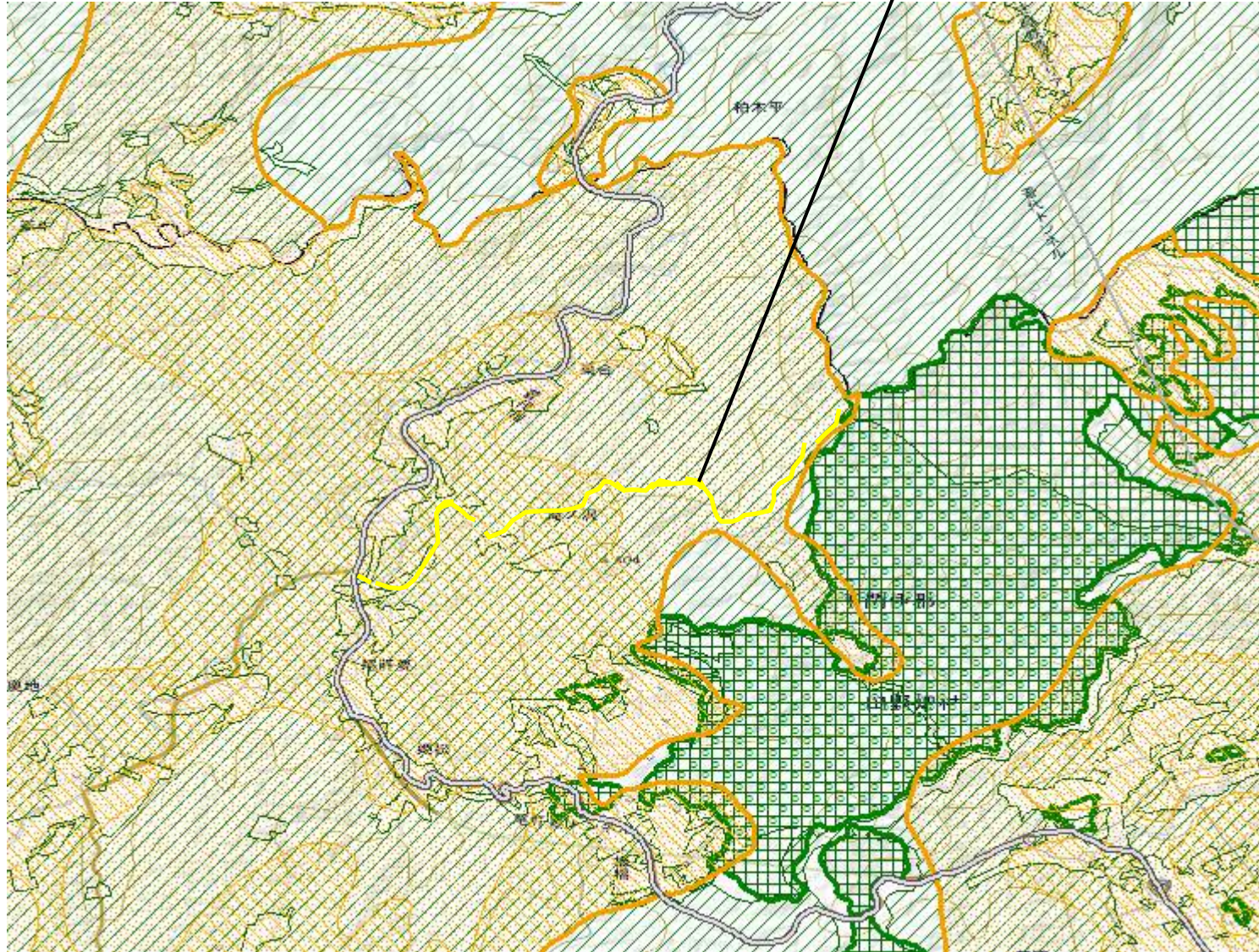


図の中心位置： 39.969, 141.903 (北緯,東経) 縮尺 1:200000

変更区域図 10 (基本計画図 14-6)

10 田野畑村森林地域(縮)(明戸・机地区)

15



- 拡大(面)
- 縮小(面)
- 都市地域
- 市街化区域
- 市街化調整区域
- その他の用途地域
- 農業地域
- 農用地区域
- 森林地域
- 国有林
- 地域森林計画対象民有林
- 保安林
- 自然公園地域
- 特別地域
- 特別保護地区
- 自然保全地域
- 原生自然環境保全地域
- 特別地区



図の中心位置： 39.956, 141.862 (北緯,東経) 縮尺 1:50000

様式第5 法第48条第1項第6号関係（地域森林計画区域の変更関係）

森林法第5条第1項の規定によりたてられた 地域森林計画の対象とする森林の区域の変更に関する事項

（注）森林法の特例措置（地域森林計画区域の変更）を必要とする場合に記載すること。

復興整備計画に記載する事項

久慈・閉伊川地域森林計画区

単位 ha

区 分		変更前森林面積	変更後森林面積	備考
総 数		241,343	<u>241,323</u>	
市 町 村 別 内 訳	宮古市	82,590	82,590	
	山田町	10,007	10,007	
	岩泉町	61,168	61,168	
	田野畑村	11,863	<u>11,851</u>	<u>△11.93ha</u>
	久慈市	42,242	42,234	△8.04ha
	洋野町	22,703	22,703	
	野田村	5,033	5,033	
	普代村	5,736	5,736	

注1 市町村別に記載するほか、森林計画区ごとに変更前と変更後の森林面積の合計を記載する。

注2 地域森林計画の対象とする森林の区域は森林計画図において表示する区域内の民有林とする旨記載する。

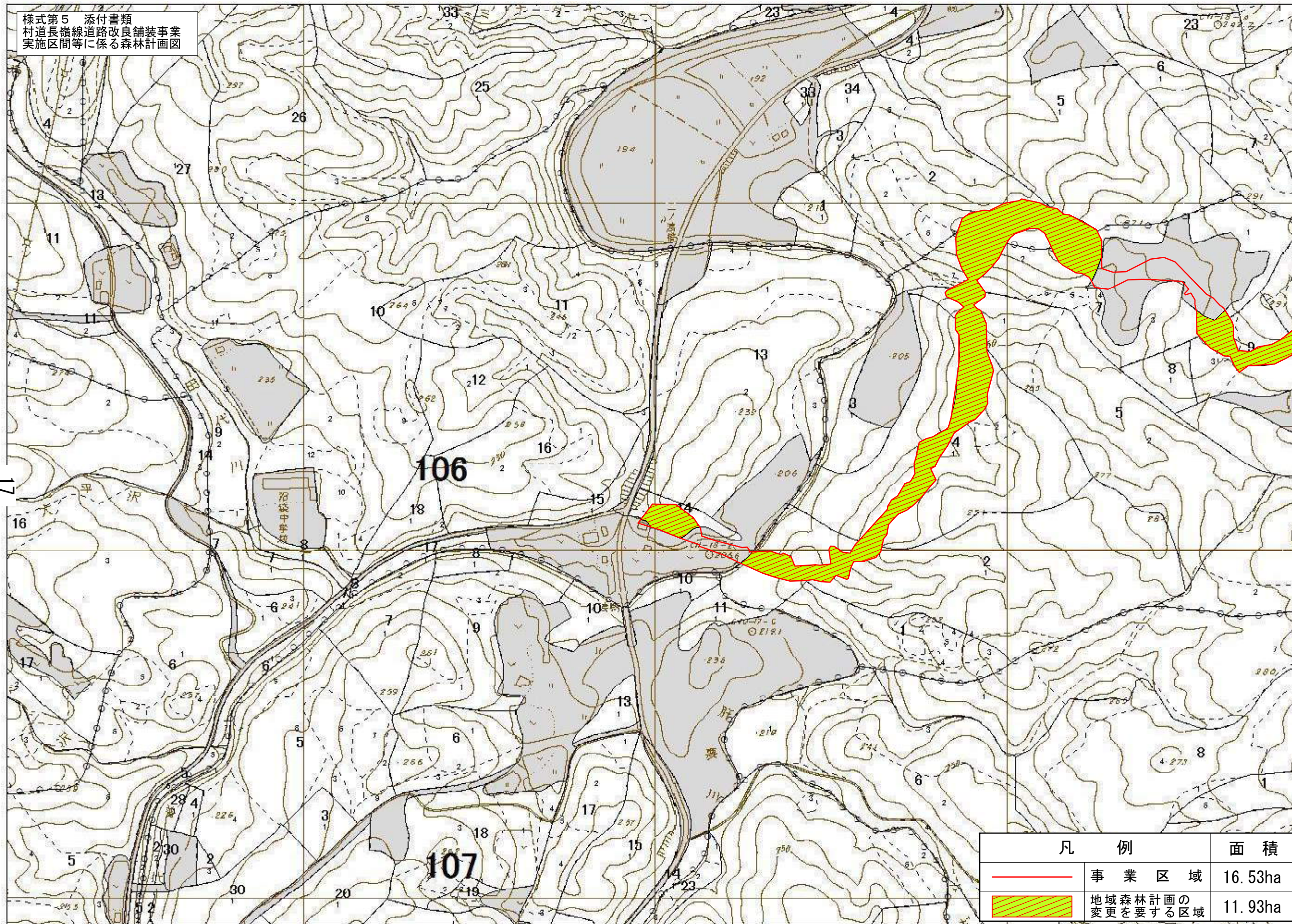
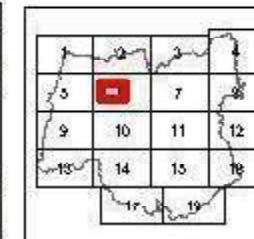
注3 単位未満を四捨五入しているため、変更前後の森林面積及び市町村別内訳の合計と総数は一致しないことがある。

添付書類

「地域森林計画及び国有林の地域別の森林計画に関する事務の取扱いの運用について」（平成12年5月8日付け12林野計第188号林野庁長官通知）の附録第6号により作成した変更する区域に係る森林計画図。

森林資源管理図

様式第5 添付書類
村道長嶺線道路改良舗装事業
実施区間等に係る森林計画図



凡例

- スギ1-15
- スギ16-35
- スギ36-
- スギ(混)
- アサギ1-15
- アサギ16-35
- アサギ36-
- アサギ(混)
- カマツ1-15
- カマツ16-35
- カマツ36-
- カマツ(混)
- その他針葉樹1-15
- その他針葉樹16-35
- その他針葉樹36-
- その他針葉樹(混)
- その他広葉樹
- その他
- 水源涵養
- 災害防止/土壌保全
- 快適環境形成
- 保健文化
- 木材生産
- 白地
- 林班
- 小班
- 施業班

凡例		面積
	事業区域	16.53ha
	地域森林計画の変更を要する区域	11.93ha

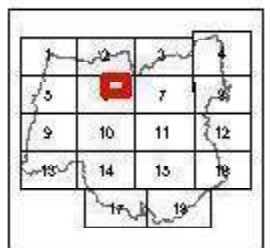
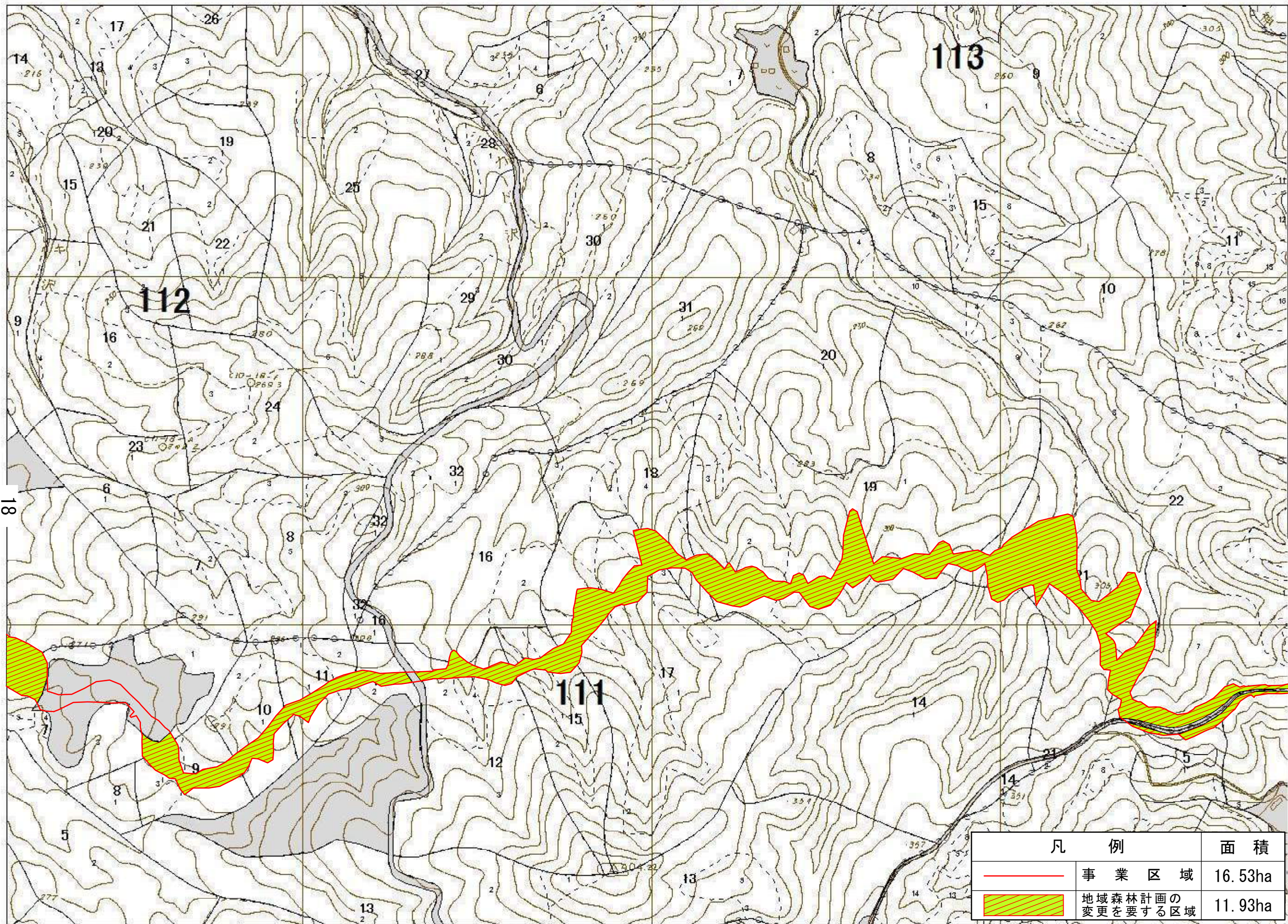


0 100 200 300 400 500メートル

「この図面は、森林資源把握の目的で作成されており、土地の所在、森林所有者等を確認するためのものではありません。」
「この図面は、許可なく複製、譲渡、貸与することを禁じます。」

(C)GeoEye (C)日本スペースイメージング(株)

森林資源管理図



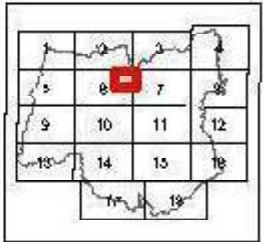
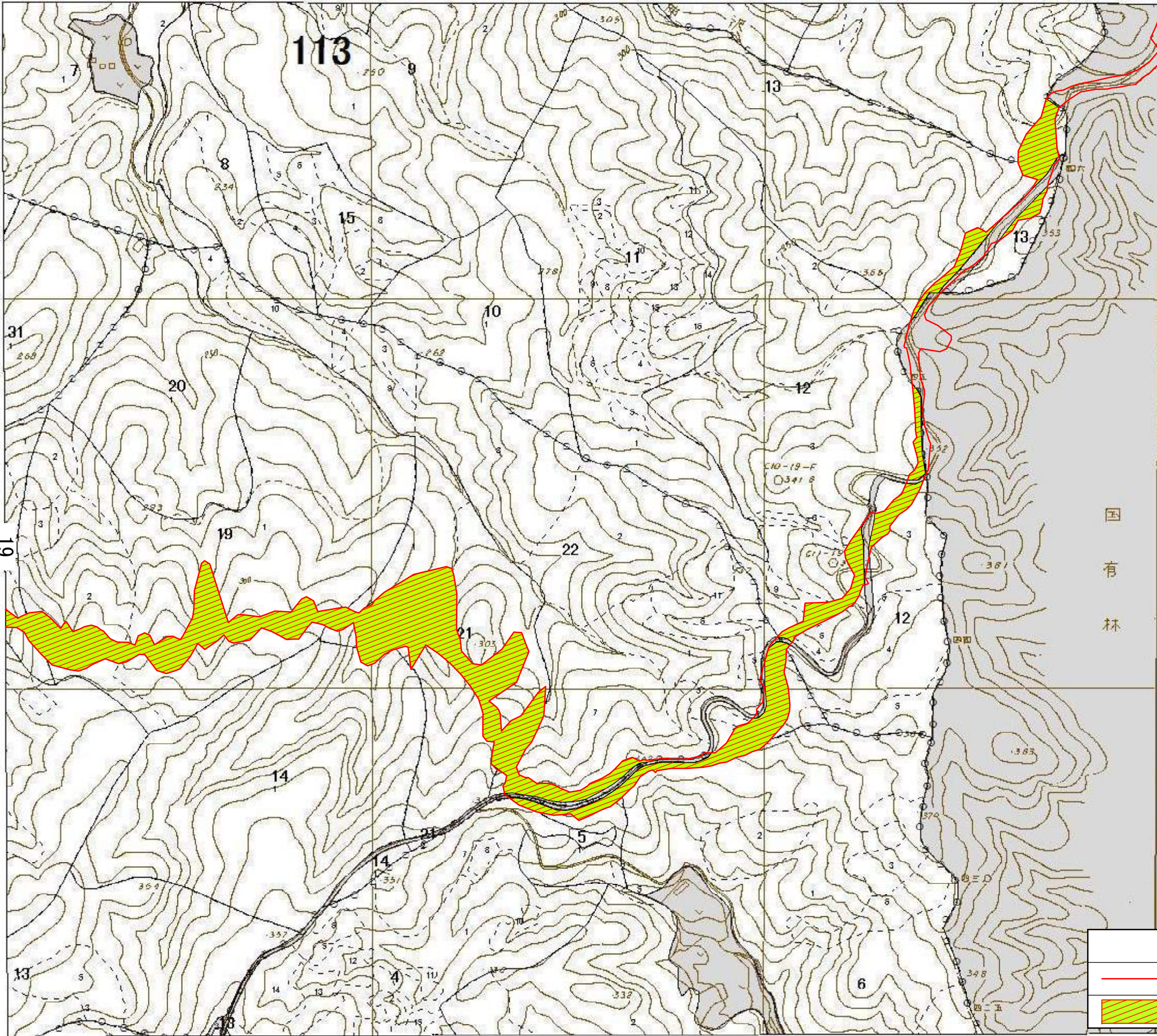
- 凡例**
- スギ1-15
 - スギ16-35
 - スギ36-
 - スギ(混)
 - アマガリ1-15
 - アマガリ16-35
 - アマガリ36-
 - アマガリ(混)
 - カマツ1-15
 - カマツ16-35
 - カマツ36-
 - カマツ(混)
 - その他針葉樹1-15
 - その他針葉樹16-35
 - その他針葉樹36-
 - その他針葉樹(混)
 - その他広葉樹
 - その他
 - 水源涵養
 - 災害防止/土壌保全
 - 快適環境形成
 - 保健文化
 - 木材生産
 - 白地
 - 林班
 - 小班
 - 施業班

凡例		面積
	事業区域	16.53ha
	地域森林計画の変更を要する区域	11.93ha



「この図面は、森林資源把握の目的で作成されており、土地の所在、森林所有者等を確認するためのものではありません。」
 「この図面は、許可なく複製、譲渡、貸与することを禁じます。」

森林資源管理図



凡例

- スギ1-15
- スギ16-35
- スギ36-
- スギ(混)
- アカマツ1-15
- アカマツ16-35
- アカマツ36-
- アカマツ(混)
- カマツ1-15
- カマツ16-35
- カマツ36-
- カマツ(混)
- その他針葉樹1-15
- その他針葉樹16-35
- その他針葉樹36-
- その他針葉樹(混)
- その他広葉樹
- その他
- 水源涵養
- 災害防止/土壌保全
- 快適環境形成
- 保健文化
- 木材生産
- 白地
- 林班
- 小班
- 施業班

凡例		面積
	事業区域	16.53ha
	地域森林計画の変更を要する区域	11.93ha



0 110 220 330 440 550メートル

「この図面は、森林資源把握の目的で作成されており、土地の所在、森林所有者等を確認するためのものではありません。」
 「この図面は、許可なく複製、譲渡、貸与することを禁じます。」

(C)GeoEye (C)日本スペースイメージング(株)