

様式第5-2 法第48条第1項第6号関係（地域森林計画区域の変更の協議関係）

森林法第5条第1項の規定によりたてられた
地域森林計画の対象とする森林の区域の変更に関する事項

（注）森林法の特例措置（地域森林計画区域の変更）を必要とする場合に記載すること。

協議に関する事項

単位 ha

所在				復興整備事業の 名称及び種類	面積	備考
市町村	大字	字	地番			
田野畑村			88-1, 99-1	名称：村道長嶺線道路改良舗装事業 種類：道路事業	11.93	事業区域 16.53ha うち対象森林 11.93ha 開発行為 11.93ha
			48-11, 48-14			
			79-1, 77-4			
			一の渡 78-1, 79-1			
			65-7, 65-8			
			川平 65-1, 81-1			
			84, 97-1			
			104-1, 105-1			
			滝ノ沢 105-2, 104-3			
			105-4, 65-1			
			65-7, 65-8			
			巢合 47-3, 47-10			
			47-2, 47-7			
			51-6, 51-20			
			51-21			
合計					11.93	

注1 地域森林計画区域の変更を要する土地の範囲は、復興整備事業の実施により、森林を他の用途に供する箇所又は他の用途の土地を森林とする箇所とする。

注2 所在欄は復興整備事業の実施区域ごとに地域森林計画区域の変更を行う箇所の所在を記載する。

注3 復興整備事業の名称及び種類欄には実施する復興整備事業の名称及び種類を記載する。

注4 面積欄には、事業区域のうち、地域森林計画区域の変更を行う面積を記載する。なお、面積は、小数第2位まで記載し、第3位以下を四捨五入すること。

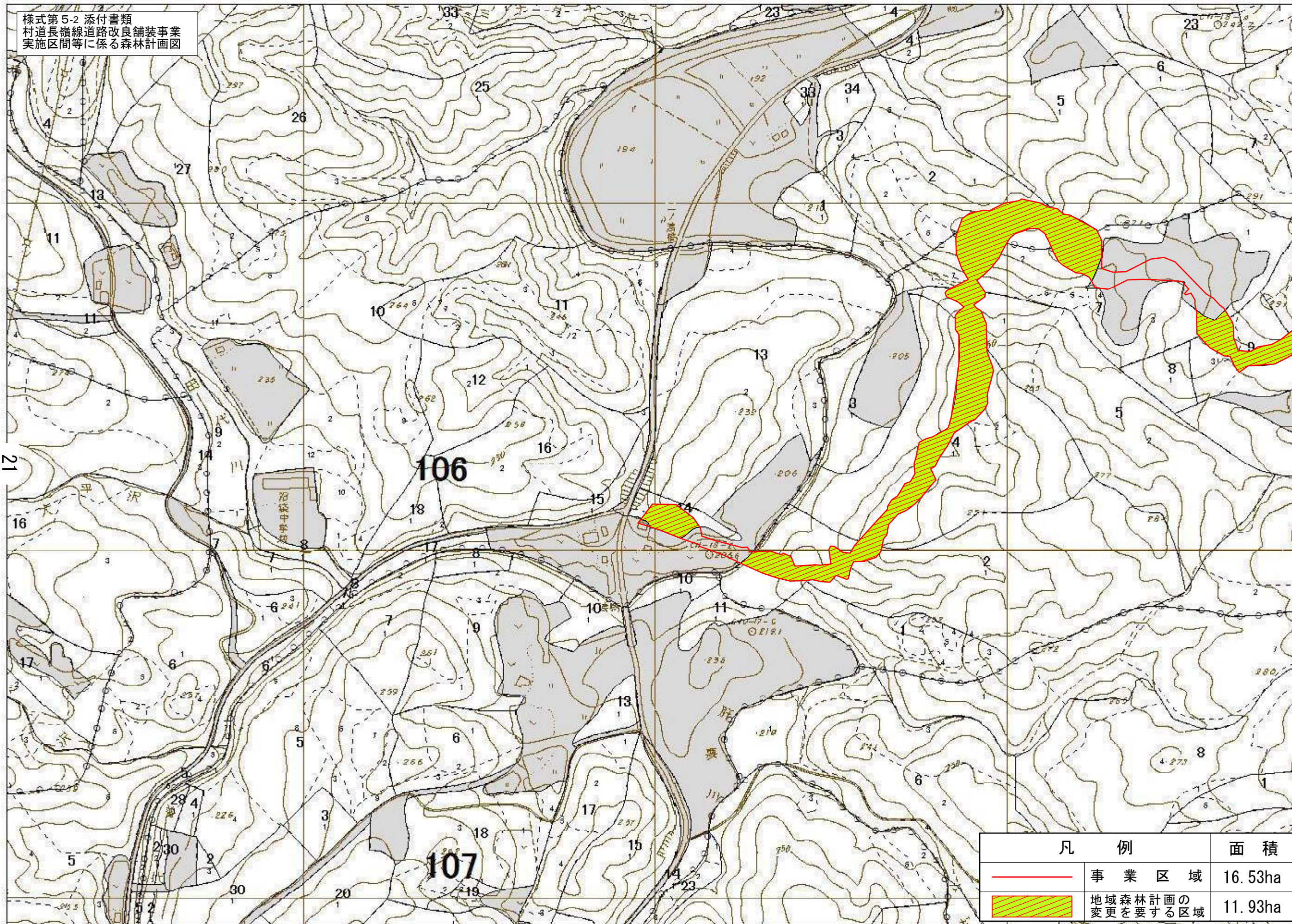
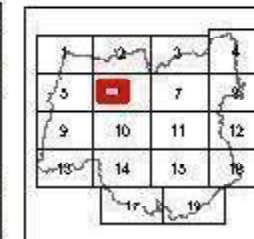
注5 備考欄には、事業区域のうち地域森林計画の対象とする森林の面積などその他必要な事項を記載する。

添付書類

- 復興整備事業の名称及び種類を明示した実施区域及び地域森林計画区域の変更を要する土地の区域を記載した森林計画図
- 土地の形質の変更を行う区域、施設又は工作物の種類ごとの位置が記載された図面（森林を他の用途に供する場合に限る。）
- 復興整備事業に関する事項が記載された書面

森林資源管理図

様式第5-2 添付書類
村道長嶺線道路改良舗装事業
実施区間等に係る森林計画図



凡例

- スギ1-15
- スギ16-35
- スギ36-
- スギ(混)
- アサリ1-15
- アサリ16-35
- アサリ36-
- アサリ(混)
- カマツ1-15
- カマツ16-35
- カマツ36-
- カマツ(混)
- その他針葉樹1-15
- その他針葉樹16-35
- その他針葉樹36-
- その他針葉樹(混)
- その他広葉樹
- その他
- 水源涵養
- 災害防止/土壌保全
- 快適環境形成
- 保健文化
- 木材生産
- 白地
- 林班
- 小班
- 施業班

凡例		面積
	事業区域	16.53ha
	地域森林計画の変更を要する区域	11.93ha

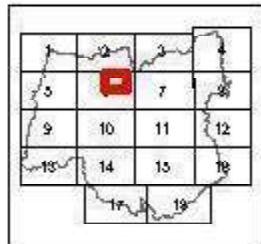
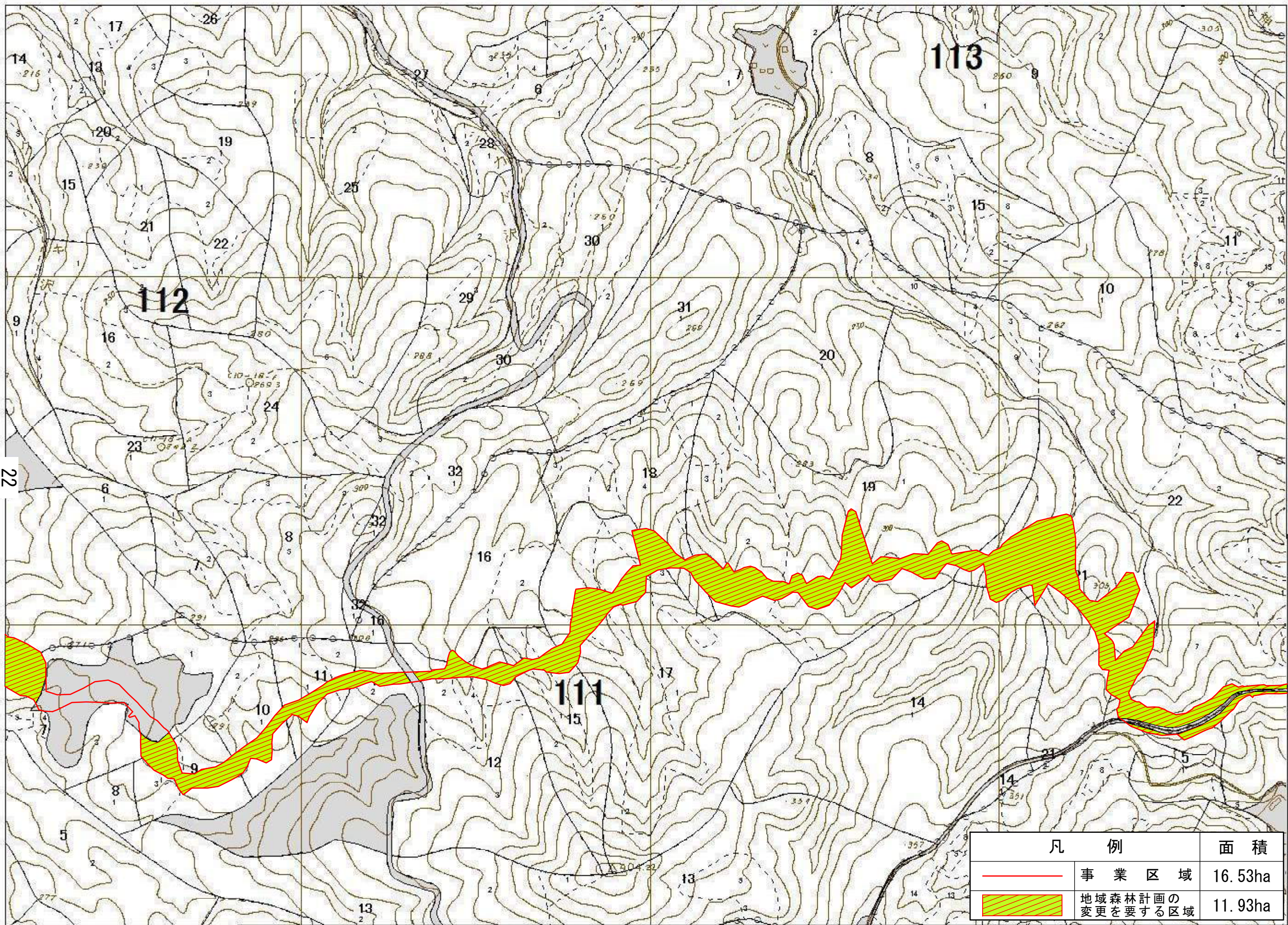


0 100 200 300 400 500メートル

「この図面は、森林資源把握の目的で作成されており、土地の所在、森林所有者等を確認するためのものではありません。」
「この図面は、許可なく複製、譲渡、貸与することを禁じます。」

(C)GeoEye (C)日本スペースイメージング(株)

森林資源管理図



凡例

- スギ1-15
- スギ16-35
- スギ36-
- スギ(混)
- アマガリ1-15
- アマガリ16-35
- アマガリ36-
- アマガリ(混)
- カマツガ1-15
- カマツガ16-35
- カマツガ36-
- カマツガ(混)
- その他針葉樹1-15
- その他針葉樹16-35
- その他針葉樹36-
- その他針葉樹(混)
- その他広葉樹
- その他
- 水源涵養
- 災害防止/土壌保全
- 快適環境形成
- 保健文化
- 木材生産
- 白地
- 林班
- 小班
- 施業班

凡例		面積
	事業区域	16.53ha
	地域森林計画の変更を要する区域	11.93ha

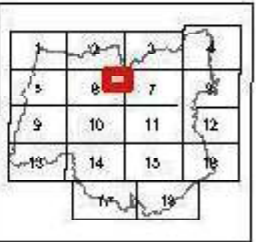
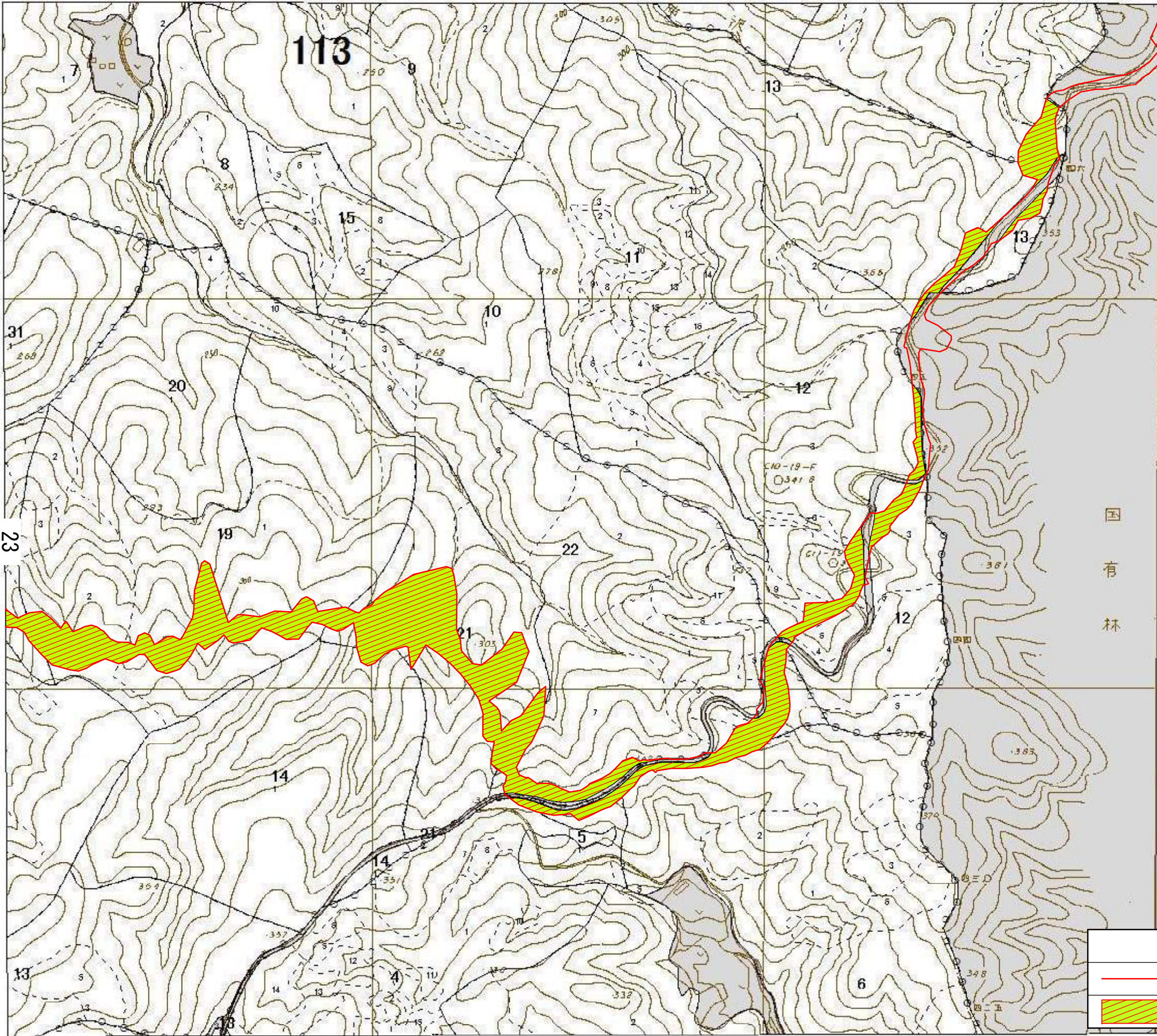


0 110 220 330 440 550メートル

「この図面は、森林資源把握の目的で作成されており、土地の所在、森林所有者等を確認するためのものではありません。」
 「この図面は、許可なく複製、譲渡、貸与することを禁じます。」

(C)GeoEye (C)日本スペースイメージング(株)

森林資源管理図



凡例

- スギ1-15
- スギ16-35
- スギ36-
- スギ(混)
- アカマツ1-15
- アカマツ16-35
- アカマツ36-
- アカマツ(混)
- カマツ1-15
- カマツ16-35
- カマツ36-
- カマツ(混)
- その他針葉樹1-15
- その他針葉樹16-35
- その他針葉樹36-
- その他針葉樹(混)
- その他広葉樹
- その他
- 水源涵養
- 災害防止/土壌保全
- 快適環境形成
- 保健文化
- 木材生産
- 白地
- 林班
- 小班
- 施業班

凡例		面積
	事業区域	16.53ha
	地域森林計画の変更を要する区域	11.93ha



0 110 220 330 440 550メートル

「この図面は、森林資源把握の目的で作成されており、土地の所在、森林所有者等を確認するためのものではありません。」
 「この図面は、許可なく複製、譲渡、貸与することを禁じます。」