

田野畑村津波ハザードマップ (地区版)

平成31年度版

このマップは、岩手県、田野畑村の震災復興計画(津波減災施設、計画道路、計画造成計画(盛土含む)等)を基に、東北地方太平洋沖地震と同様の地震による津波が、満潮(大潮時の平均満潮位)時に発生した場合の津波の浸水予測(浸水範囲・浸水深)を示したものです。あくまで特定の地震を基に想定した浸水予測ですので、実際の津波発生時には、より広い範囲が浸水することもありますので、マップを参考に、より早く・より高く・より遠くへ避難することが大切です。

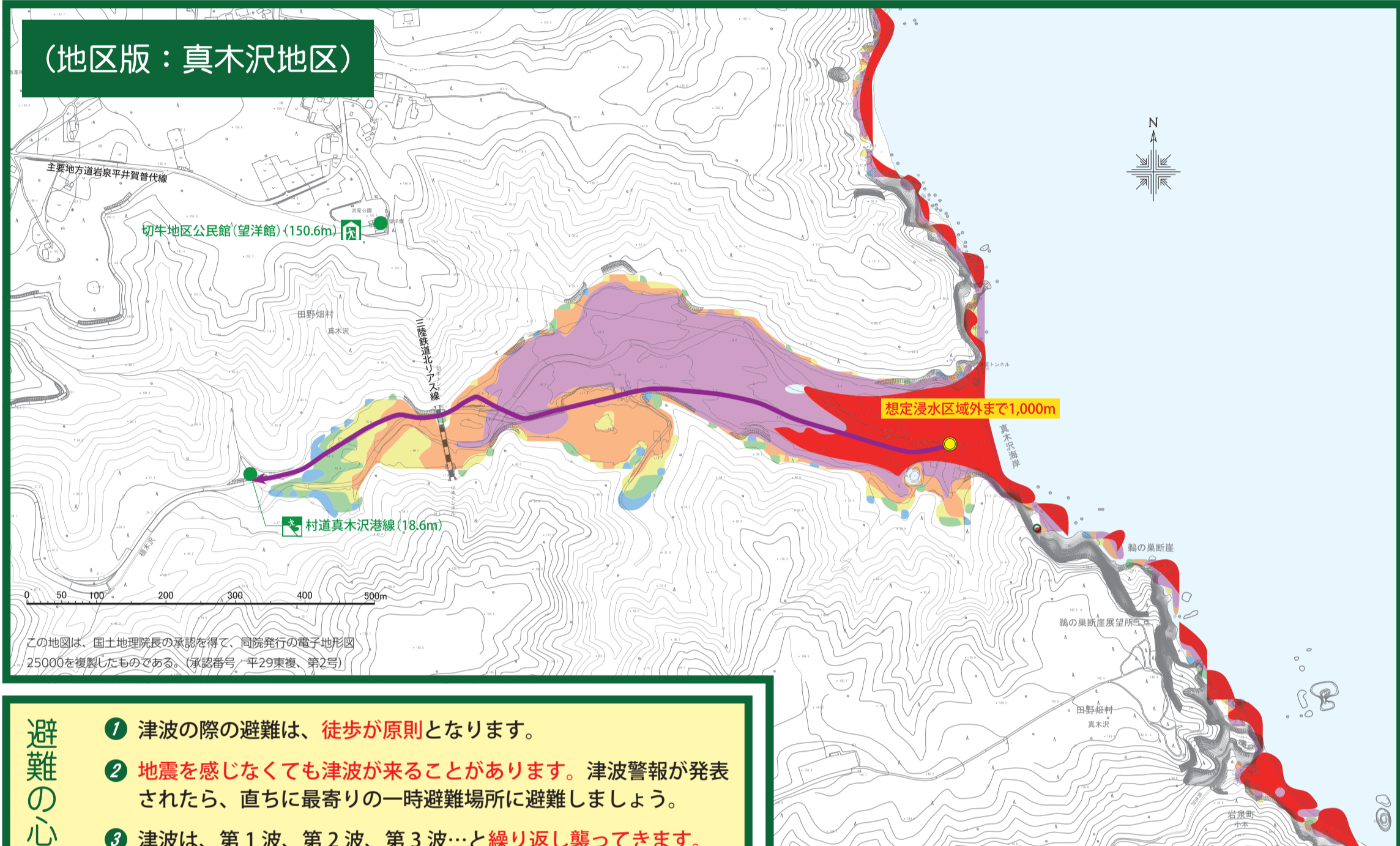
このマップは、復興整備後の指定避難所までの避難ルート、及び沿岸部の一次避難場所を示したものです。津波注意報・警報発令時は、マップの位置での交通規制等が行われますので沿岸部への車両の乗り入れはできません。無理な乗り入れは、円滑な避難行動、避難誘導の妨げとなりますので、ご理解ご協力をお願いします。

また、観光客等来村者にも積極的にお声掛けをいただき、円滑な避難行動にご協力をお願いします。

※津波の浸水予測の条件

このマップの津波の浸水予測は、田野畑村の復興まちづくり後の地盤高を条件に、実際の地震が発生した場合に想定される地盤沈下、防潮堤や水門等の津波防護施設は壊れないものとしています(ただし、津波の越流や開口部からの流入は想定。)

復興整備後の施設を考慮した浸水予測図です。マップ作成時には完成していない防潮堤が完成したものと想定していますので、津波注意報・警報又は避難指示(緊急)が発令されましたら、速やかに最寄の一次避難場所に避難してください。



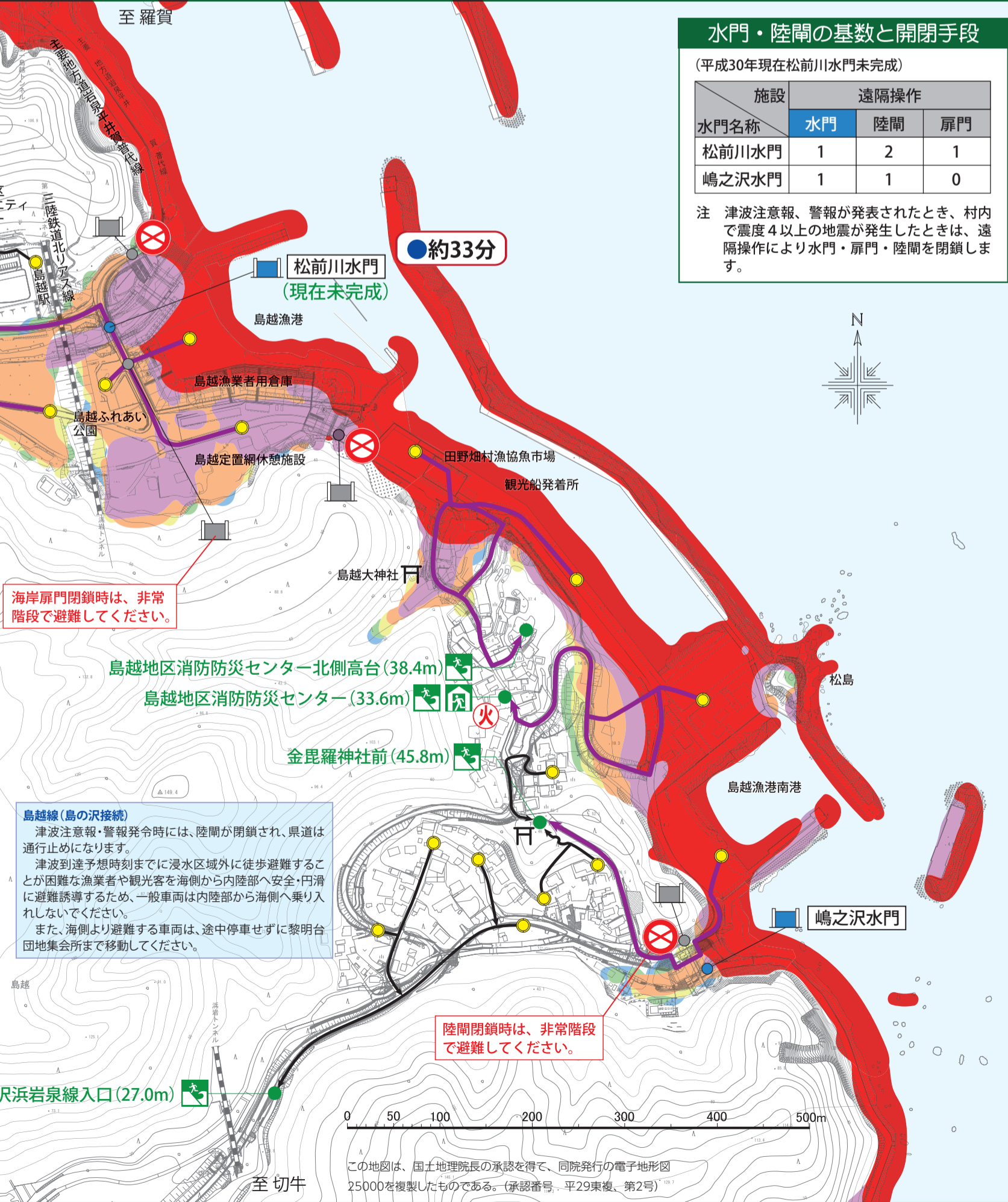
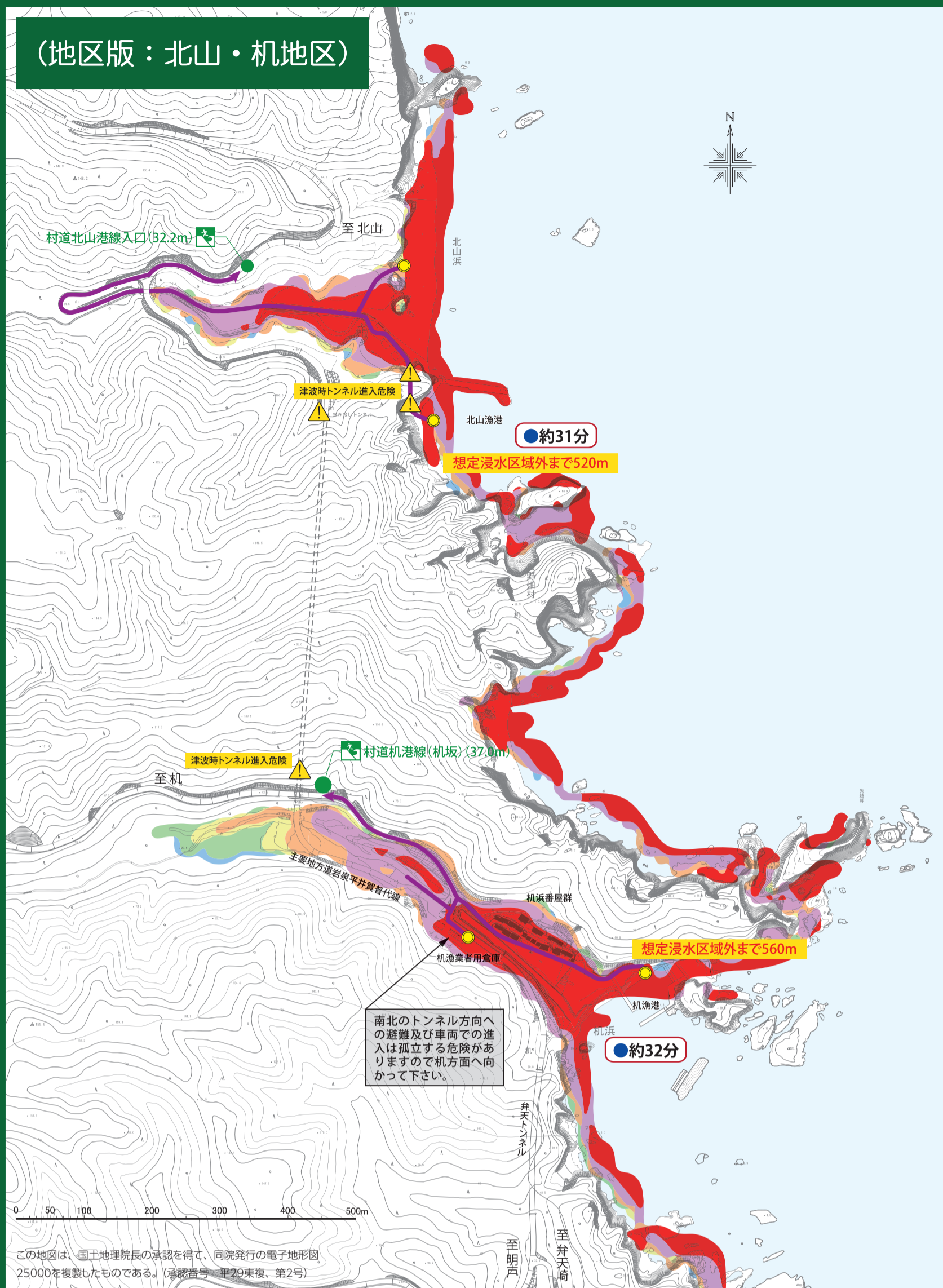
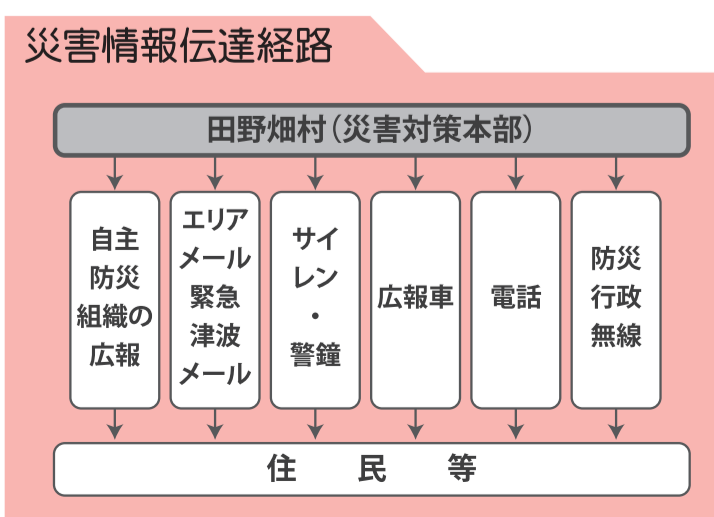
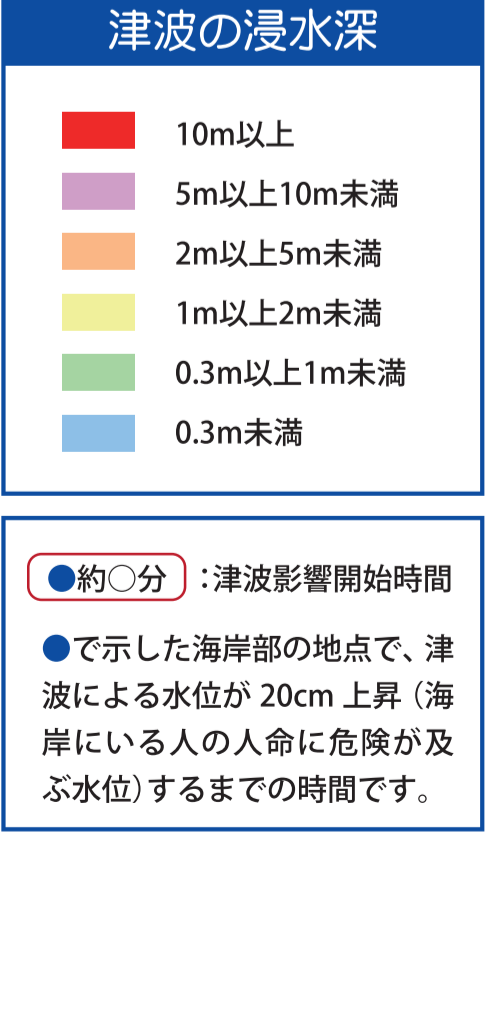
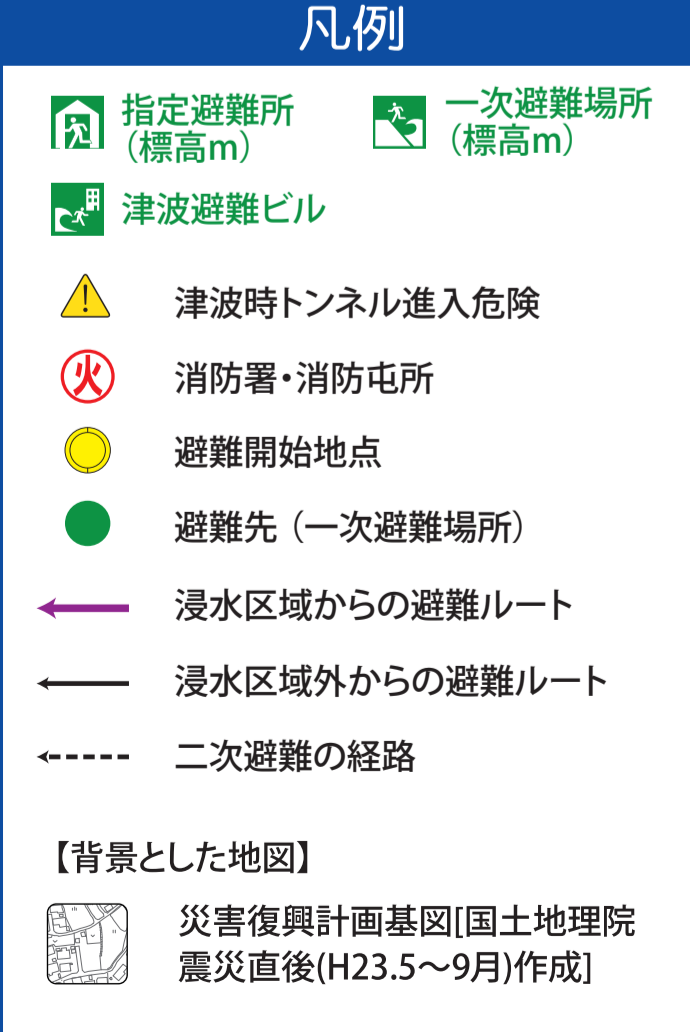
- ### 避難の心得
- 津波の際の避難は、徒歩が原則となります。
 - 地震を感じなくても津波が来ることがあります。津波警報が発表されたら、直ちに最寄りの一時避難場所に避難しましょう。
 - 津波は、第1波、第2波、第3波…と繰り返し襲ってきます。津波警報・注意報が解除されるまでは避難先に留まりましょう。

既往津波の情報

主な津波	被害の概要	主な津波の高さ
明治三陸大津波 1896年(明治29年)6月15日午後7時32分に発生した三陸沖約150kmを震源とするマグニチュード8.3の巨大地震とその津波による災害。	北海道から宮城県にかけ津波史上最悪の被害(死者行方不明者約22,000人、流失家屋約9,000戸)が発生。当時打ち上げられたとされる大きな津波石が羅賀にあり、田野畑村の死者は128人、流失家屋32戸。	29.0m(羅賀)
昭和三陸大津波 1933年(昭和8年)3月3日午前2時30分、岩手県沖約250kmを震源とするマグニチュード8.1の巨大地震とその津波による災害。	北海道、三陸沿岸に襲来した津波は各地で大きな被害を出し、死者行方不明者は3,064人、流失家屋4,885戸、田野畑村の死者は83人、流失家屋131戸。	16.9m(明戸)
東北地方太平洋沖地震津波(東日本大震災) 2011年(平成23年)3月11日午後2時46分、牡鹿半島の東南東沖約130kmを震源とするマグニチュード9.0の巨大地震とその津波による災害。	東北地方から関東地方の太平洋沿岸部に壊滅的な被害(死者行方不明者21,839人、全壊家屋124,690棟)が発生。田野畑村の死者は24人、行方不明者15人、負傷者6人、被災住家数281棟(内全壊225棟)、非住家被害311棟(一部損壊以上)。[田野畑村の人的被害は、平成24年6月30日現在]	25.5m(平井賀漁港海岸)

災害時の連絡先

連絡先	電話
田野畑村役場 総務課	0194-34-2111
田野畑村役場 保健センター	0194-33-3102
田野畑村役場 教育委員会	0194-34-2226
岩泉警察署田野畑駐在所	0194-33-3110
宮古地区広域行政組合 宮古消防署田野畑分署	0194-34-2100
国保田野畑診療所	0194-33-3101(診療所)
国保田野畑村歯科診療所	0194-33-3100(歯科診療所)

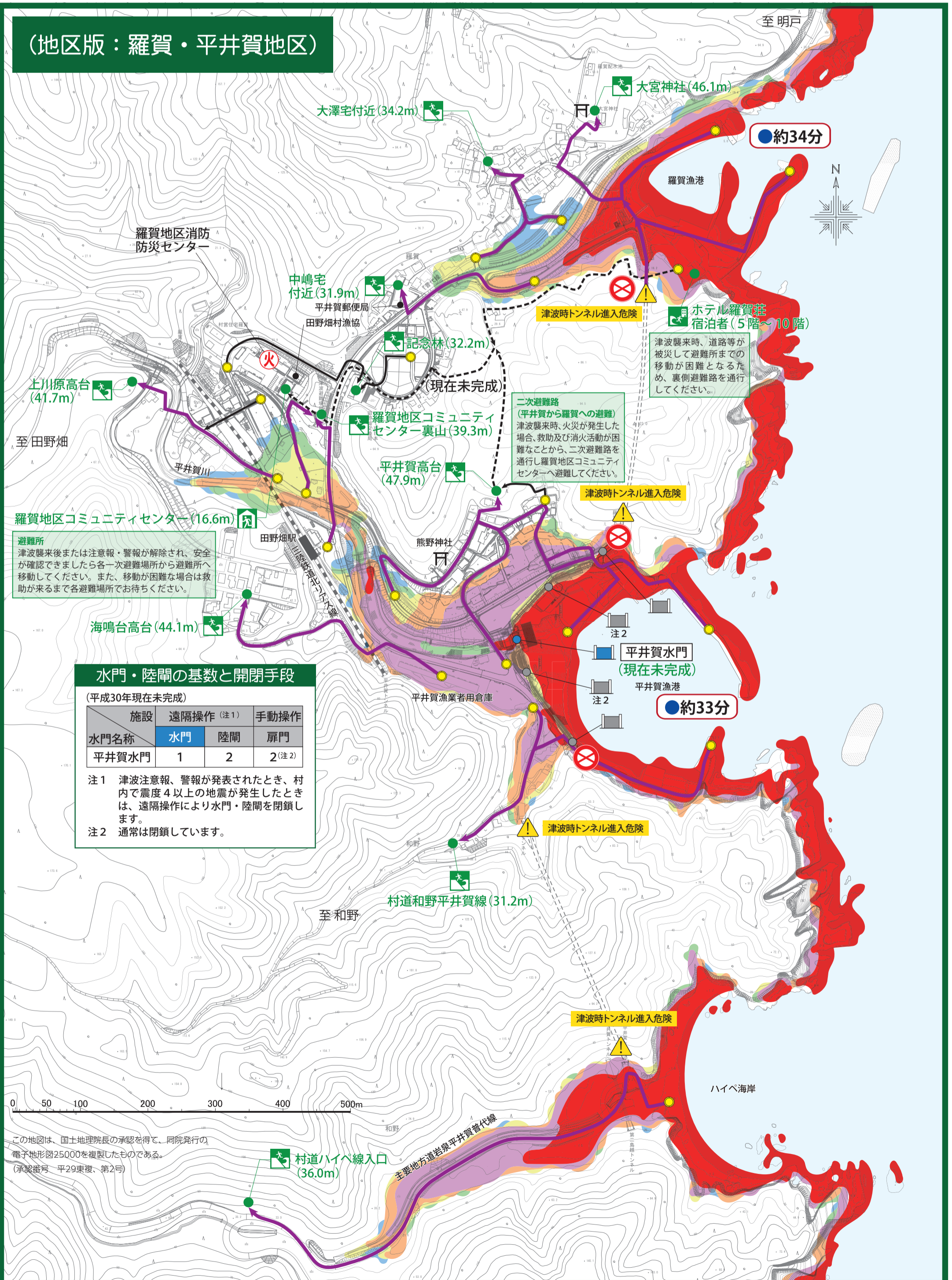
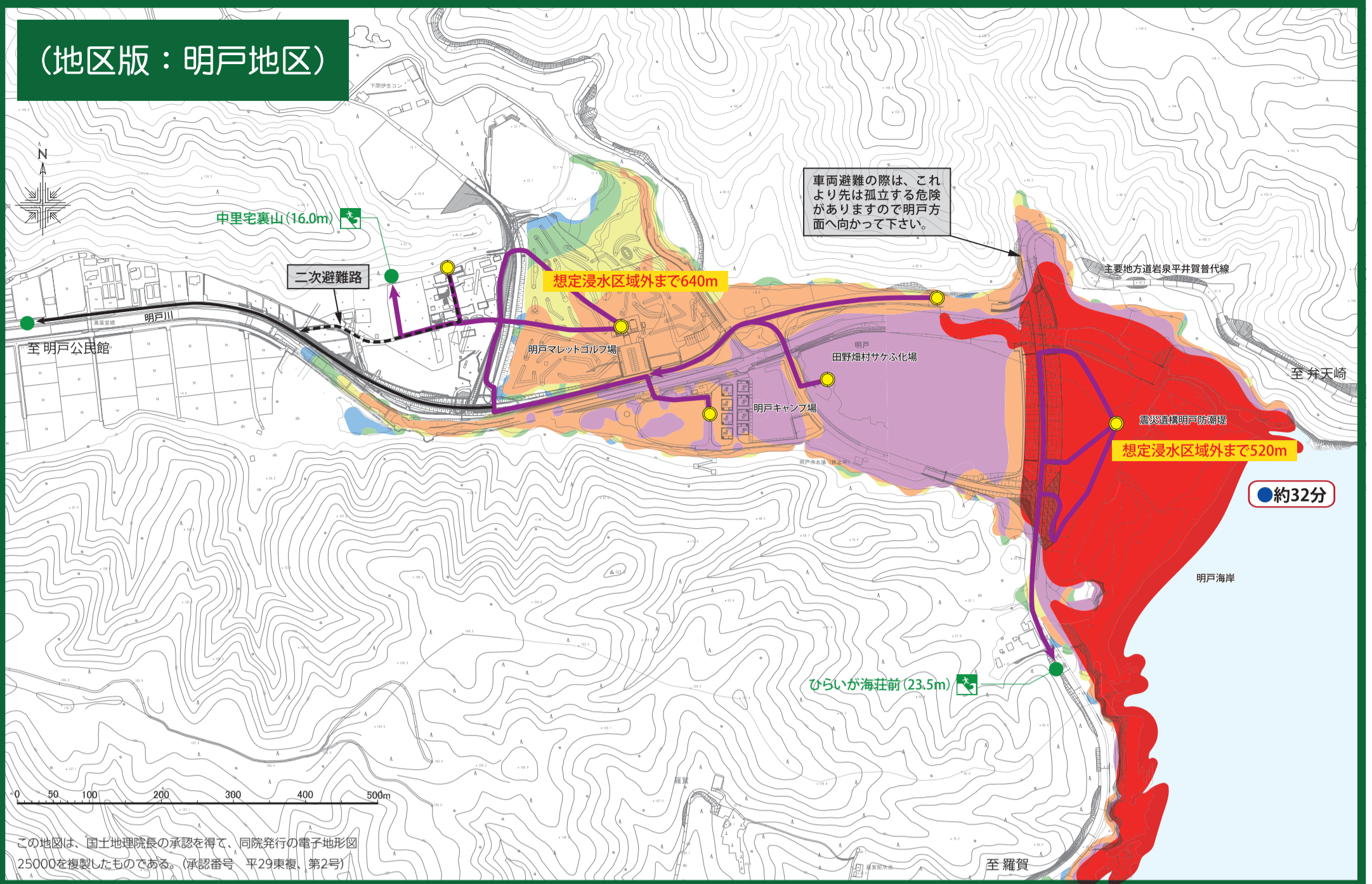


水門・陸開の基数と開閉手段

(平成30年現在松前川水門未完成)

施設	遠隔操作		
	水門	陸開	扉門
松前川水門	1	2	1
嶋之沢水門	1	1	0

注：津波注意報、警報が発令されたとき、村内で震度4以上の地震が発生したときは、遠隔操作により水門・扉門・陸開を閉鎖します。



水門・陸開の基数と開閉手段

(平成30年現在未完成)

施設	遠隔操作(注1)		手動操作
	水門	陸開	扉門
平井賀水門	1	2	2(注2)

注1 津波注意報、警報が発令されたとき、村内で震度4以上の地震が発生したときは、遠隔操作により水門・陸開を閉鎖します。
注2 遠隔は閉鎖しています。