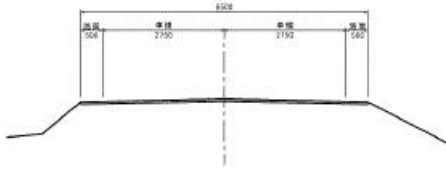




地区別の復旧・復興状況

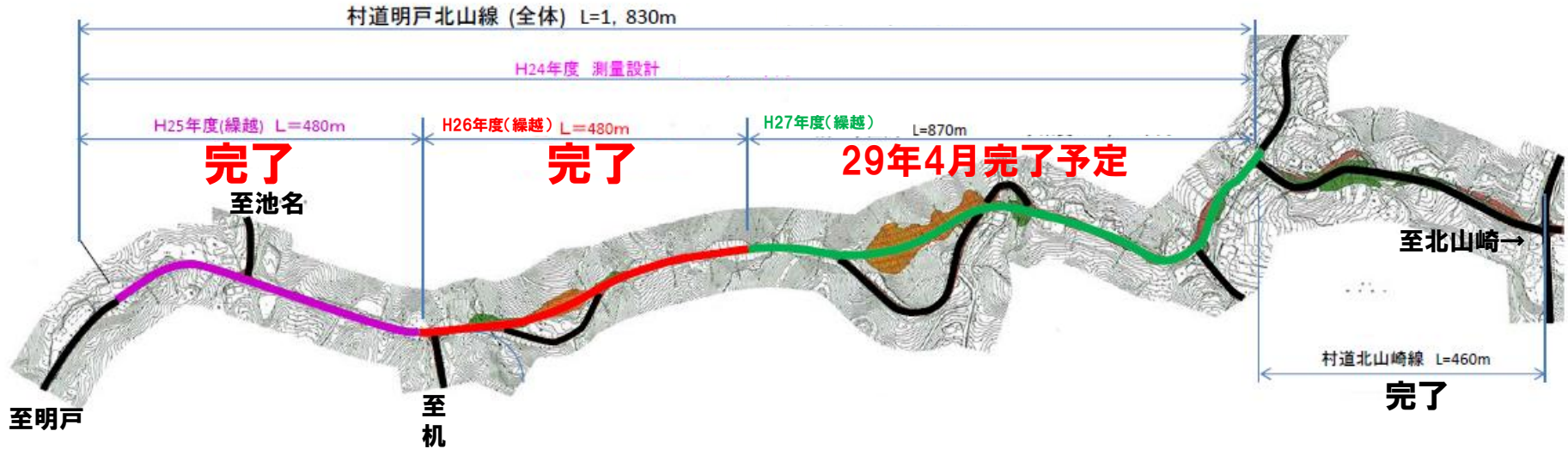
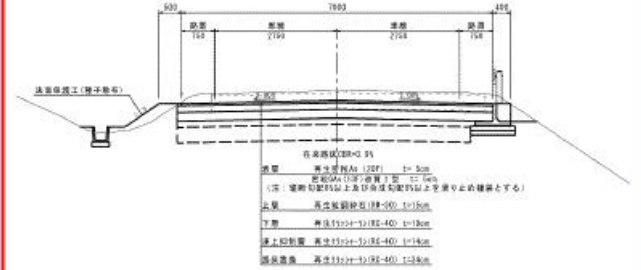
北部地区

現況断面図



村道明戸北山線 道路改良舗装工事

標準断面図



平成29年2月現在の村道明戸北山線（北山方面から）



村道長嶺線道路改良舗装工事

全体延長 L=5,713.5m



平成29年2月現在の村道長嶺線（尾肝要方面から）



机滨地区

平成29年2月現在の机漁港



明戸 地区

平成29年2月現在の県道兼明戸海岸防潮堤



平成29年2月現在の震災遺構 明戸海岸防潮堤（完成）



三陸ジオパーク Sanriku Geopark 自然災害 津波の脅威 震災遺構 明戸海岸防潮堤

2011年(平成23年)3月11日15時25分 津波の第一波が田野畑村の海岸線を襲った
The first tsunami wave struck the Tanohata coast at 15:25 on March 11, 2011

震災遺構 明戸海岸防潮堤
Ruins from the Earthquake Disaster After-Seawall
震災遺構 明戸海岸防潮堤

撮影位置マップ
Photograph Locations

注意事項
Notice

お問い合わせ先
Contact Information

TEL: 0194-33-3348

© 2012 三陸ジオパーク協議会 三陸ジオパーク協議会 三陸ジオパーク協議会 三陸ジオパーク協議会

震災遺構 明戸海岸防潮堤 周辺整備イメージ図



羅賀 地区

平井賀漁港地区 漁業集落防災機能強化事業基本計画図



漁業集落排水施設整備

既存管路利用（部分の入れ替えあり）
処理施設 4箇所

H 3号土地利用高度化再編

移転宅地造成 A=7,000㎡

H 2号土地利用高度化再編

A=5,065㎡

水産用地 A=3,555㎡

H 1号集落道

W=6.0m L=375.8m

造成のり面 A=1,510㎡

H 6号集落道2

W=7.0m L=157m

H 6号集落道3

W=8.0m L=551.4m

H 4号土地利用高度化再編

A=21,300㎡

H 5号集落道

W=5.0m L=280m

嵩上げ W=10.0m L=540m

A=816㎡

A=2,105㎡

A=64㎡

A=700㎡

A=6,300㎡

H 2号防災安全施設

避難路W=2.0m L=300m

汚水処理施設：平井賀地区（C）

n=95人槽

汚水処理施設：上川原地区（B）

n=130人槽

H 3号防災安全施設

避難路W=2.0m L=50m

汚水処理施設：羅賀地区（D）

n=970人槽

ホテル羅賀荘

H 6号集落道1

W=8.0m L=286.7m

H 1号防災安全施設

避難路W=2.0m L=300m

H 2号防災安全施設

避難路W=2.0m L=300m

汚水処理施設：平井賀地区（C）

n=95人槽

汚水処理施設：上川原地区（B）

n=130人槽

H 3号防災安全施設

避難路W=2.0m L=50m

H 5号土地利用高度化再編

A=1,284㎡

水産用地 A=729㎡

造成のり面等 A=555㎡

H 3号集落道

W=4.0~6.0m L=392.3m

H 4号集落道

W=8.0m L=43.1m

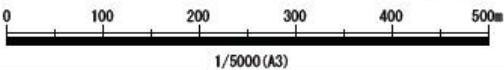
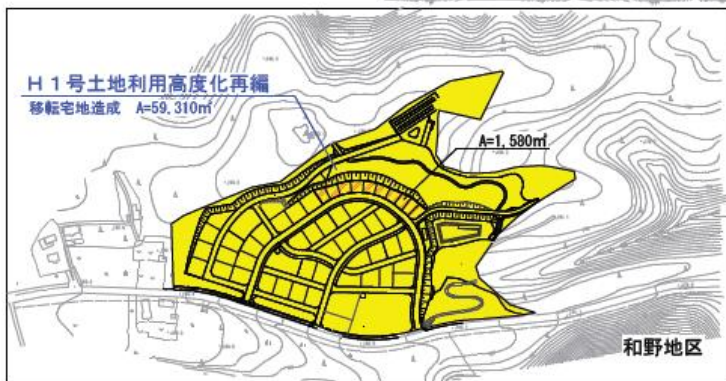
H 6号土地利用高度化再編

A=711㎡

水産用地 A=497㎡

造成のり面等 A=214㎡

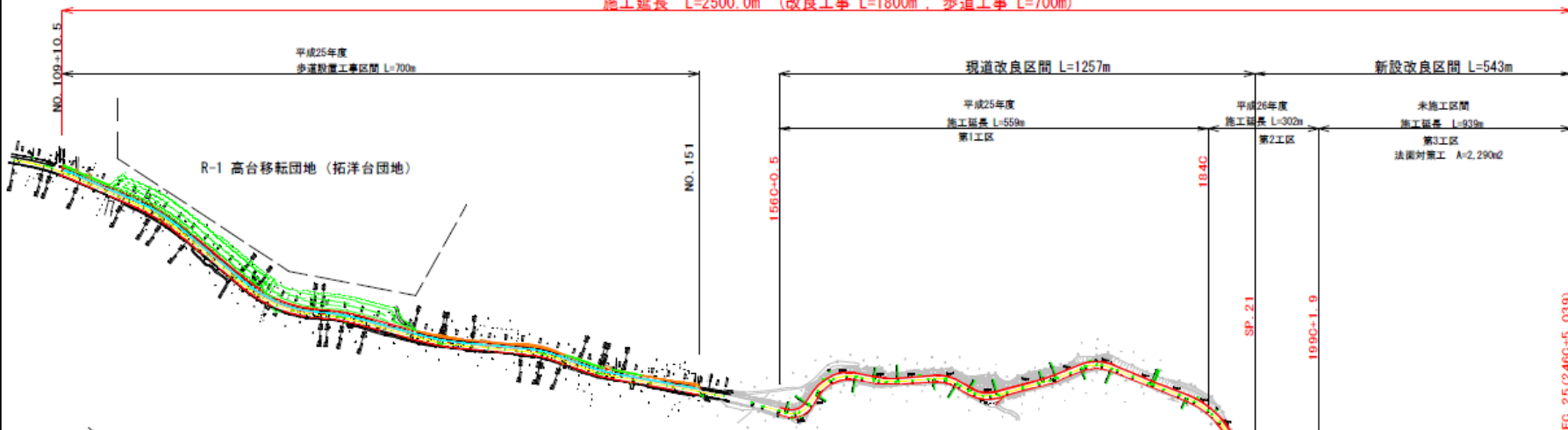
| | |
|--|------------------|
| | 漁業集落道整備 |
| | 漁業集落排水施設整備 |
| | 水産敷雑用水施設整備 |
| | 防災安全施設(避難路整備) |
| | 防災安全施設(避難誘導施設整備) |
| | 土地利用高度化再編整備 |
| | うち水産用地整備 |
| | 関連一体整備 |



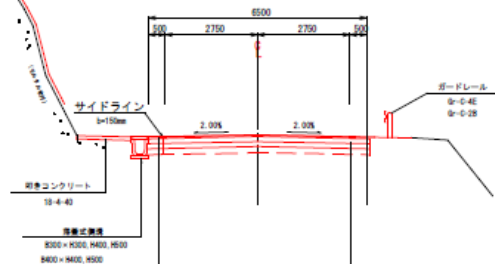


村道田野畑井賀線道路改良工事

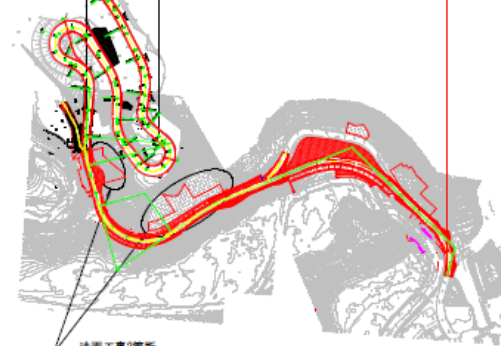
施工延長 L=2500.0m (改良工事 L=1800m, 歩道工事 L=700m)



標準断面図



| | | | |
|------------------------|--------|------------------------|--------|
| 表層工 (密粒度QAS1F改良1型) | t=5cm | 表層工 (密粒度QAS1F改良1型) | t=5cm |
| 上層路盤工 (粉砕砕石 R#-40) | t=15cm | 上層路盤工 (粉砕砕石 R#-40) | t=15cm |
| 下層路盤工 (再生カッターラン RC-40) | t=15cm | 下層路盤工 (再生カッターラン RC-40) | t=15cm |
| 凍上抑制層 (養生材使用) | t=18cm | | |

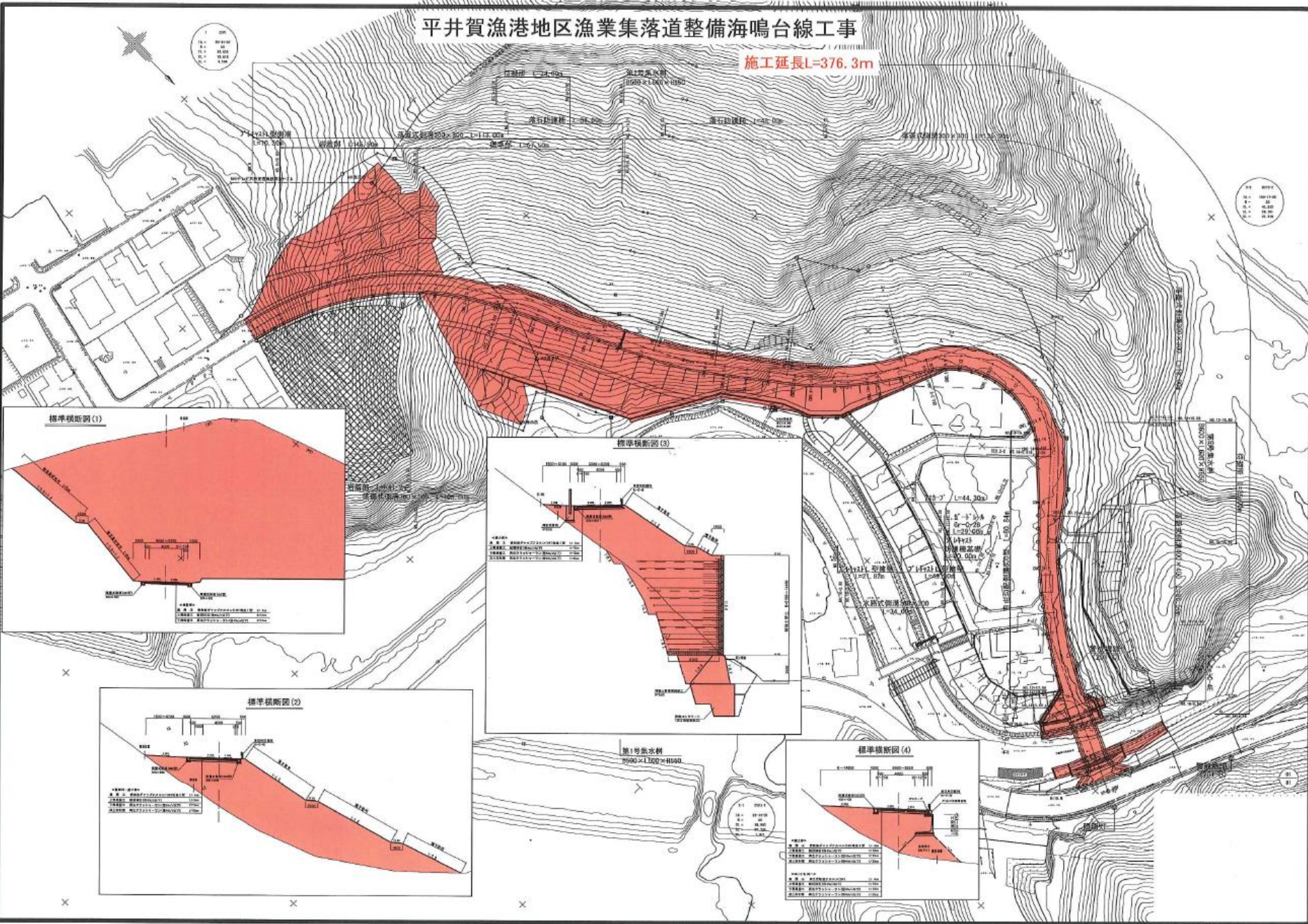


平成29年2月現在の村道田野畑平井賀線（田野畑方面から）

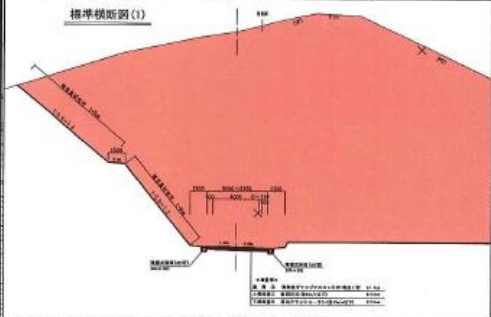


平井賀漁港地区漁業集落道整備海鳴台線工事

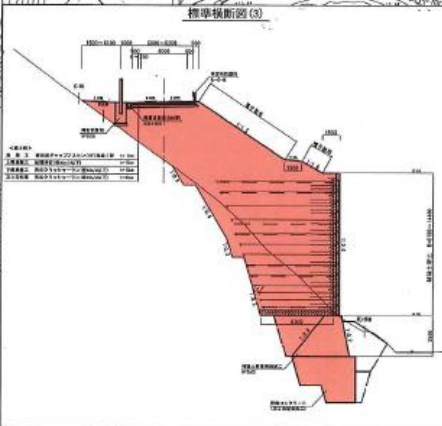
施工延長L=376.3m



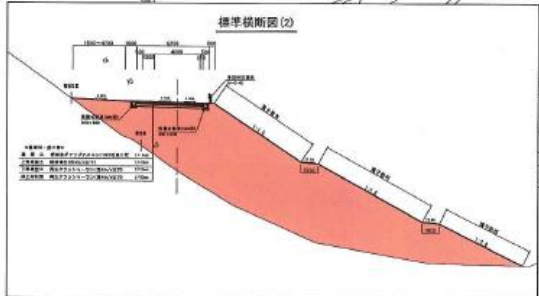
標準横断面 (1)



標準横断面 (3)



標準横断面 (2)



標準横断面 (4)



第1号取水構

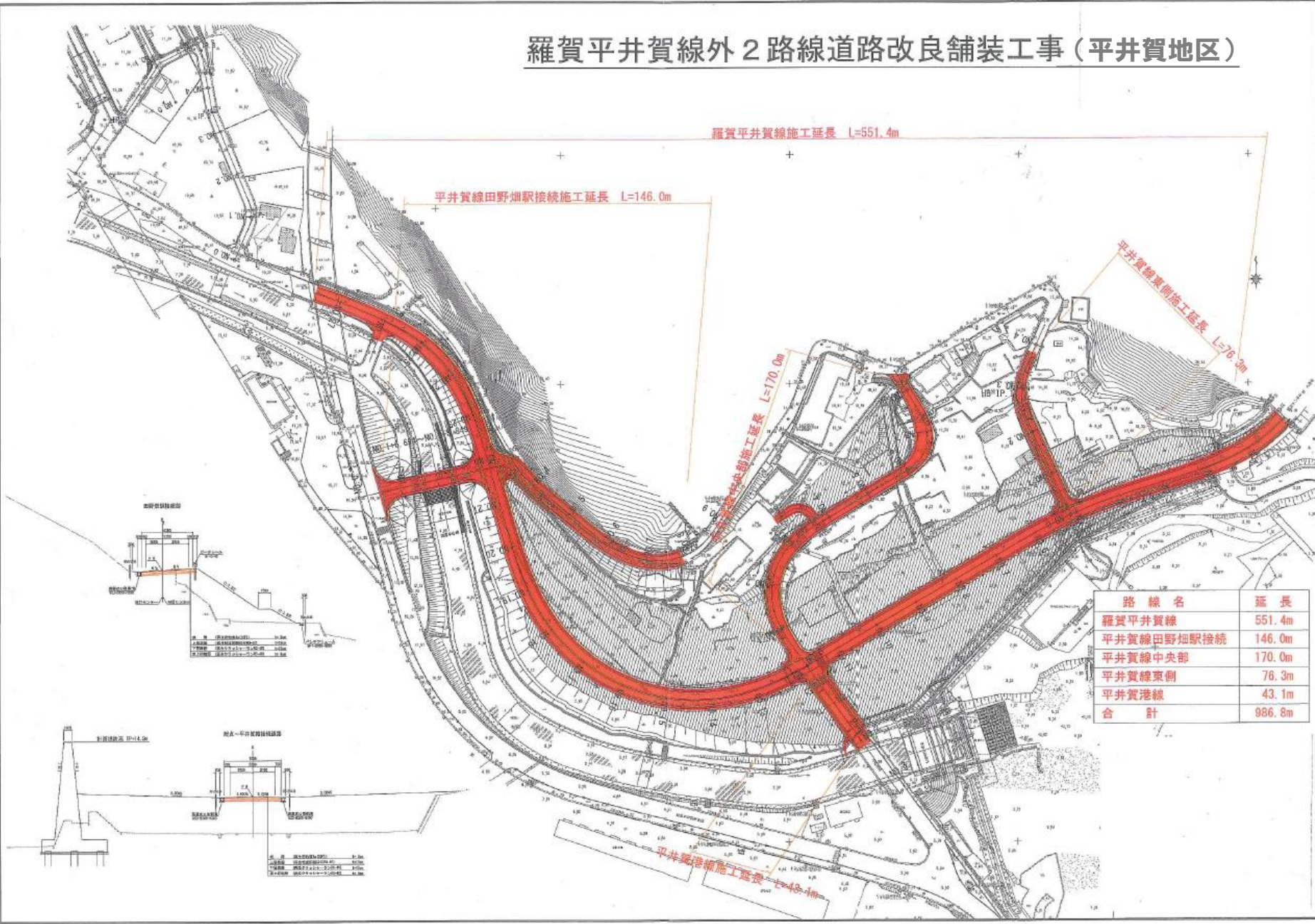
φ1100×H4190



平成29年2月現在の開設集落道 海鳴台線（東側から）



羅賀平井賀線外 2 路線道路改良舗装工事（平井賀地区）



| 路線名 | 延長 |
|------------|--------|
| 羅賀平井賀線 | 551.4m |
| 平井賀線田野畑駅接続 | 146.0m |
| 平井賀線中央部 | 170.0m |
| 平井賀線東側 | 76.3m |
| 平井賀港線 | 43.1m |
| 合計 | 986.8m |

平成29年2月現在の集落道 羅賀平井賀線（田野畑駅前）



平成29年2月現在の集落道 羅賀平井賀線（平井賀地区）



平成29年2月現在の主要地方道岩泉平井賀普代線（羅賀地区）



平成29年2月現在の羅賀地区ふれあい公園用地

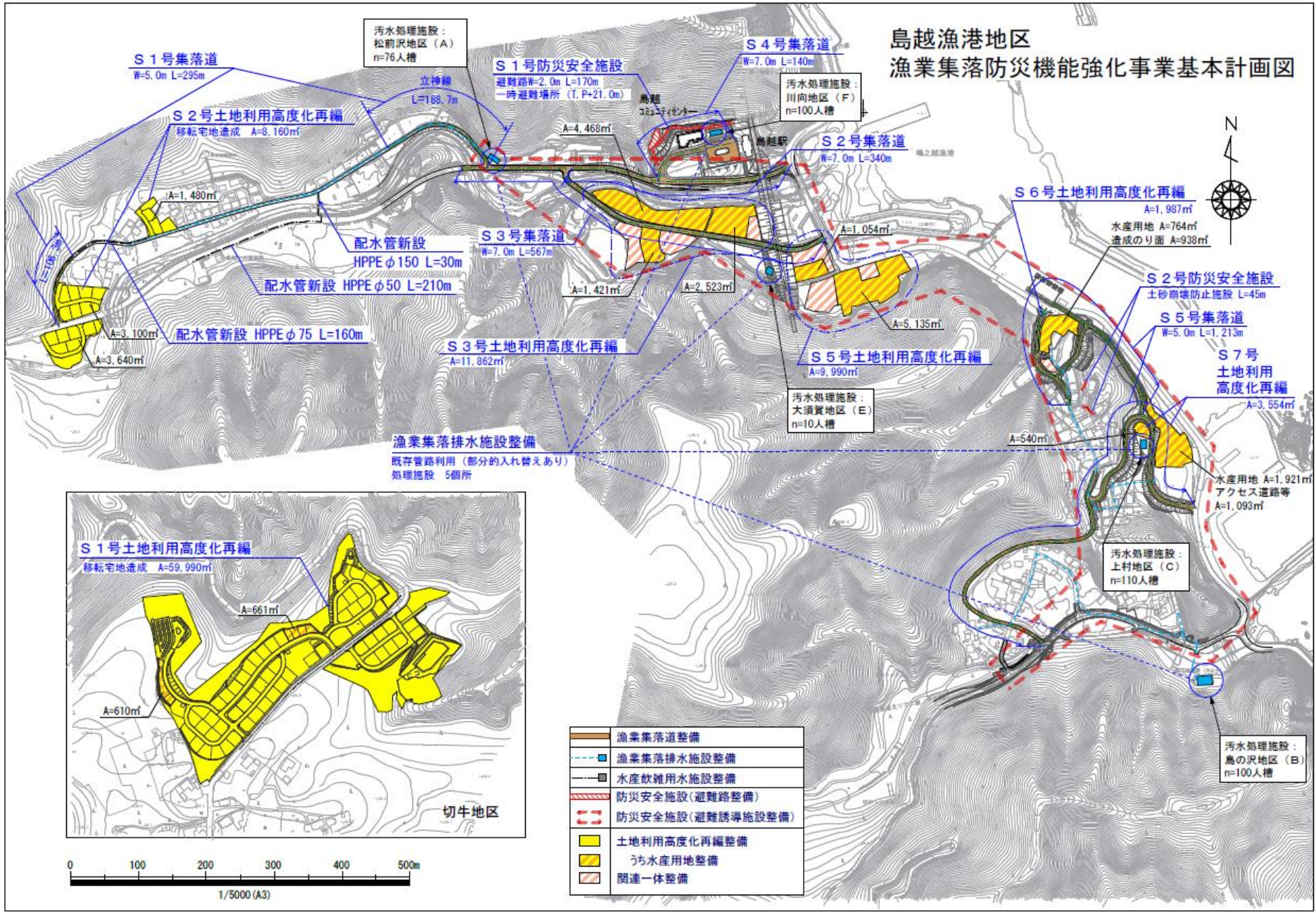


←明治の津波石

50m先左折
羅賀荘入口

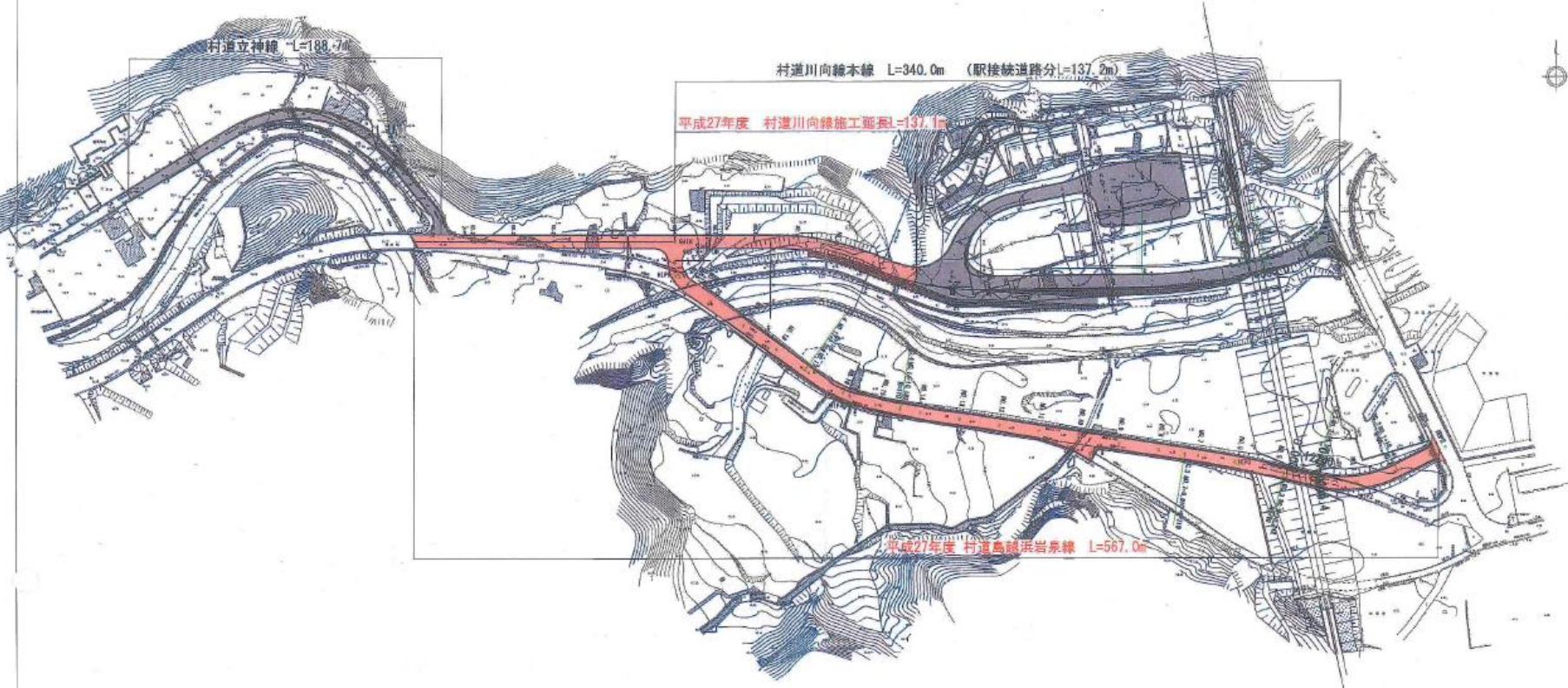
島越 地区

島越漁港地区 漁業集落防災機能強化事業基本計画図



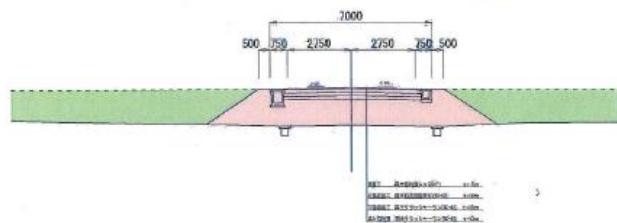
| | |
|--|------------------|
| | 漁業集落道整備 |
| | 漁業集落排水施設整備 |
| | 水産飲雑用水施設整備 |
| | 防災安全施設(避難路整備) |
| | 防災安全施設(避難誘導施設整備) |
| | 土地利用高度化再編整備 |
| | うち水産用地整備 |
| | 関連一体整備 |

島越漁港地区 漁業集落道整備島越浜岩泉線外1路線道路改良舗装工事

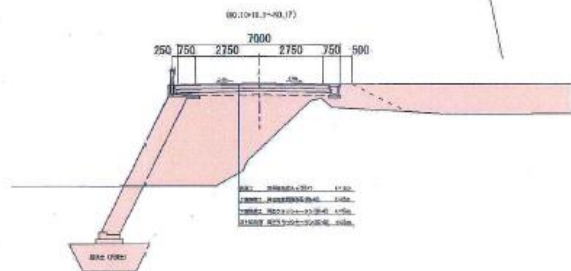


村道島越浜岩泉線 道路標準横断面

3-17 50



村道川向線 道路標準横断面



平成29年2月現在の村道川向線（完成）



平成29年2月現在の村道島越線 大須賀地区



平成29年2月現在の漁港施設機能強化 人工地盤工事（県事業）



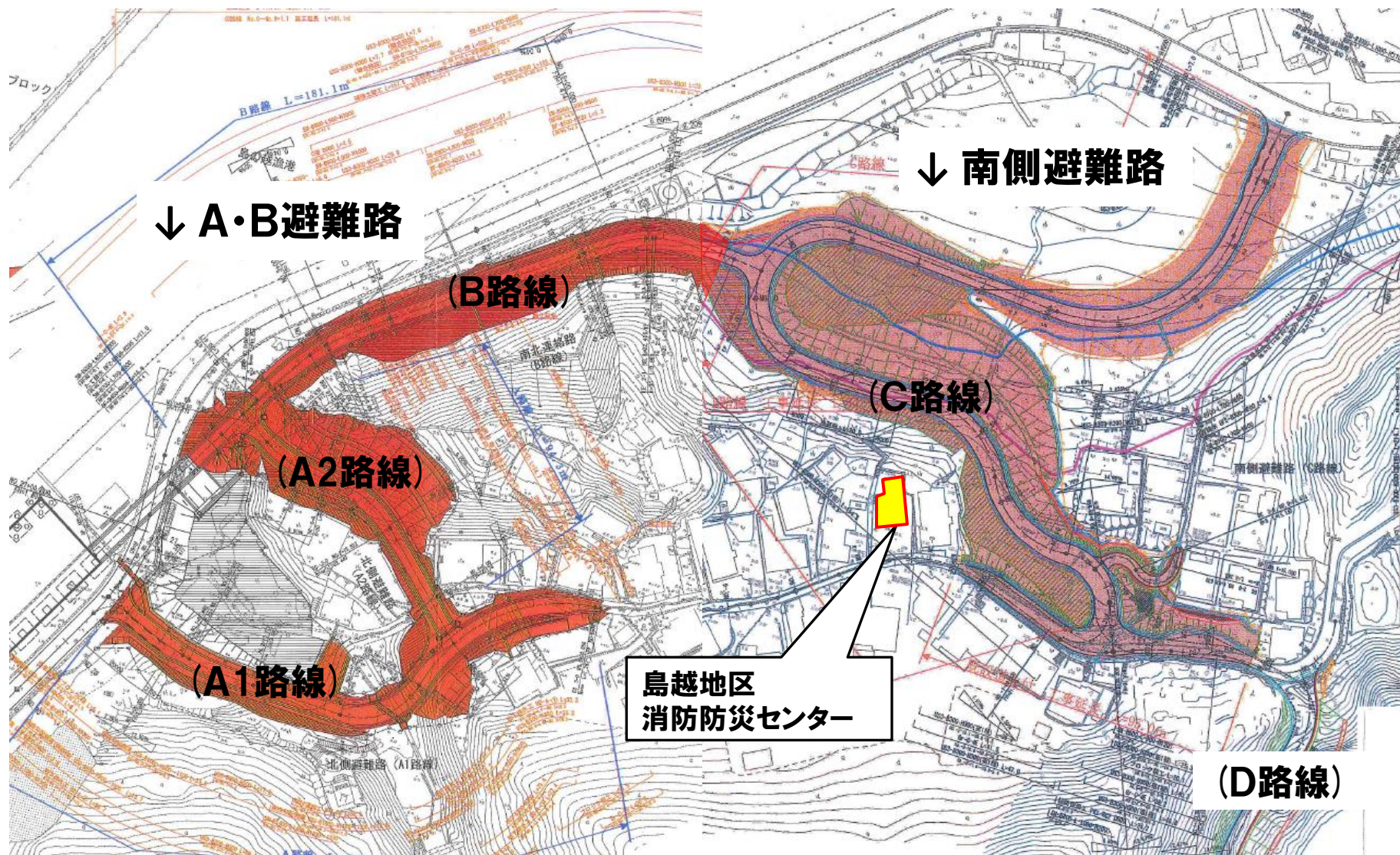
津波避難方向

安全

立入禁止

人工地盤工事
立入禁止

村道島越線新設舗装工事



↓ A・B避難路

↓ 南側避難路

(B路線)

(C路線)

(A2路線)

(A1路線)

島越地区
消防防災センター

(D路線)

平成29年2月現在の村道島越線 避難路A



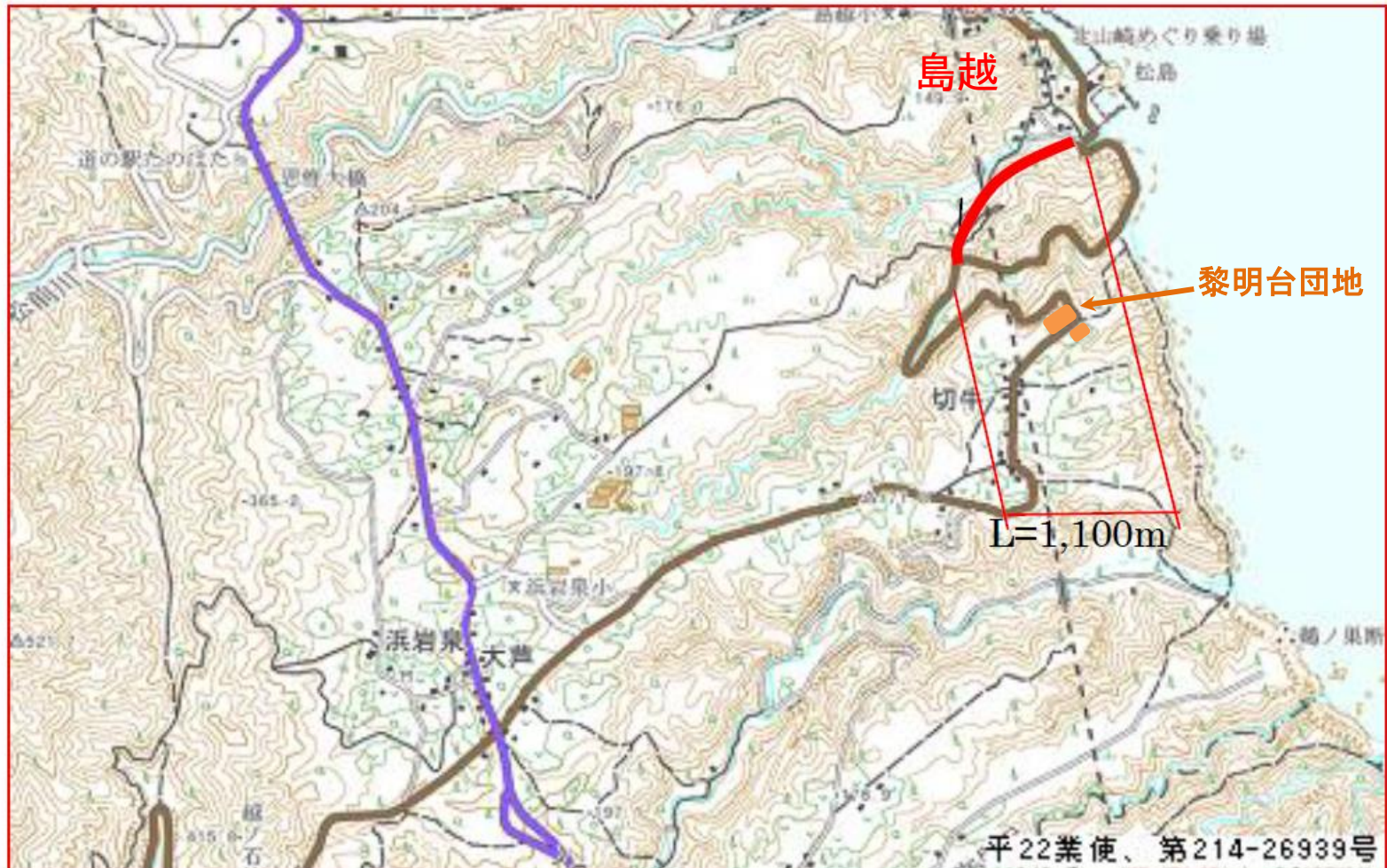
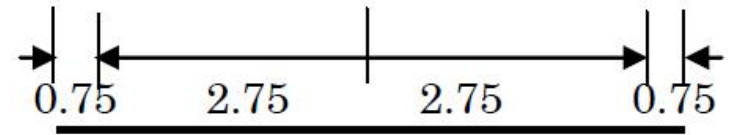
平成29年2月現在の村道島越線 避難路C



平成29年2月現在の村道島越線 避難路D



主要地方道岩泉平井賀普代線 島越地区



平成29年2月現在の主要地方道岩泉平井賀普代線（島の沢側から）



平成29年2月現在の島越定置網休憩施設（完成）



平成29年2月現在の島越地区ふれあい公園（旧島越駅）



田野畑 地区

平成29年2月現在のアズビィ仮設住宅 解体撤去工事



防災安全施設整備 の概要

【注意】復興交付金申請時の資料につき、住民等との協議や
詳細設計の修正により、計画が変更になる場合がありますので、
本資料の取り扱いにはご注意願います。

明戸地区 防災安全施設整備(案)



羅賀地区 防災安全施設整備(案)



島越地区 防災安全施設整備(案)

島越漁港地区 大須賀・川向地区整備イメージ



島越地区 防災安全施設整備(案)

島越漁港地区 上村地区整備イメージ

