

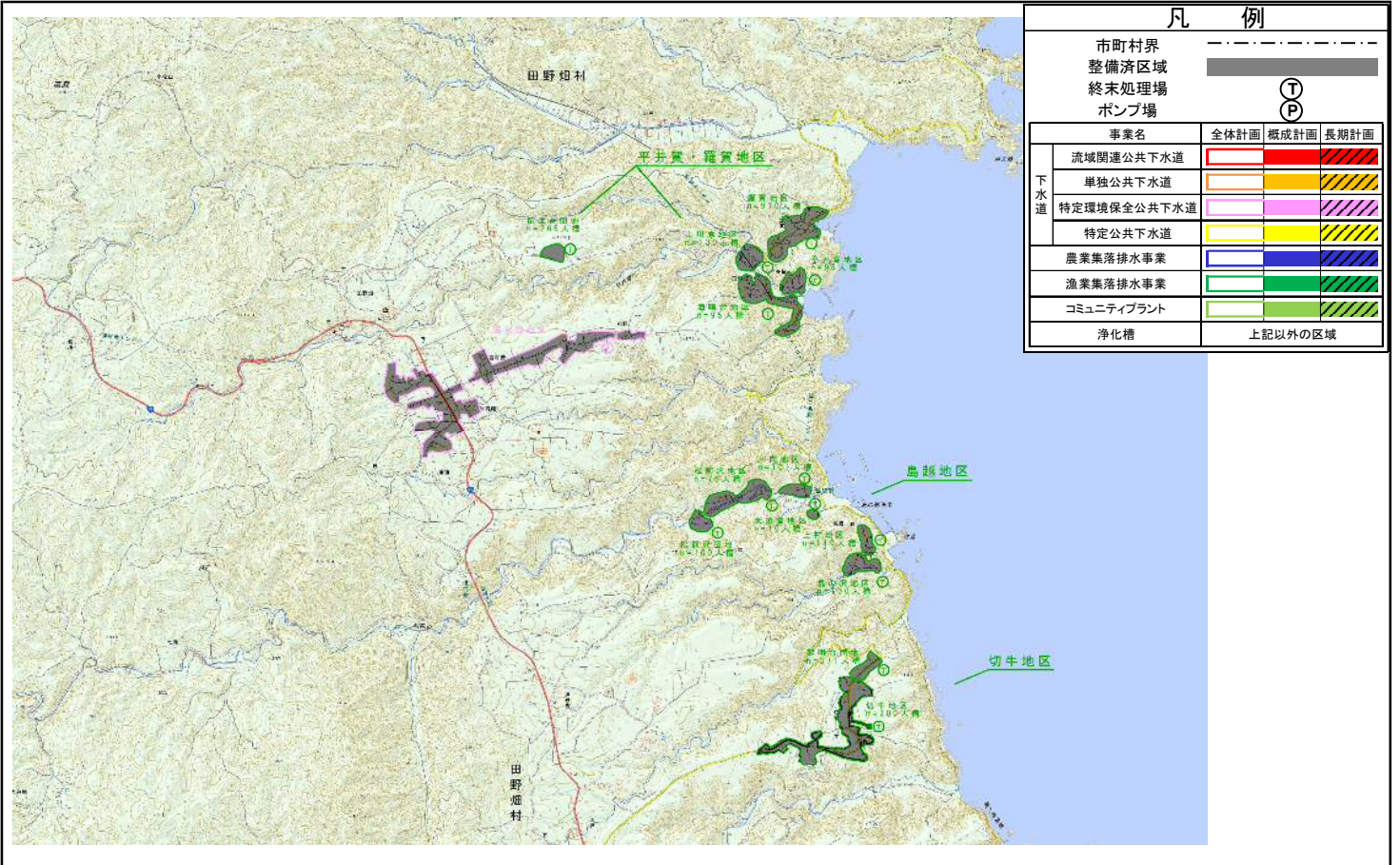
田野畑村 汚水処理施設概成アクションプラン

(様式1)

1. 期間設定

- (1) 目標年次 平成37年度(2026年)
- (2) 計画期間 平成29年度～平成37年度末

2. 整備区域図



3. 整備計画

(1) 整備スケジュール

| 計画区分 | 事業 | 事業内容 | 2016 | 2017 | 2018 | 2019 | 2020 | 2021 | 2022 | 2023 | 2024 | 2025 |
|------------------|-----|-----------------|------|------|------|------|------|------|------|------|------|------|
| | | | H28 | H29 | H30 | H31 | H32 | H33 | H34 | H35 | H36 | H37 |
| 実行メニュー (早期概成) | 浄化槽 | 浄化槽設置事業 | | | | | | | | | | |
| | 浄化槽 | 広報等による普及啓発 | | | | | | | | | | |
| | 浄化槽 | 村単独嵩上げ補助の実施 | | | | | | | | | | |
| | 下水道 | 水洗便所に改造する世帯に補助金 | | | | | | | | | | |
| | 漁集 | 水洗便所に改造する世帯に補助金 | | | | | | | | | | |

(2) 目標値および概算事業費

| 項目 | 単位 | 期間 | 全体 | 下水道 | (内訳) | | | | | | 早期概成手法の 具体的内容 | |
|--------|-----------------|-----|---------|-------|--------------|--------------|-------------------|------------------|------|------|------------------|---|
| | | | | | 集落排水施設 農集 | 集落排水施設 漁集 | 浄化槽 市町村 設置型 | 浄化槽 個人 設置型 | その他 | コミプラ | | |
| 現状 | 普及率 | % | H27末時点 | 49.7 | 13.4 | 0.0 | 21.7 | 0.0 | 14.4 | 0.2 | 0.0 | ◆広報誌への掲載や イベント等の開催によ り、補助制度等の周知 を図り浄化槽の普及を 促進させる。 |
| | 水洗化人口割合 | % | | 44.0 | 8.3 | 0.0 | 20.3 | 0.0 | 14.4 | 0.9 | 0.0 | |
| 整備目標 | 普及率 | % | H37末時点 | 59.7 | 14.0 | 0.0 | 20.8 | 0.0 | 24.6 | 0.3 | 0.0 | |
| | 水洗化人口割合 | % | | 56.3 | 10.5 | 0.0 | 20.8 | 0.0 | 24.6 | 0.4 | 0.0 | |
| 概算事業費 | 整備面積 | ha | H29～H37 | 0.0 | 整備済 | 整備済 | 整備済 | 整備済 | 整備済 | 整備済 | 整備済 | |
| | 総建設事業費 | 百万円 | | 75.33 | 整備済 | 整備済 | 整備済 | 75.33 | 整備済 | 整備済 | | |
| 実行メニュー | 広報等による普及啓発 | | | | | | | ○ | | | | |
| | 村単独嵩上げ補助の実施 | | | | | | | ○ | | | | |
| | 水洗便所に改造する世帯に補助金 | | | ○ | | ○ | | | | | | |