

令和4年4月1日～

田野畑さ

来てけで



田野畑でお得に泊まろう！

田野畑さ来てけでキャンペーン

田野畑村観光誘客対策協議会

対象施設



【白花しゃくなげ荘】
住所：田野畑村北山129-7
電話：0194-33-2085
HP：<http://a92.pandora.nu/kitayamazaki/shyakunage.html>



HPはこちらから



【ひらいが海荘】
住所：田野畑村明戸221-4
電話：0194-33-2456
HP：<https://r.goope.jp/tanohata-kaiso>



HPはこちらから



【ホテル羅賀荘】
住所：田野畑村羅賀60-1
電話：0194-33-2611
HP：<http://www.ragaso.jp/>



HPはこちらから

概要

【利用期間】

令和4年4月1日～令和5年2月28日（3月1日チェックアウトまで）

【対象者】

岩手県、北海道、秋田県、宮城県、山形県及び福島県に居住する方

【割引額】

1人1泊3,000円引き

【特典】

サッパ船アドベンチャーズ500円割引券
北山崎断崖クルーズ800円割引券

【その他】

利用者数が上限に達した場合や新型コロナウイルスの状況により終了する場合があります。期間中何回でもご利用いただけますが、1回のご利用は（連泊）7泊までとなります。他の割引きとの併用が可能です。（いわて旅応援プロジェクト等）

利用方法

【宿泊割引き】

割引券の発行はありません。宿泊施設へのご予約及び当日の必要書類の提示でキャンペーンのご利用が可能です。

【利用条件】

- ・ ワクチン3回接種済み又は検査結果陰性
- ・ ただし、岩手県居住者はワクチン2回接種済みで利用可
- ・ 12歳未満は同居する親等の監護者同伴の場合は検査不要

【利用方法】

下記2種類の証明書の提示が必要です。事前に準備しチェックイン時にご提示ください。

- ・ 居住地を確認できる身分証明書
- ・ 予防接種済証等又は検査結果通知書

※代表者だけでなく割引きを受けようとする同行者全員の確認が必要です。

※連泊の場合は、初日のみの提示で構いません。

※確認書類の持参忘れ等により、予防接種済証等又は検査結果通知書の提示ができない場合は、割引きを適用することができませんのでご注意ください。後日の提出も認められません。

※予防接種済証等又は検査結果通知書は現物以外に、スマートフォン等で撮影した画像や写し、コピー控え等の提示も可能です。

予防接種済証 等又は検査結 果通知書とは

【予防接種済証明書】

下記が該当します。

- ・新型コロナウイルスワクチン予防接種済証
- ・新型コロナウイルスワクチン接種記録書
- ・新型コロナウイルスワクチン接種証明書

接種済証明書の条件

- ①2回目の接種から14日以上経過したもの
- ②本人であること（身分証明書等で確認）
- ③2回分のワクチンシールが貼られていること（予防接種済証又は接種記録書の場合）

【検査結果通知証】

下記が該当します。

- ・PCR検査結果における陰性証明
- ・抗原定量検査における陰性証明（検査結果通知書）
- ・抗原定性検査における陰性証明（検査結果通知書）

陰性証明書の条件

- ①旅行開始日及び宿泊の初日において有効期限が過ぎていないもの
- ②本人であること（身分証明書等で確認）
- ③検査結果が陰性であること
- ④検査方法が明記されていること

特典

【特典】

① サッパ船アドベンチャーズ800円割引券

予約・問い合わせ先…NPO法人体験村・たのはたネットワーク（☎0194-37-1211）

※乗船日の前日までに予約が必要です。精算時に割引券をご提示ください。

※通常料金の3,800円（大人）、3,000円（小学生）から800円引きとなります。

※利用期間：令和4年4月1日～令和4年11月6日

② 北山崎断崖クルーズ観光船500円割引券

問い合わせ先…北山崎断崖クルーズ観光船発着所（☎0194-33-2113）

※定期便ですので予約不要です。精算時に割引券をご提示ください。

※通常料金の1,500円（大人）、750円（小人）から500円引きとなります。

※利用期間：令和4年4月29日～令和4年11月6日

上記①②は利用期間が異なります。また、利用期間外の割引券はご利用いただけませんので、ご注意ください。

田野畑村内の観光情報

詳細は田野畑村HPをご覧ください。(https://www.vill.tanohata.iwate.jp/kankou/)
問い合わせ先：田野畑村総合観光案内所 ☎ 0194-33-3248



北山崎

高さ200mの断崖が約8kmにもわたり続く圧巻の景色です。

(公財)日本交通公社の全国観光資源評価「自然資源・海岸の部」で最高ランクの特A級に格付けされた景勝地です。

住所：田野畑村北山129-10

料金：無料



机浜番屋群

東日本大震災により流失しましたが、多くの方のご支援により、復元され、現在は漁師の拠点の他、体験観光の拠点施設となっています。

住所：田野畑村机142-3

料金：各種体験により異なります

【問い合わせ先】

体験村・たのはたネットワーク

☎ 0194-37-1211

鵜の巣断崖

弓状にえぐられた高さ200mもの断崖が、屏風のように5列に連なり、秋には紅葉を見ることができます。

駐車場から展望台までは500mほどの松林の遊歩道です。

住所：田野畑村真木沢

料金：無料



道の駅たのはた思惟の風

令和3年4月22日にグランドオープンを迎えた道の駅。三陸沿岸道路に程近く、産直や物販、食堂など村の魅力満載です。トイレは24時間ご利用可能です。

住所：田野畑村菅窪151-6

【問い合わせ先】

一般社団法人思惟の風

☎ 0194-32-3555



北山崎断崖クルーズ

約50分の航海で、三陸のダイナミックな海の眺めや北山崎を始めとする断崖を満喫できます。

住所：田野畑村島越104-2

料金：1,500円(大人)

750円(小人)

【問い合わせ先】

北山崎断崖クルーズ観光船発着所

☎ 0194-33-2113



明戸キャンプ場

テント約100張分のフリーテントサイトやAC電源の使用ができるオートキャンプサイト、炊事場やトイレが完備されています。

住所：田野畑村明戸157-3

料金：各種設定あり

【問い合わせ先】

明戸キャンプ場

☎ 0194-33-2816

田野畑村内の観光情報

詳細は田野畑村HPをご覧ください。(https://www.vill.tanohata.iwate.jp/kankou/)
問い合わせ先：田野畑村総合観光案内所 ☎ 0194-33-3248



建物裏側では、県の天然記念物であるシロバナシャクナゲを見ることができます。見頃は6月中旬～7月上旬。

北山崎ビジターセンター

北山崎園地内にあり、村の総合観光案内所にもなっています。

住所：田野畑村北山129-10

料金：無料

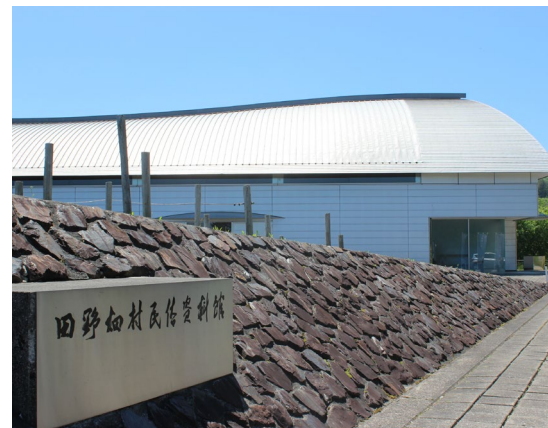
【問い合わせ先】

体験村・たのはたネットワーク

☎ 0194-37-1211

総合観光案内所

☎ 0194-33-3248



民俗資料館

三閉伊一揆の資料や縄文時代の土偶等を展示しています。

住所：田野畑村田野畑128-9

料金：160円（小・中学生）

210円（高校・学生）

310円（一般）

【問い合わせ先】

田野畑村民俗資料館

☎ 0194-33-2210

震災遺構明戸海岸防潮堤

東日本大震災により決壊した防潮堤が、当時のまま保存されています。震災伝承や防災意識の高揚に活用されています。

住所：田野畑村明戸海岸

料金：無料（大津波語り部は有料）

【問い合わせ先】

田野畑村総合観光案内所

☎ 0194-33-3248



カルボナード島越駅

東日本大震災により流失した旧駅舎の面影を残し復旧しました。北山崎断崖クルーズ観光船の最寄り駅です。

住所：田野畑村松前沢1-38

【問い合わせ先】

島越駅

☎ 0194-33-2115



マレットゴルフ場

全36ホールからなり、100mのロングコースの他、難易度の高い林間コースなど自然に囲まれたゴルフ場です。

住所：田野畑村明戸158

料金：各種設定あり

【問い合わせ先】

田野畑村マレットゴルフ場

☎ 0194-33-2816



カンパネラ田野畑駅

北山崎や机浜番屋群の最寄り駅であり、観光乗合タクシーの出発場所です。駅舎の中には、喫茶店もあります。

住所：田野畑村和野38-14

【問い合わせ先】

田野畑駅

☎ 0194-33-2112

田野畑村内の体験観光情報



サッパ船アドベンチャーズ

地元漁師が操る小型漁船「サッパ船」で岩の間をくぐり抜け、断崖絶壁を真下から仰ぎ見る爽快なクルージングです。迫力あるダイナミックな田野畑の海を満喫できます。

住所：田野畑村机142-3
料金：3,800円（中学生以上）
3,000円（小学生）
7,600円（1名の場合）



大津波語り部

田野畑村は東日本大震災で甚大な被害を受けました。

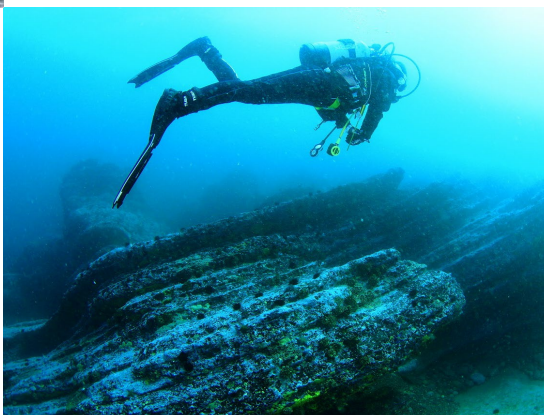
住民自らが語り部となり、多くの犠牲や損害、そして悲しみを被りながら得た「ほんものの体験と教訓」を伝えます。

料金：2,500円/1名（2名）
2,000円/1名（3～5名）
1,500円/1名（6～10名）

ダイビング

インストラクターとともに神秘的な三陸の海に潜ります。白亜紀の宮古層群が続く海底や、三陸の海の生物を間近に見ることができます。器材のレンタルが可能です。

住所：田野畑村机142-3
料金：各種設定あり



みちのく潮風トレイルガイド

青森県八戸市から福島県相馬市までの海岸線を繋ぐロングトレイルの中で、田野畑村のルートは手掘りのトンネルや高低差の激しいバリエーション豊かなルートです。コースにより所要時間や金額が異なります。

料金：3,000円～/1名（2名～）



シュノーケリング

インストラクターとともに浅瀬の海を泳ぎます。器材のレンタルが可能です。初心者でも楽しむことができます。

住所：田野畑村机142-3
料金：6,000円/1名（1本）
9,000円/1名（2本）
器材レンタル代込み



ジオパークガイド

青森・岩手・宮城にまたがる三陸ジオパークの中で、田野畑村は1億1000万年前頃の白亜紀の地層を見ることができます。三陸ジオパークの認定ガイドがじっくりと紹介します。

住所：田野畑駅集合～
料金：3,000円/1名（2名～）

田野畑村内の体験観光情報



番屋漁師ガイド

かつて漁師の拠点であった机浜番屋群は、東日本大震災により流失しました。復旧後は、漁業と観光の拠点として活用され、ここを舞台に漁村の暮らしや生活の知恵を地元漁師が楽しくご案内します。

住所：田野畑村机142-3
料金：3,000円/1名（2名～）



塩づくり体験

昔ながらの製法で塩づくりを体験することができます。

住所：田野畑村机142-3

料金：ショート体験
500円/1名（10名～）
1時間コース
2,500円/1名（2名～）
本格体験コース
7,000円/1名（2名～）

海釣り体験

釣竿や仕掛けのレンタルが可能で、漁港でのんびりと海釣りを体験することができます。

初心者向けガイドもありますので、どなたでも気軽に楽しむことができます。

料金：2,000円/1セット



番屋料理体験

近海で水揚げされた新鮮な魚介を漁師のお母さんの指導でさばき、交流することができます。自分でさばいた魚料理は、格別のおいしさ間違いなしです。

住所：田野畑村机142-3
料金：2,500円/1名（2名～）



クラフト体験

貝殻や石を使って世界にただ一つの作品を作ることができます。キャンドル、オリジナルフォトフレーム、オリジナルボード、ホタテ貝アート、キャンドル貝殻プレート、ストーンアート、スペシャルボードの作成が可能です。

住所：田野畑村北山129-10
料金：500円～1,000円



【体験観光の予約・問い合わせ先】

NPO法人体験村・たのはたネットワーク

住所：田野畑村北山129-10（北山崎ビジターセンター内）

☎ 0194-37-1211

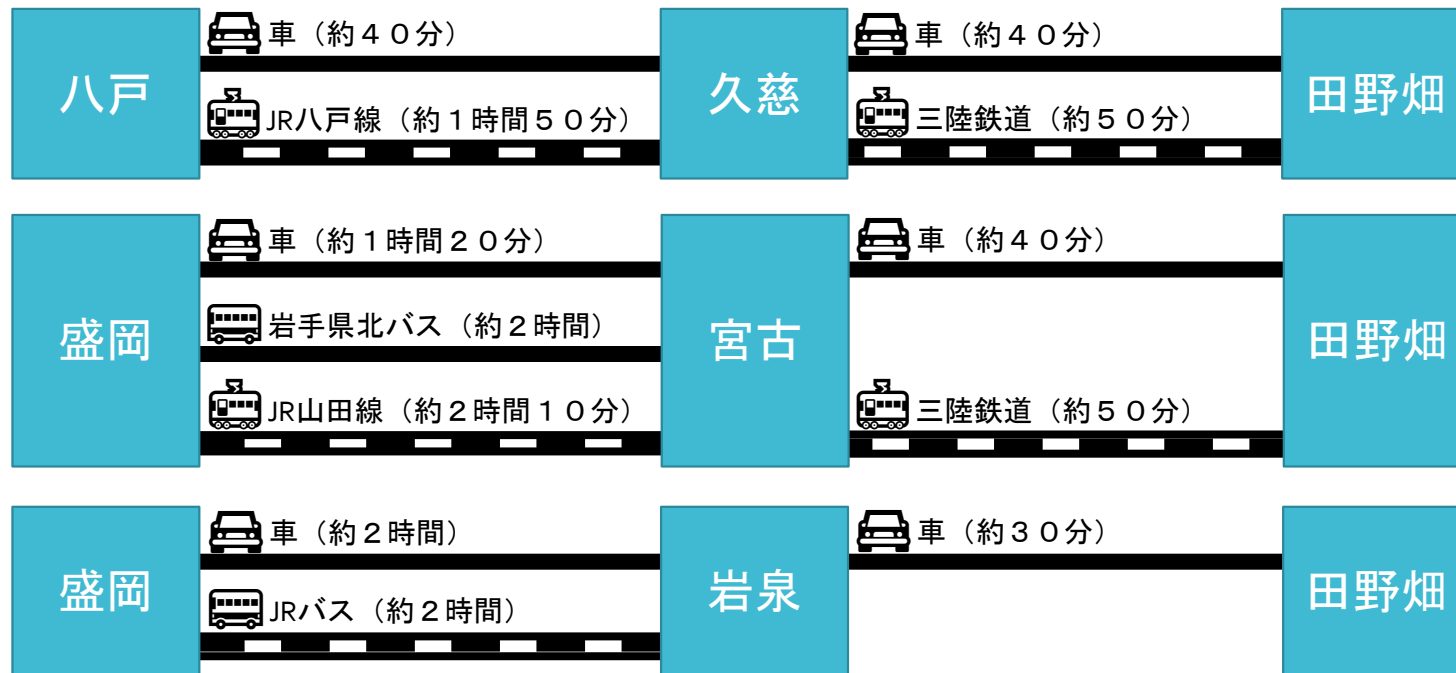
感染症対策のため、人数制限等を設けているプログラムもあります。

感染症対策や各種体験の詳細はHPをご覧ください。

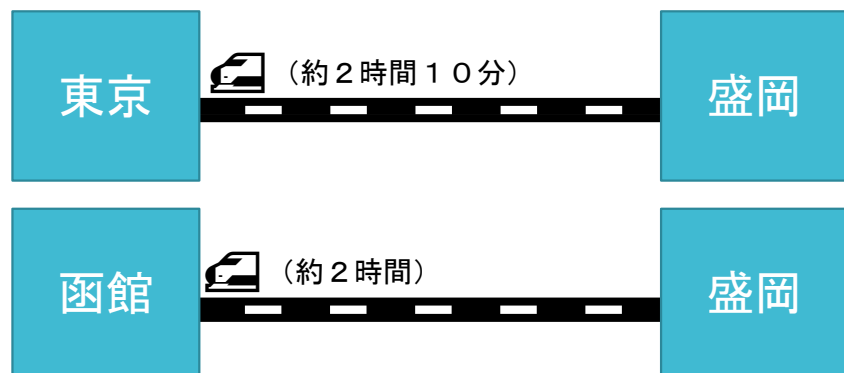
<https://tanohata-taiken.jp/>

アクセス情報

車・バス・鉄道



新幹線



飛行機



問い合わせ先

【本キャンペーンに関すること】

○田野畑村観光誘客対策協議会事務局（ホテル羅賀荘内） ☎ 0194-33-2611

○白花しゃくなげ荘 ☎ 0194-33-2085

<http://a92.pandora.nu/kitayamazaki/shyakunage.html>

○ひらいが海荘 ☎ 0194-33-2456

<https://r.goope.jp/tanohata-kaiso>

○ホテル羅賀荘 ☎ 0194-33-2611

<http://www.ragaso.jp/>

【村内の観光に関すること】

○田野畑村総合観光案内所 ☎ 0194-33-3248

○田野畑村役場政策推進課 ☎ 0194-34-2111（代表）

<https://www.vill.tanohata.iwate.jp/kankou/>

【村内の体験観光に関すること（予約）】

○NPO法人体験村・たのはたネットワーク ☎ 0194-37-1211

<https://tanohata-taiken.jp/>